

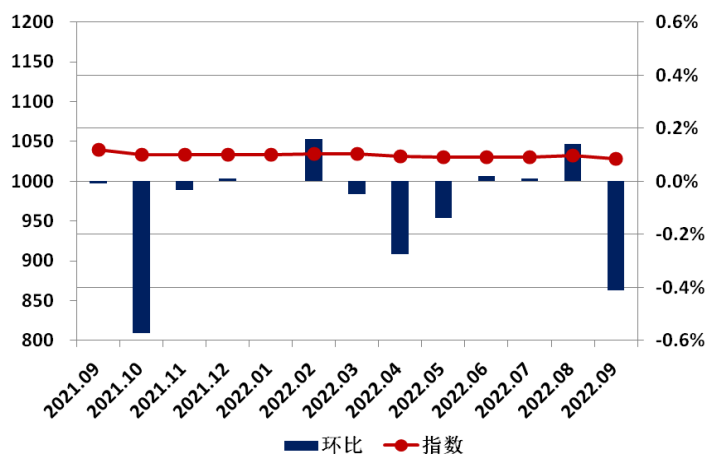
中国城市租赁价格指数报告

2022年9月

全国租赁交易价格指数表

日期	指数	环比	同比
2021.09	1039.2	-0.01%	-0.23%
2021.10	1033.3	-0.57%	-0.71%
2021.11	1033.0	-0.03%	-0.75%
2021.12	1033.1	0.01%	-0.65%
2022.01	1033.1	0.00%	-0.46%
2022.02	1034.8	0.16%	-0.33%
2022.03	1034.3	-0.05%	-0.80%
2022.04	1031.4	-0.27%	-0.80%
2022.05	1030.0	-0.14%	-0.94%
2022.06	1030.3	0.02%	-0.47%
2022.07	1030.4	0.01%	-0.71%
2022.08	1031.9	0.14%	-0.71%
2022.09	1027.7	-0.41%	-1.11%

全国租赁指数环比走势图



2022年9月，中国城市租赁价格指数为1027.7点，较上月下降4.2点，环比下跌0.41%，同比跌幅1.11%。

监控的35个城市中，共有32个城市指数环比下跌。此外，有2个城市指数环比出现上涨。四个一线城市中，北京、上海、广州、深圳租赁价格指数均有所下降，环比跌幅分别为0.11%、0.93%、0.08%和0.77%。

9月各城市租赁价格指数环比变化表

省份	城市	指数 2016年1月=1000	环比	同比	省份	城市	指数 2016年1月 =1000	环比	同比
直辖市	北京	1184.9	-0.11%	-1.25%	山东	济南	839.5	-0.29%	-2.77%
	天津	980.4	-0.29%	-3.16%		青岛	969.3	-0.79%	-1.40%
	上海	1189.7	-0.93%	1.38%	河南	郑州	870.9	-0.53%	-4.75%
	重庆	1010.8	-0.16%	-0.93%	湖北	武汉	990.5	0.18%	-1.47%
河北	石家庄	976.9	0.03%	-0.68%	湖南	长沙	904.6	-0.25%	-2.94%
山西	太原	893.8	-0.47%	-4.01%	广东	广州	1098.4	-0.08%	-1.20%
内蒙古	呼和浩特	991.6	-0.12%	-0.85%		深圳	1051.1	-0.77%	-1.24%
辽宁	沈阳	913.5	-0.33%	-3.03%	广西	南宁	897.4	-0.31%	-4.43%
	大连	1025.4	-0.55%	-2.80%	海南	海口	931.2	-0.27%	-3.30%
吉林	长春	948.4	-0.34%	-2.08%	四川	成都	1037.0	-0.70%	-2.31%
黑龙江	哈尔滨	955.7	0.00%	0.11%	贵州	贵阳	913.3	-0.06%	-0.55%
江苏	南京	1006.5	-0.75%	-1.68%	云南	昆明	926.9	-0.26%	-4.14%
浙江	杭州	1060.9	-0.50%	-2.13%	陕西	西安	954.7	-0.45%	-1.85%
	宁波	943.4	-0.19%	-2.49%	甘肃	兰州	878.6	-0.71%	-4.36%
安徽	合肥	907.1	-0.34%	-3.20%	青海	西宁	1033.3	-0.34%	1.97%
福建	福州	987.7	-0.30%	-0.90%	宁夏	银川	974.9	-0.07%	-0.41%
	厦门	938.6	-0.55%	-2.75%	新疆	乌鲁木齐	1045.9	-0.04%	-1.13%
江西	南昌	936.6	-0.18%	-2.41%					

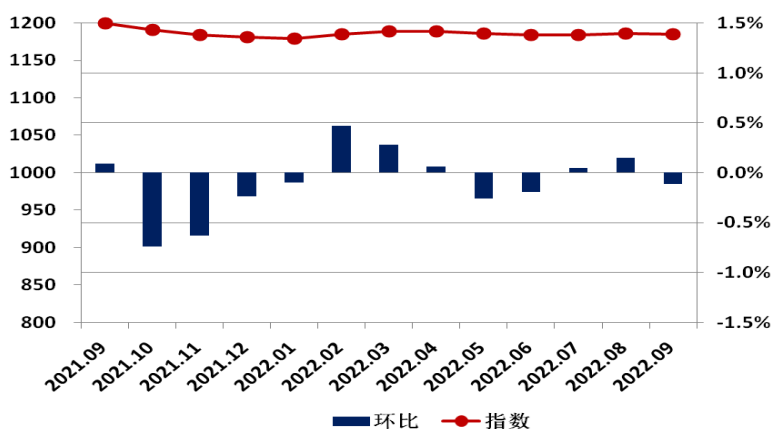
城市指数走势—北京

北京租赁价格指数表

日期	指数	环比	同比
2021.09	1199.9	0.09%	2.47%
2021.10	1191.0	-0.74%	2.04%
2021.11	1183.6	-0.63%	1.52%
2021.12	1180.8	-0.24%	1.68%
2022.01	1179.6	-0.10%	1.79%
2022.02	1185.1	0.47%	2.44%
2022.03	1188.4	0.28%	1.92%
2022.04	1189.2	0.06%	1.22%
2022.05	1186.1	-0.26%	0.47%
2022.06	1183.8	-0.19%	0.11%
2022.07	1184.4	0.05%	-0.40%
2022.08	1186.2	0.15%	-1.05%
2022.09	1184.9	-0.11%	-1.25%

2022年9月，北京租赁价格指数为1184.9点，较上月下降1.3点，环比下跌0.11%，同比跌幅1.25%。

北京租赁价格指数变化图



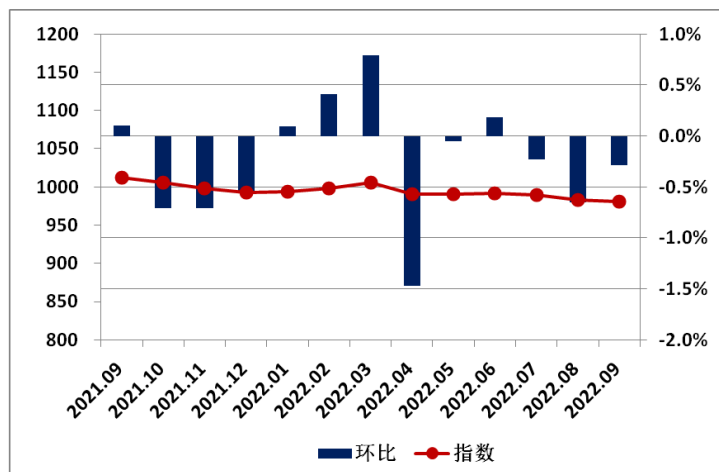
城市指数走势—天津

天津租赁价格指数表

日期	指数	环比	同比
2021.09	1012.4	0.10%	-0.71%
2021.10	1005.2	-0.71%	-1.47%
2021.11	998.0	-0.71%	-1.68%
2021.12	992.6	-0.54%	-2.03%
2022.01	993.5	0.09%	-1.49%
2022.02	997.6	0.41%	-2.63%
2022.03	1005.4	0.79%	-3.09%
2022.04	990.7	-1.47%	-3.27%
2022.05	990.2	-0.05%	-3.52%
2022.06	991.9	0.18%	-2.88%
2022.07	989.6	-0.23%	-2.70%
2022.08	983.2	-0.65%	-2.78%
2022.09	980.4	-0.29%	-3.16%

2022年9月，天津租赁价格指数为980.4点，较上月下降2.8点，环比下跌0.29%，同比跌幅3.16%。

天津租赁价格指数变化图



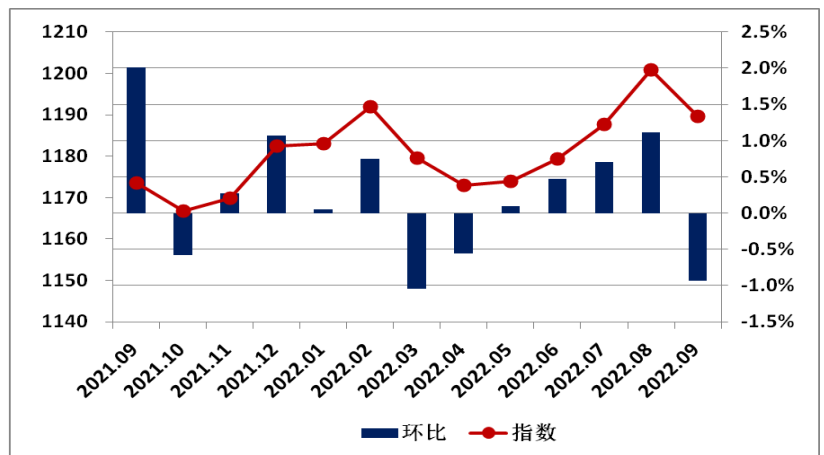
城市指数走势—上海

上海租赁价格指数表

日期	指数	环比	同比
2021.09	1173.5	2.01%	4.05%
2021.10	1166.7	-0.58%	3.52%
2021.11	1169.9	0.27%	2.87%
2021.12	1182.4	1.07%	3.63%
2022.01	1183.0	0.05%	4.08%
2022.02	1191.9	0.75%	5.10%
2022.03	1179.5	-1.04%	3.13%
2022.04	1172.9	-0.56%	3.36%
2022.05	1173.9	0.09%	3.02%
2022.06	1179.4	0.47%	4.98%
2022.07	1187.7	0.70%	4.29%
2022.08	1200.9	1.11%	4.39%
2022.09	1189.7	-0.93%	1.38%

2022年9月，上海租赁价格指数为1189.7点，较上月下降11.2点，环比下跌0.93%，同比涨幅1.38%。

上海租赁价格指数变化图



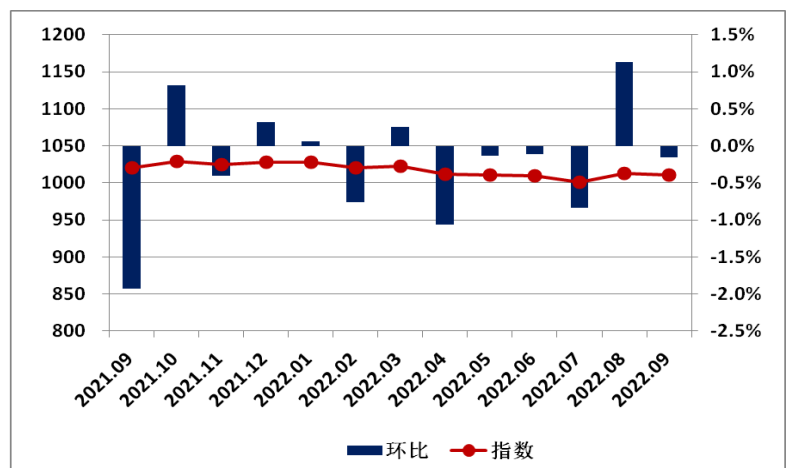
城市指数走势—重庆

重庆租赁价格指数表

日期	指数	环比	同比
2021.09	1020.2	-1.93%	-1.52%
2021.10	1028.6	0.82%	-1.25%
2021.11	1024.3	-0.41%	-2.26%
2021.12	1027.6	0.32%	-1.56%
2022.01	1028.2	0.06%	-1.17%
2022.02	1020.4	-0.76%	-1.70%
2022.03	1023.0	0.26%	-1.56%
2022.04	1012.2	-1.06%	-2.69%
2022.05	1010.7	-0.14%	-2.94%
2022.06	1009.6	-0.11%	-2.53%
2022.07	1001.1	-0.84%	-2.42%
2022.08	1012.4	1.13%	-2.68%
2022.09	1010.8	-0.16%	-0.93%

2022年9月，重庆租赁价格指数为1010.8点，较上月下降1.6点，环比下跌0.16%，同比跌幅0.93%。

重庆租赁价格指数变化图



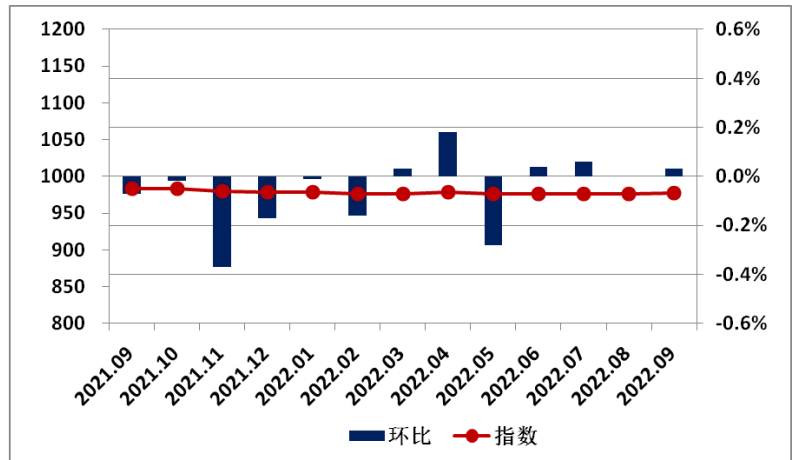
城市指数走势—石家庄

石家庄租赁价格指数表

日期	指数	环比	同比
2021.09	983.5	-0.07%	-0.94%
2021.10	983.3	-0.02%	-0.86%
2021.11	979.7	-0.37%	-1.13%
2021.12	978.0	-0.17%	-1.31%
2022.01	977.9	-0.01%	-1.20%
2022.02	976.4	-0.16%	-1.28%
2022.03	976.6	0.03%	-1.21%
2022.04	978.3	0.18%	-0.94%
2022.05	975.6	-0.28%	-1.12%
2022.06	975.9	0.04%	-1.03%
2022.07	976.6	0.06%	-0.75%
2022.08	976.6	0.00%	-0.77%
2022.09	976.9	0.03%	-0.68%

2022年9月，石家庄租赁价格指数为976.9点，较上月上升0.3点，环比上涨0.03%，同比跌幅0.68%。

石家庄租赁价格指数变化图



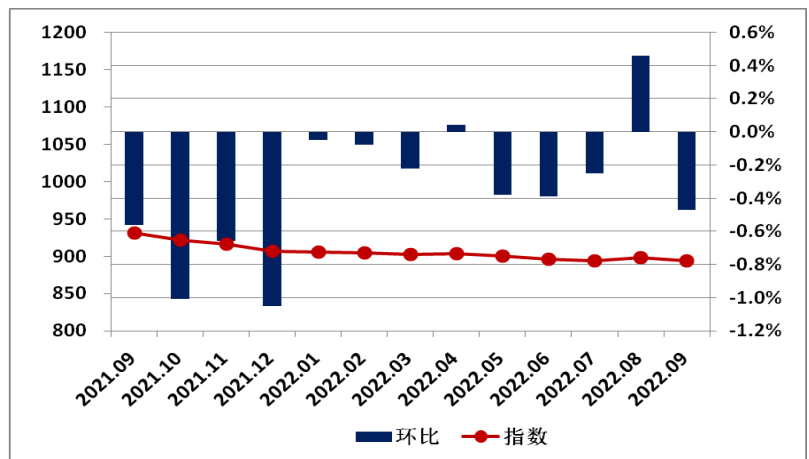
城市指数走势—太原

太原租赁价格指数表

日期	指数	环比	同比
2021.09	931.2	-0.56%	-3.60%
2021.10	921.8	-1.01%	-4.50%
2021.11	915.7	-0.66%	-5.04%
2021.12	906.1	-1.05%	-5.71%
2022.01	905.6	-0.05%	-5.55%
2022.02	904.9	-0.08%	-5.51%
2022.03	902.8	-0.22%	-5.69%
2022.04	903.2	0.04%	-5.33%
2022.05	899.8	-0.38%	-5.26%
2022.06	896.3	-0.39%	-5.17%
2022.07	894.0	-0.25%	-5.03%
2022.08	898.1	0.46%	-4.10%
2022.09	893.8	-0.47%	-4.01%

2022年9月，太原租赁价格指数为893.8点，较上月下降4.3点，环比下跌0.47%，同比跌幅4.01%。

太原租赁价格指数变化图



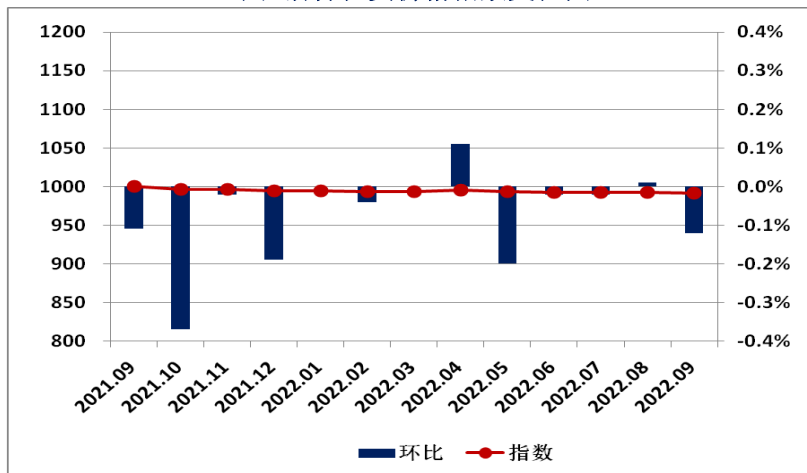
城市指数走势—呼和浩特

呼和浩特租赁价格指数表

日期	指数	环比	同比
2021.09	1000.0	-0.11%	-0.68%
2021.10	996.4	-0.37%	-1.05%
2021.11	996.2	-0.02%	-1.02%
2021.12	994.3	-0.19%	-1.18%
2022.01	994.3	0.00%	-1.13%
2022.02	993.9	-0.04%	-1.09%
2022.03	993.9	0.00%	-0.95%
2022.04	995.0	0.11%	-0.79%
2022.05	993.0	-0.20%	-0.97%
2022.06	992.9	-0.02%	-0.89%
2022.07	992.7	-0.02%	-0.89%
2022.08	992.8	0.01%	-0.83%
2022.09	991.6	-0.12%	-0.85%

2022年9月，呼和浩特租赁价格指数为991.6点，较上月下降1.2点，环比下跌0.12%，同比跌幅0.85%。

呼和浩特租赁价格指数变化图



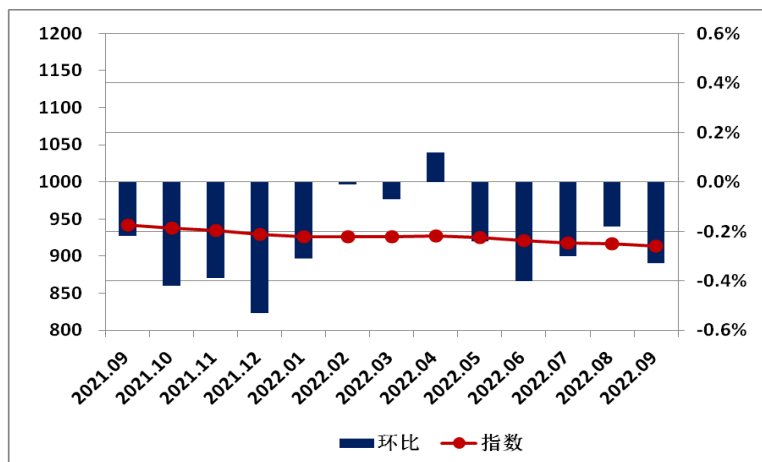
城市指数走势—沈阳

沈阳租赁价格指数表

日期	指数	环比	同比
2021.09	942.0	-0.22%	-2.33%
2021.10	938.1	-0.42%	-2.69%
2021.11	934.4	-0.39%	-3.01%
2021.12	929.4	-0.53%	-3.26%
2022.01	926.5	-0.31%	-3.35%
2022.02	926.4	-0.01%	-3.28%
2022.03	925.8	-0.07%	-3.30%
2022.04	926.9	0.12%	-2.81%
2022.05	924.6	-0.24%	-2.75%
2022.06	920.9	-0.40%	-2.91%
2022.07	918.2	-0.30%	-2.99%
2022.08	916.5	-0.18%	-2.92%
2022.09	913.5	-0.33%	-3.03%

2022年9月，沈阳租赁价格指数为913.5点，较上月下降3.0点，环比下跌0.33%，同比跌幅3.03%。

沈阳租赁价格指数变化图



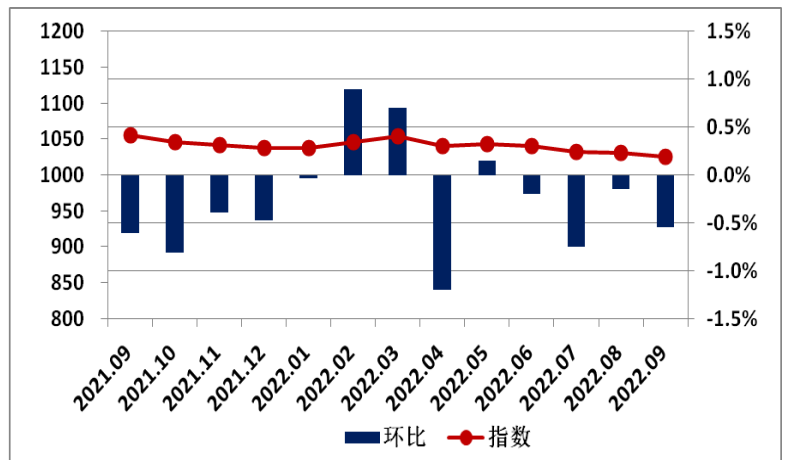
城市指数走势—大连

大连租赁价格指数表

日期	指数	环比	同比
2021.09	1054.9	-0.61%	-0.90%
2021.10	1046.4	-0.81%	-1.70%
2021.11	1042.3	-0.39%	-2.24%
2021.12	1037.3	-0.48%	-2.36%
2022.01	1036.9	-0.04%	-3.52%
2022.02	1046.2	0.90%	-2.51%
2022.03	1053.6	0.70%	-1.93%
2022.04	1040.9	-1.20%	-2.89%
2022.05	1042.5	0.15%	-2.76%
2022.06	1040.4	-0.20%	-1.87%
2022.07	1032.6	-0.75%	-3.14%
2022.08	1031.1	-0.15%	-2.85%
2022.09	1025.4	-0.55%	-2.80%

2022年9月,大连租赁价格指数为1025.4点,较上月下降5.7点,环比下跌0.55%,同比跌幅2.80%。

大连租赁价格指数变化图



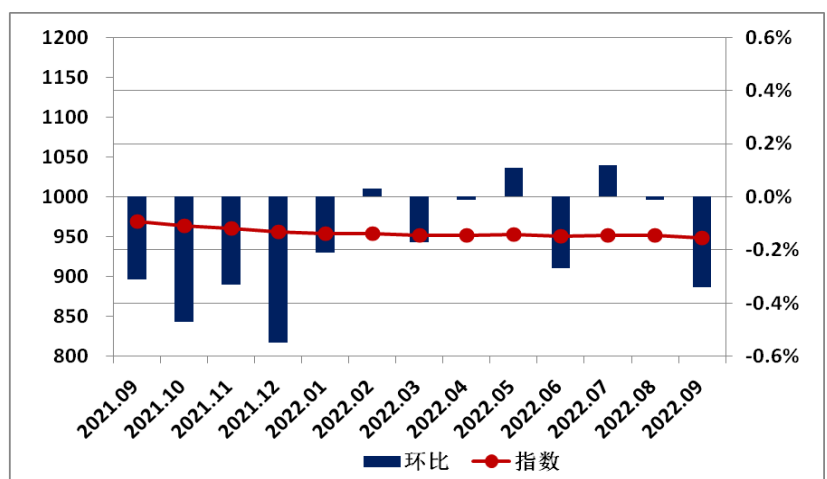
城市指数走势—长春

长春租赁价格指数表

日期	指数	环比	同比
2021.09	968.6	-0.31%	-1.83%
2021.10	964.0	-0.47%	-2.24%
2021.11	960.8	-0.33%	-2.86%
2021.12	955.5	-0.55%	-3.17%
2022.01	953.5	-0.21%	-3.17%
2022.02	953.8	0.03%	-2.99%
2022.03	952.2	-0.17%	-3.16%
2022.04	952.1	-0.01%	-2.97%
2022.05	953.1	0.11%	-2.57%
2022.06	950.6	-0.27%	-2.62%
2022.07	951.7	0.12%	-2.27%
2022.08	951.6	-0.01%	-2.05%
2022.09	948.4	-0.34%	-2.08%

2022年9月,长春租赁价格指数为948.4点,较上月下降3.2点,环比下跌0.34%,同比跌幅2.08%。

长春租赁价格指数变化图



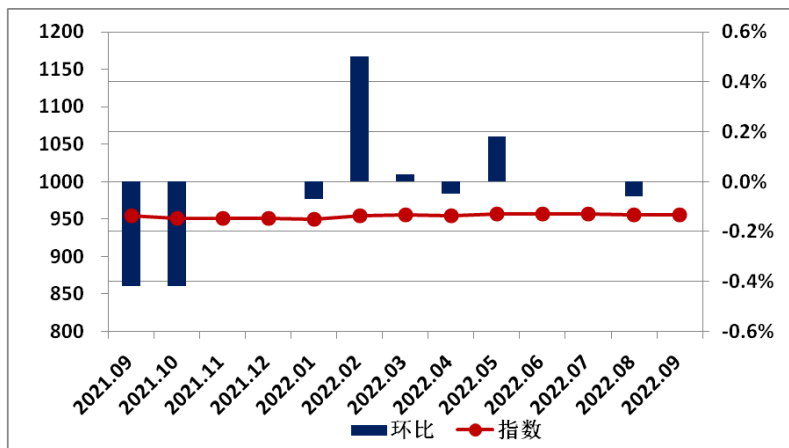
城市指数走势—哈尔滨

哈尔滨租赁价格指数表

日期	指数	环比	同比
2021.09	954.7	-0.42%	-2.51%
2021.10	950.7	-0.42%	-2.80%
2021.11	950.7	0.00%	-2.64%
2021.12	950.7	0.00%	-2.65%
2022.01	950.0	-0.07%	-2.58%
2022.02	954.7	0.50%	-2.03%
2022.03	955.1	0.03%	-1.56%
2022.04	954.5	-0.05%	-1.26%
2022.05	956.3	0.18%	-0.68%
2022.06	956.3	0.00%	-0.62%
2022.07	956.3	0.00%	-0.52%
2022.08	955.7	-0.06%	-0.31%
2022.09	955.7	0.00%	0.11%

2022年9月，哈尔滨租赁价格指数为955.7点，与上月持平，同比涨幅0.11%。

哈尔滨租赁价格指数变化图



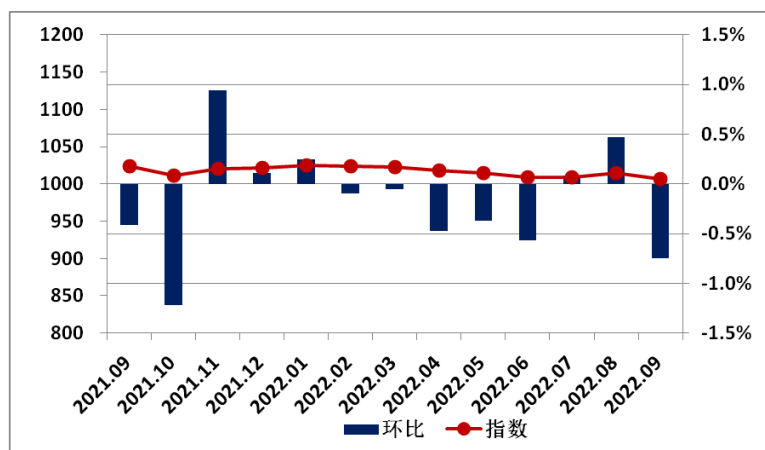
城市指数走势—南京

南京租赁价格指数表

日期	指数	环比	同比
2021.09	1023.7	-0.41%	-2.29%
2021.10	1011.3	-1.22%	-3.47%
2021.11	1020.8	0.94%	-2.07%
2021.12	1021.9	0.11%	-2.10%
2022.01	1024.5	0.25%	-1.61%
2022.02	1023.5	-0.10%	-1.40%
2022.03	1023.0	-0.05%	-1.09%
2022.04	1018.2	-0.47%	-2.11%
2022.05	1014.4	-0.37%	-2.07%
2022.06	1008.6	-0.57%	-2.28%
2022.07	1009.4	0.08%	-2.55%
2022.08	1014.2	0.47%	-1.34%
2022.09	1006.5	-0.75%	-1.68%

2022年9月，南京租赁价格指数为1006.5点，较上月下降7.7点，环比下跌0.75%，同比跌幅1.68%。

南京租赁价格指数变化图



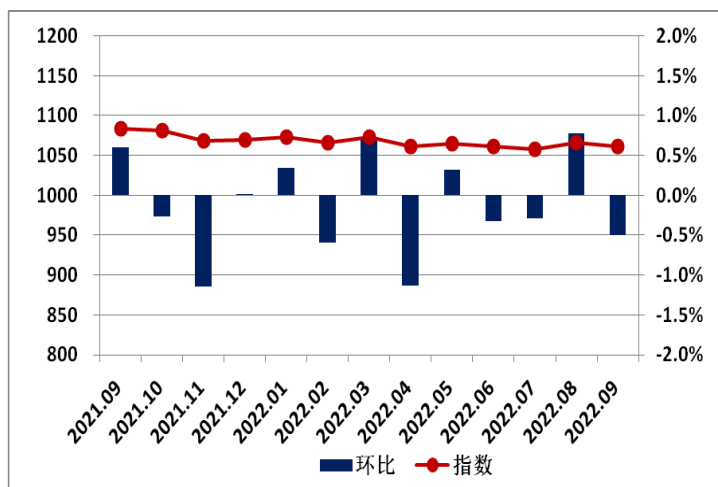
城市指数走势—杭州

杭州租赁价格指数表

日期	指数	环比	同比
2021.09	1084.0	0.60%	1.98%
2021.10	1081.0	-0.27%	2.44%
2021.11	1068.7	-1.14%	1.70%
2021.12	1068.9	0.02%	1.14%
2022.01	1072.5	0.34%	1.86%
2022.02	1066.0	-0.60%	1.44%
2022.03	1073.4	0.70%	0.22%
2022.04	1061.2	-1.13%	0.10%
2022.05	1064.7	0.32%	0.12%
2022.06	1061.2	-0.32%	-0.11%
2022.07	1058.1	-0.29%	-1.59%
2022.08	1066.2	0.77%	-1.05%
2022.09	1060.9	-0.50%	-2.13%

2022年9月，杭州租赁价格指数为1060.9点，较上月下降5.3点，环比下跌0.50%，同比跌幅2.13%。

杭州租赁价格指数变化图



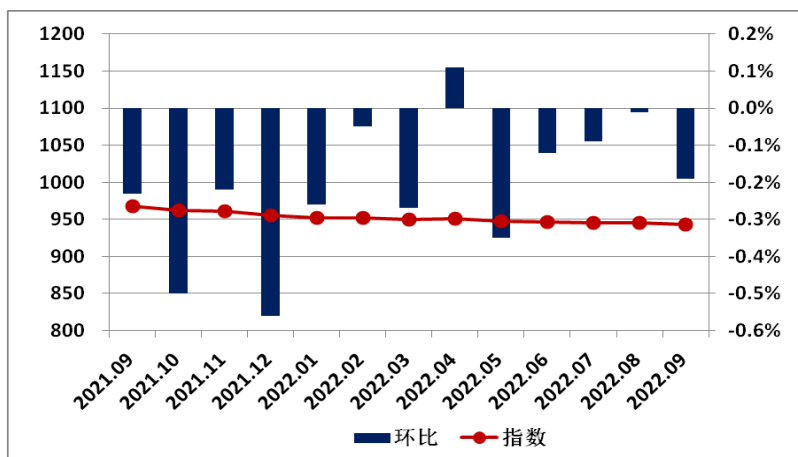
城市指数走势—宁波

宁波租赁价格指数表

日期	指数	环比	同比
2021.09	967.5	-0.23%	-3.82%
2021.10	962.6	-0.50%	-3.39%
2021.11	960.5	-0.22%	-3.45%
2021.12	955.1	-0.56%	-2.95%
2022.01	952.6	-0.26%	-2.98%
2022.02	952.2	-0.05%	-2.90%
2022.03	949.6	-0.27%	-3.64%
2022.04	950.6	0.11%	-3.04%
2022.05	947.3	-0.35%	-3.09%
2022.06	946.1	-0.12%	-2.93%
2022.07	945.2	-0.09%	-2.82%
2022.08	945.3	-0.01%	-2.54%
2022.09	943.4	-0.19%	-2.49%

2022年9月，宁波租赁价格指数为943.4点，较上月下降1.9点，环比下跌0.19%，同比跌幅2.49%。

宁波租赁价格指数变化图



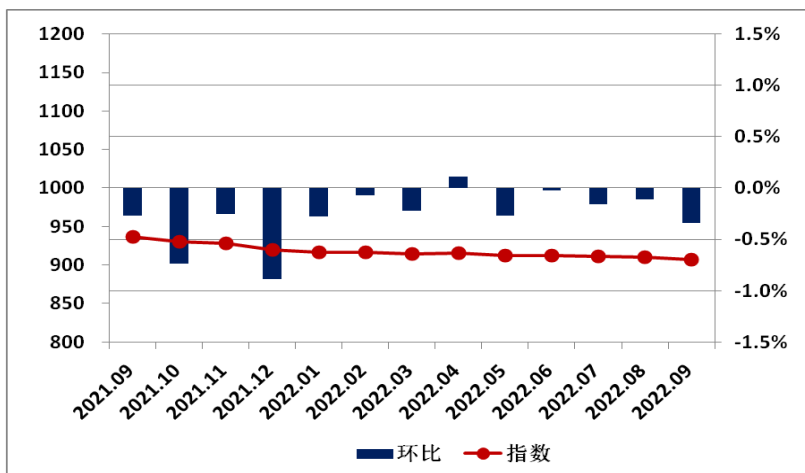
城市指数走势—合肥

合肥租赁价格指数表

日期	指数	环比	同比
2021.09	937.1	-0.27%	-2.59%
2021.10	930.1	-0.74%	-3.25%
2021.11	927.8	-0.25%	-3.34%
2021.12	919.6	-0.89%	-3.95%
2022.01	917.0	-0.28%	-3.92%
2022.02	916.3	-0.07%	-3.81%
2022.03	914.4	-0.22%	-4.04%
2022.04	915.3	0.11%	-3.56%
2022.05	912.8	-0.27%	-3.42%
2022.06	912.7	-0.02%	-3.27%
2022.07	911.2	-0.16%	-3.27%
2022.08	910.2	-0.11%	-3.13%
2022.09	907.1	-0.34%	-3.20%

2022年9月,合肥租赁价格指数为907.1点,较上月下降3.1点,环比下跌0.34%,同比跌幅3.20%。

合肥租赁价格指数变化图



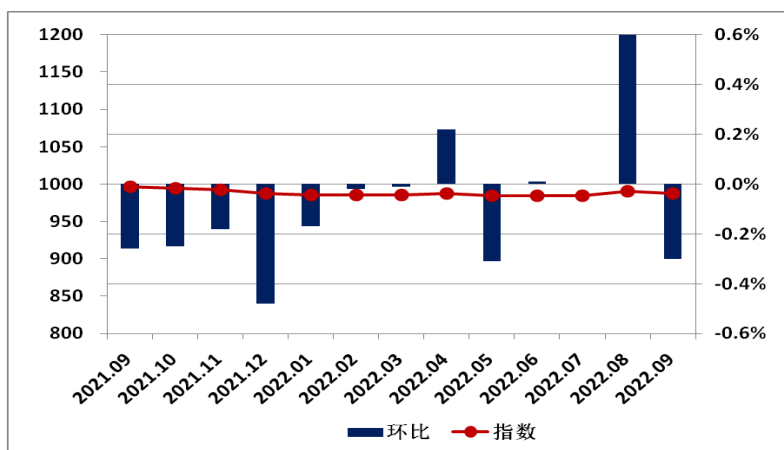
城市指数走势—福州

福州租赁价格指数表

日期	指数	环比	同比
2021.09	996.6	-0.26%	-0.97%
2021.10	994.1	-0.25%	-1.15%
2021.11	992.3	-0.18%	-1.32%
2021.12	987.5	-0.48%	-2.66%
2022.01	985.8	-0.17%	-2.56%
2022.02	985.6	-0.02%	-2.42%
2022.03	985.5	-0.01%	-2.45%
2022.04	987.7	0.22%	-1.94%
2022.05	984.6	-0.31%	-2.02%
2022.06	984.7	0.01%	-1.79%
2022.07	984.7	0.00%	-1.64%
2022.08	990.6	0.60%	-0.86%
2022.09	987.7	-0.30%	-0.90%

2022年9月,福州租赁价格指数为987.7点,较上月下降2.9点,环比下跌0.30%,同比跌幅0.90%。

福州租赁价格指数变化图



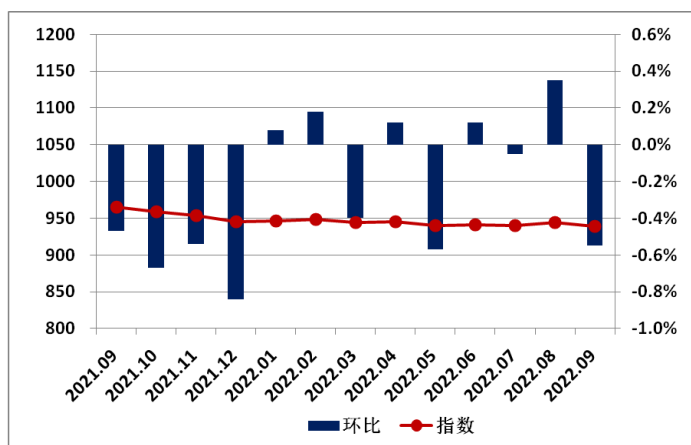
城市指数走势—厦门

厦门租赁价格指数表

日期	指数	环比	同比
2021.09	965.1	-0.47%	-1.07%
2021.10	958.6	-0.67%	-1.69%
2021.11	953.4	-0.54%	-2.10%
2021.12	945.4	-0.84%	-2.65%
2022.01	946.1	0.08%	-2.25%
2022.02	947.9	0.18%	-1.86%
2022.03	944.0	-0.40%	-3.21%
2022.04	945.1	0.12%	-2.93%
2022.05	939.8	-0.57%	-3.47%
2022.06	940.9	0.12%	-3.27%
2022.07	940.5	-0.05%	-3.23%
2022.08	943.7	0.35%	-2.68%
2022.09	938.6	-0.55%	-2.75%

2022年9月，厦门租赁价格指数为938.6点，较上月下降5.1点，环比下跌0.55%，同比跌幅2.75%。

厦门租赁价格指数变化图



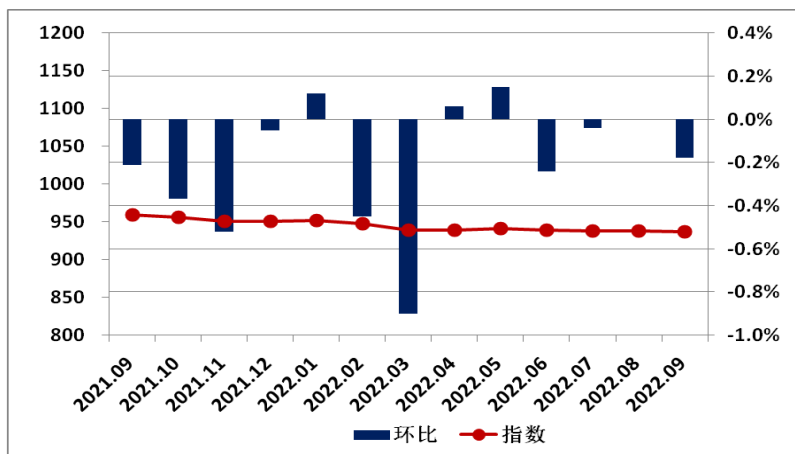
城市指数走势—南昌

南昌租赁价格指数表

日期	指数	环比	同比
2021.09	959.7	-0.21%	-1.67%
2021.10	956.1	-0.37%	-1.90%
2021.11	951.1	-0.52%	-2.21%
2021.12	950.7	-0.05%	-2.17%
2022.01	951.8	0.12%	-1.87%
2022.02	947.5	-0.45%	-2.20%
2022.03	938.9	-0.90%	-2.94%
2022.04	939.5	0.06%	-2.62%
2022.05	940.9	0.15%	-2.25%
2022.06	938.6	-0.24%	-2.62%
2022.07	938.3	-0.04%	-2.57%
2022.08	938.3	0.00%	-2.44%
2022.09	936.6	-0.18%	-2.41%

2022年9月，南昌租赁价格指数为936.6点，较上月下降1.7点，环比下跌0.18%，同比跌幅2.41%。

南昌租赁价格指数变化图



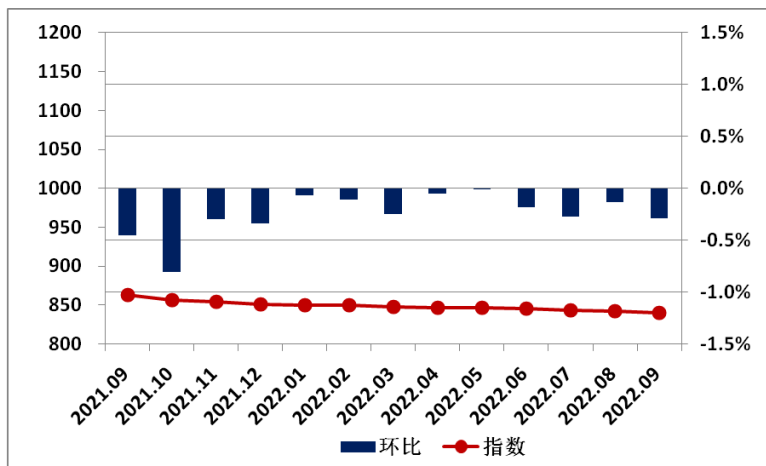
城市指数走势—济南

济南租赁价格指数表

日期	指数	环比	同比
2021.09	863.4	-0.45%	-4.57%
2021.10	856.5	-0.81%	-4.95%
2021.11	853.9	-0.30%	-4.88%
2021.12	851.0	-0.34%	-4.65%
2022.01	850.3	-0.07%	-4.28%
2022.02	849.4	-0.11%	-4.12%
2022.03	847.3	-0.25%	-4.35%
2022.04	846.8	-0.05%	-4.00%
2022.05	846.7	-0.01%	-3.47%
2022.06	845.2	-0.18%	-3.28%
2022.07	843.0	-0.27%	-3.19%
2022.08	841.9	-0.13%	-2.93%
2022.09	839.5	-0.29%	-2.77%

2022年9月,济南租赁价格指数为839.5点,较上月下降2.4点,环比下跌0.29%,同比跌幅2.77%。

济南租赁价格指数变化图



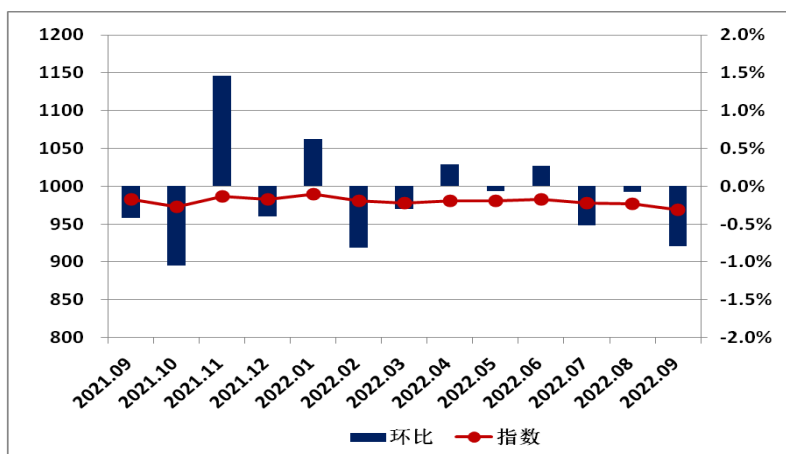
城市指数走势—青岛

青岛租赁价格指数表

日期	指数	环比	同比
2021.09	983.1	-0.42%	-1.90%
2021.10	972.7	-1.05%	-2.40%
2021.11	986.9	1.46%	-1.11%
2021.12	983.0	-0.40%	-1.22%
2022.01	989.1	0.62%	0.68%
2022.02	981.1	-0.81%	0.14%
2022.03	978.1	-0.30%	-2.34%
2022.04	981.0	0.29%	-1.85%
2022.05	980.3	-0.07%	-2.10%
2022.06	982.9	0.27%	-1.41%
2022.07	977.8	-0.52%	-2.42%
2022.08	977.0	-0.08%	-1.03%
2022.09	969.3	-0.79%	-1.40%

2022年9月,青岛租赁价格指数为969.3点,较上月下降7.7点,环比下跌0.79%,同比跌幅1.40%。

青岛租赁价格指数变化图



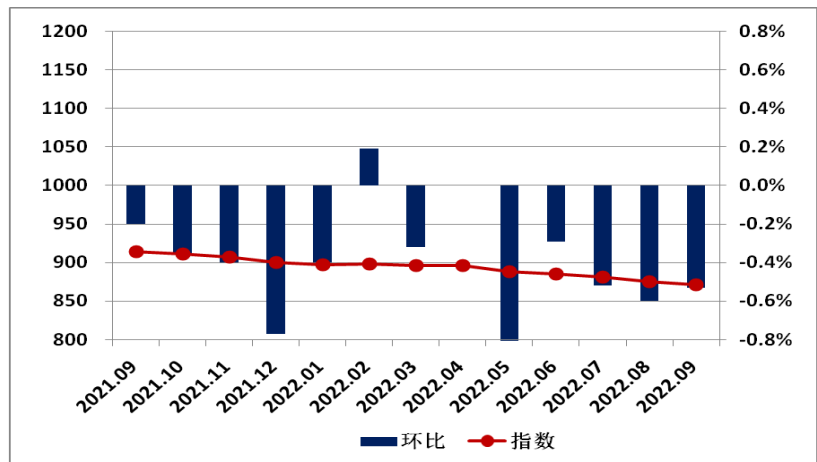
城市指数走势—郑州

郑州租赁价格指数表

日期	指数	环比	同比
2021.09	914.3	-0.20%	-3.32%
2021.10	911.1	-0.36%	-3.66%
2021.11	907.4	-0.40%	-3.91%
2021.12	900.4	-0.77%	-4.33%
2022.01	896.9	-0.40%	-4.34%
2022.02	898.5	0.19%	-3.94%
2022.03	895.7	-0.32%	-4.14%
2022.04	895.7	0.00%	-3.70%
2022.05	888.0	-0.86%	-4.05%
2022.06	885.5	-0.29%	-3.98%
2022.07	880.8	-0.52%	-4.15%
2022.08	875.5	-0.60%	-4.44%
2022.09	870.9	-0.53%	-4.75%

2022年9月，郑州租赁价格指数为870.9点，较上月下降4.6点，环比下跌0.53%，同比跌幅4.75%。

郑州租赁价格指数变化图



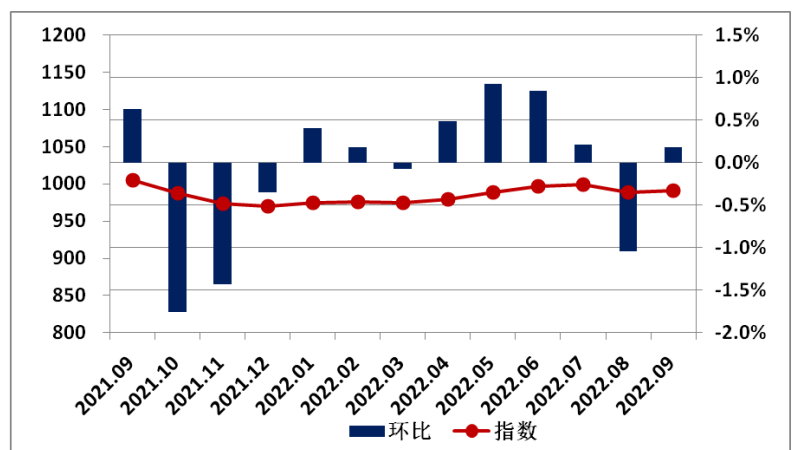
城市指数走势—武汉

武汉租赁价格指数表

日期	指数	环比	同比
2021.09	1005.3	0.63%	0.37%
2021.10	987.6	-1.76%	-0.77%
2021.11	973.5	-1.43%	-2.18%
2021.12	970.1	-0.35%	-2.33%
2022.01	974.0	0.40%	-2.29%
2022.02	975.7	0.18%	-1.89%
2022.03	975.0	-0.08%	-2.83%
2022.04	979.7	0.48%	-2.24%
2022.05	988.7	0.92%	-1.27%
2022.06	997.0	0.84%	-0.36%
2022.07	999.1	0.21%	0.45%
2022.08	988.7	-1.04%	-1.03%
2022.09	990.5	0.18%	-1.47%

2022年9月，武汉租赁价格指数为990.5点，较上月上升1.8点，环比上涨0.18%，同比跌幅1.47%。

武汉租赁价格指数变化图



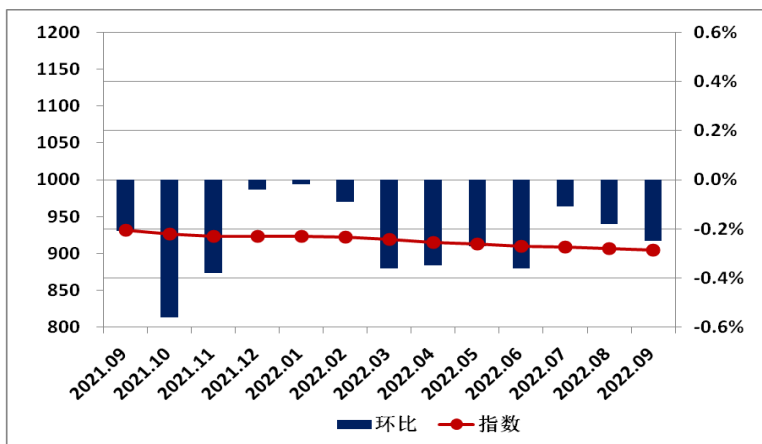
城市指数走势—长沙

长沙租赁价格指数表

日期	指数	环比	同比
2021.09	932.0	-0.21%	-1.25%
2021.10	926.8	-0.56%	-3.09%
2021.11	923.3	-0.38%	-3.25%
2021.12	922.9	-0.04%	-2.99%
2022.01	922.8	-0.02%	-2.66%
2022.02	922.0	-0.09%	-2.55%
2022.03	918.7	-0.36%	-2.82%
2022.04	915.4	-0.35%	-2.82%
2022.05	912.9	-0.27%	-2.83%
2022.06	909.6	-0.36%	-2.97%
2022.07	908.6	-0.11%	-2.91%
2022.08	906.9	-0.18%	-2.90%
2022.09	904.6	-0.25%	-2.94%

2022年9月，长沙租赁价格指数为904.6点，较上月下降2.3点，环比下跌0.25%，同比跌幅2.94%。

长沙租赁价格指数变化图



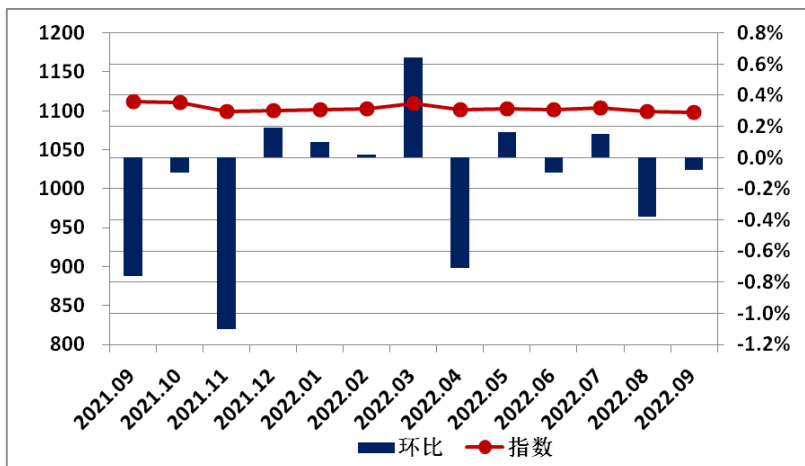
城市指数走势—广州

广州租赁价格指数表

日期	指数	环比	同比
2021.09	1111.8	-0.76%	1.48%
2021.10	1110.7	-0.10%	1.38%
2021.11	1098.5	-1.10%	0.19%
2021.12	1100.6	0.19%	0.49%
2022.01	1101.8	0.10%	0.59%
2022.02	1102.0	0.02%	0.50%
2022.03	1109.0	0.64%	-0.10%
2022.04	1101.1	-0.71%	-0.63%
2022.05	1102.9	0.16%	-0.41%
2022.06	1101.8	-0.10%	-0.32%
2022.07	1103.5	0.15%	-1.14%
2022.08	1099.3	-0.38%	-1.88%
2022.09	1098.4	-0.08%	-1.20%

2022年9月，广州租赁价格指数为1098.4点，较上月下降0.9点，环比下跌0.08%，同比跌幅1.20%。

广州租赁价格指数变化图



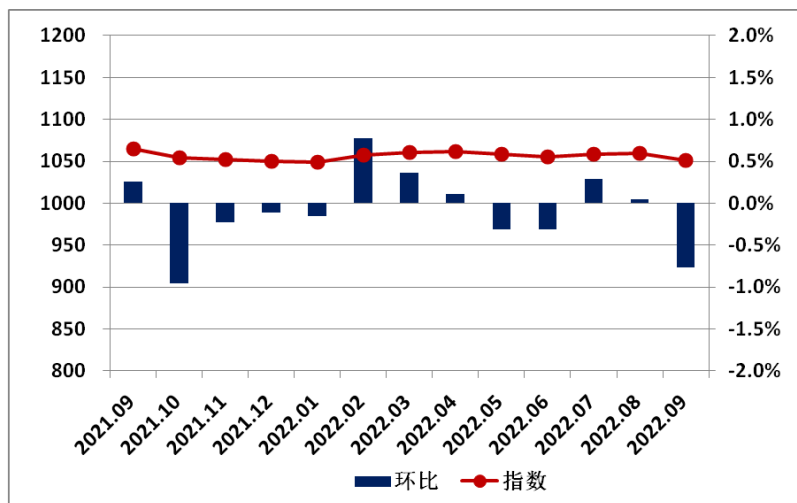
城市指数走势—深圳

深圳租赁价格指数表

日期	指数	环比	同比
2021.09	1064.3	0.26%	-1.55%
2021.10	1054.1	-0.96%	-2.22%
2021.11	1051.6	-0.23%	-1.80%
2021.12	1050.5	-0.11%	-2.32%
2022.01	1048.9	-0.15%	-2.13%
2022.02	1057.1	0.78%	-1.85%
2022.03	1060.9	0.36%	-1.81%
2022.04	1062.1	0.11%	-1.05%
2022.05	1058.9	-0.31%	-1.09%
2022.06	1055.6	-0.31%	-0.72%
2022.07	1058.7	0.29%	-1.07%
2022.08	1059.2	0.05%	-0.22%
2022.09	1051.1	-0.77%	-1.24%

2022年9月,深圳租赁价格指数为1051.1点,较上月下降8.1点,环比下跌1.24%,同比跌幅1.24%。

深圳租赁价格指数变化图



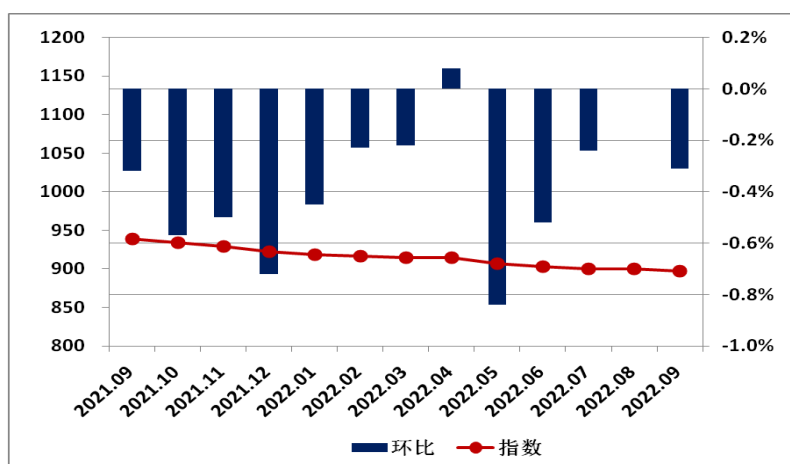
城市指数走势—南宁

南宁租赁价格指数表

日期	指数	环比	同比
2021.09	939.0	-0.32%	-4.01%
2021.10	933.7	-0.57%	-4.54%
2021.11	929.0	-0.50%	-4.77%
2021.12	922.3	-0.72%	-4.93%
2022.01	918.2	-0.45%	-5.12%
2022.02	916.1	-0.23%	-5.04%
2022.03	914.1	-0.22%	-5.10%
2022.04	914.8	0.08%	-4.59%
2022.05	907.1	-0.84%	-4.92%
2022.06	902.4	-0.52%	-4.94%
2022.07	900.2	-0.24%	-4.74%
2022.08	900.2	0.00%	-4.45%
2022.09	897.4	-0.31%	-4.43%

2022年9月,南宁租赁价格指数为897.4点,较上月下降2.8点,环比下跌0.31%,同比跌幅4.43%。

南宁租赁价格指数变化图



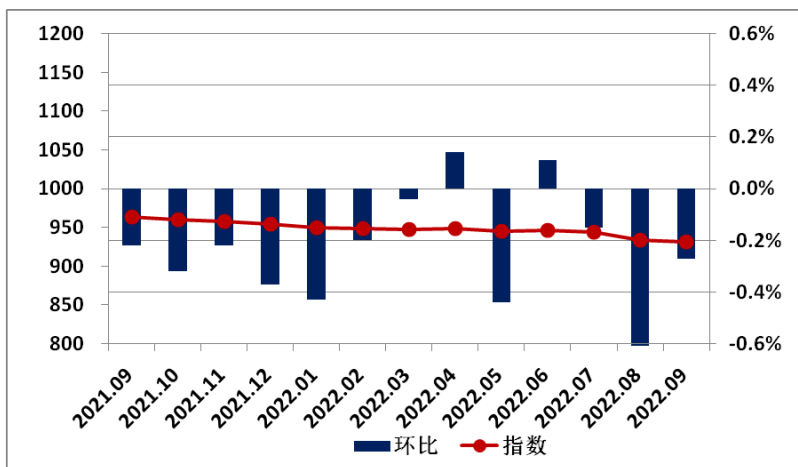
城市指数走势—海口

海口租赁价格指数表

日期	指数	环比	同比
2021.09	963.0	-0.22%	-2.56%
2021.10	959.9	-0.32%	-2.84%
2021.11	957.8	-0.22%	-2.93%
2021.12	954.2	-0.37%	-3.12%
2022.01	950.1	-0.43%	-3.21%
2022.02	948.1	-0.20%	-3.23%
2022.03	947.8	-0.04%	-3.13%
2022.04	949.1	0.14%	-2.63%
2022.05	944.9	-0.44%	-2.74%
2022.06	945.9	0.11%	-2.40%
2022.07	944.5	-0.15%	-2.33%
2022.08	933.6	-1.15%	-3.26%
2022.09	931.2	-0.27%	-3.30%

2022年9月,海口租赁价格指数为931.2点,较上月下降2.4点,环比下跌0.27%,同比跌幅3.30%。

海口租赁价格指数变化图



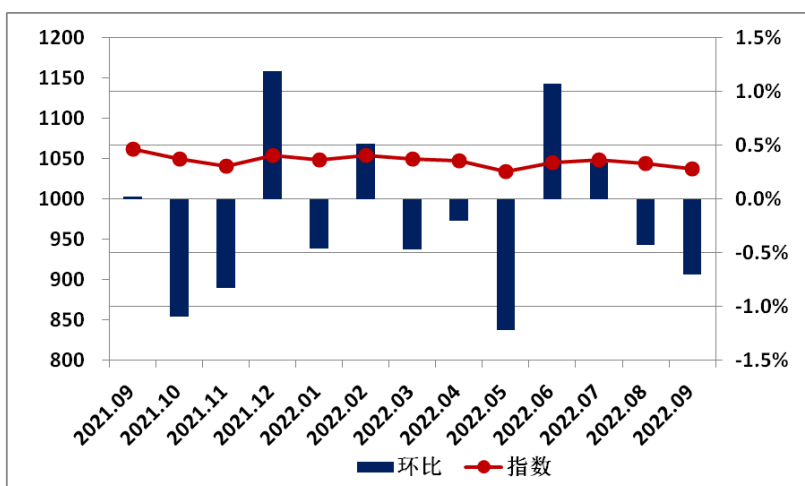
城市指数走势—成都

成都租赁价格指数表

日期	指数	环比	同比
2021.09	1061.5	0.02%	-0.26%
2021.10	1050.0	-1.09%	-1.34%
2021.11	1041.2	-0.83%	-2.22%
2021.12	1053.6	1.19%	-0.65%
2022.01	1048.8	-0.46%	-1.40%
2022.02	1054.2	0.51%	-2.03%
2022.03	1049.2	-0.47%	-1.60%
2022.04	1047.1	-0.20%	-1.09%
2022.05	1034.3	-1.22%	-2.58%
2022.06	1045.4	1.07%	-0.59%
2022.07	1048.9	0.34%	-1.13%
2022.08	1044.4	-0.43%	-1.59%
2022.09	1037.0	-0.70%	-2.31%

2022年9月,成都租赁价格指数为1037.0点,较上月下降7.4点,环比下跌0.70%,同比跌幅2.31%。

成都租赁价格指数变化图



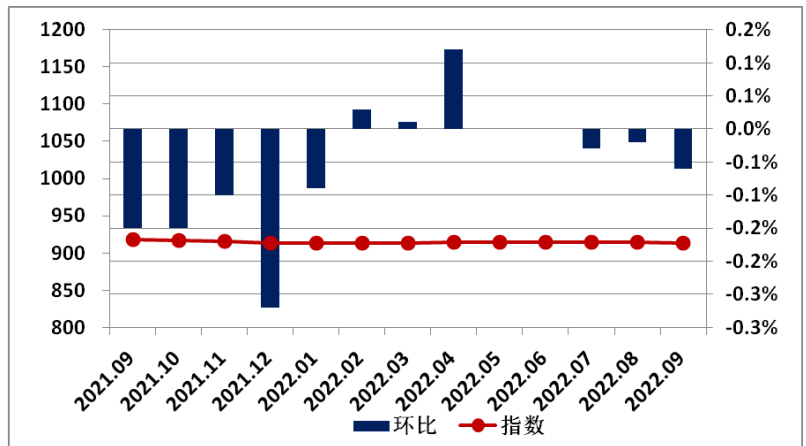
城市指数走势—贵阳

贵阳租赁价格指数表

日期	指数	环比	同比
2021.09	918.4	-0.15%	-2.59%
2021.10	917.0	-0.15%	-2.32%
2021.11	916.1	-0.10%	-2.16%
2021.12	913.6	-0.27%	-2.12%
2022.01	912.8	-0.09%	-2.07%
2022.02	913.1	0.03%	-1.94%
2022.03	913.2	0.01%	-1.95%
2022.04	914.3	0.12%	-1.46%
2022.05	914.3	0.00%	-1.23%
2022.06	914.3	0.00%	-0.78%
2022.07	914.0	-0.03%	-0.63%
2022.08	913.9	-0.02%	-0.64%
2022.09	913.3	-0.06%	-0.55%

2022年9月,贵阳租赁价格指数为913.3点,较上月下降0.6点,环比下跌0.06%,同比跌幅0.55%。

贵阳租赁价格指数变化图



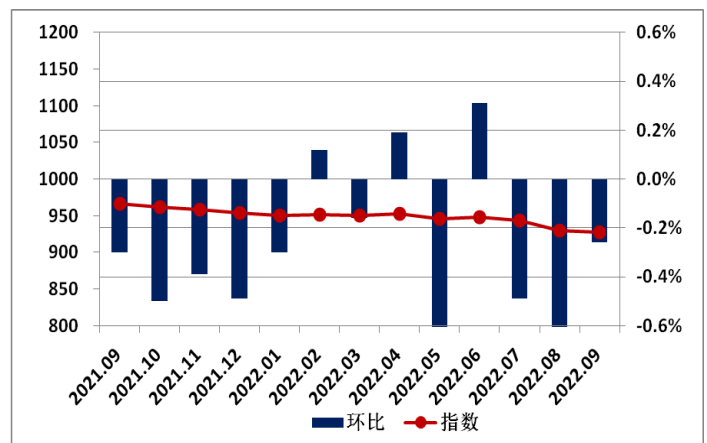
城市指数走势—昆明

昆明租赁价格指数表

日期	指数	环比	同比
2021.09	966.9	-0.30%	-2.11%
2021.10	962.1	-0.50%	-3.11%
2021.11	958.4	-0.39%	-3.31%
2021.12	953.7	-0.49%	-3.53%
2022.01	950.8	-0.30%	-3.55%
2022.02	951.9	0.12%	-3.35%
2022.03	950.4	-0.16%	-3.44%
2022.04	952.2	0.19%	-2.86%
2022.05	945.4	-0.72%	-3.31%
2022.06	948.3	0.31%	-2.69%
2022.07	943.7	-0.49%	-2.91%
2022.08	929.3	-1.52%	-4.18%
2022.09	926.9	-0.26%	-4.14%

2022年9月,昆明租赁价格指数为926.9点,较上月下降2.4点,环比下跌0.26%,同比跌幅4.14%。

昆明租赁价格指数变化图



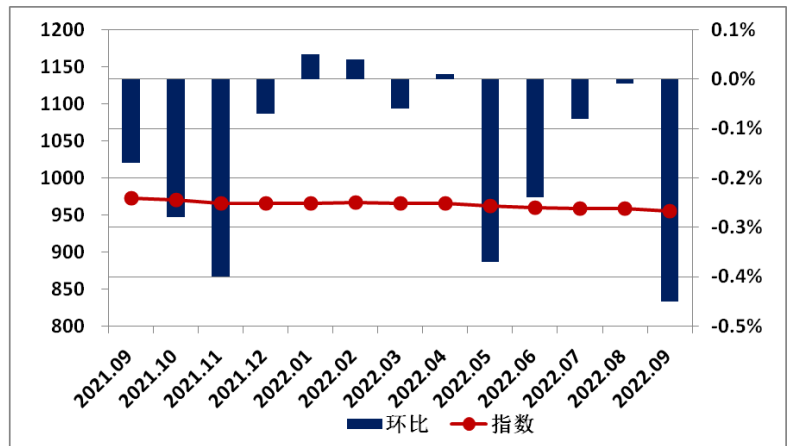
城市指数走势—西安

西安租赁价格指数表

日期	指数	环比	同比
2021.09	972.7	-0.17%	-1.01%
2021.10	970.0	-0.28%	-1.24%
2021.11	966.1	-0.40%	-1.62%
2021.12	965.4	-0.07%	-1.60%
2022.01	965.9	0.05%	-1.42%
2022.02	966.3	0.04%	-1.30%
2022.03	965.7	-0.06%	-1.42%
2022.04	965.8	0.01%	-1.27%
2022.05	962.1	-0.37%	-1.50%
2022.06	959.9	-0.24%	-1.61%
2022.07	959.1	-0.08%	-1.62%
2022.08	959.0	-0.01%	-1.58%
2022.09	954.7	-0.45%	-1.85%

2022年9月,西安租赁价格指数为954.7点,较上月下降4.3点,环比下跌0.45%,同比跌幅1.85%。

西安租赁价格指数变化图



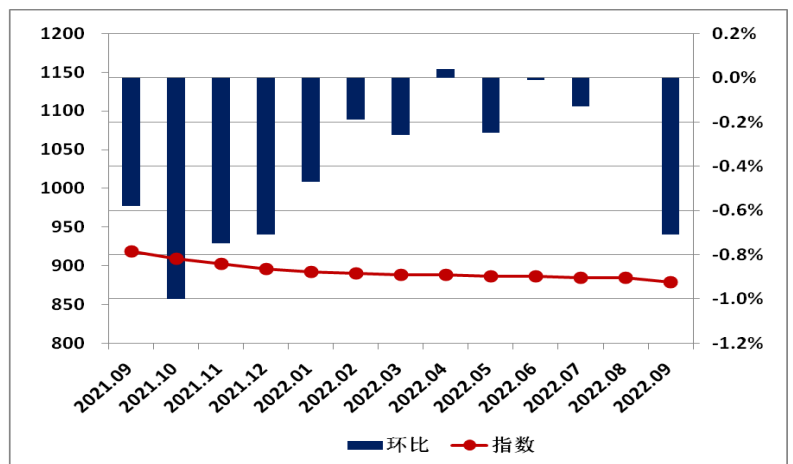
城市指数走势——兰州

兰州租赁价格指数表

日期	指数	环比	同比
2021.09	918.7	-0.58%	-4.32%
2021.10	909.5	-1.00%	-5.26%
2021.11	902.7	-0.75%	-5.95%
2021.12	896.3	-0.71%	-6.13%
2022.01	892.1	-0.47%	-6.17%
2022.02	890.3	-0.19%	-6.10%
2022.03	888.0	-0.26%	-6.28%
2022.04	888.4	0.04%	-5.72%
2022.05	886.2	-0.25%	-5.48%
2022.06	886.1	-0.01%	-5.18%
2022.07	884.9	-0.13%	-4.83%
2022.08	884.9	0.00%	-4.25%
2022.09	878.6	-0.71%	-4.36%

2022年9月,兰州租赁价格指数为878.6点,较上月下降6.3点,环比下跌0.71%,同比跌幅4.36%。

兰州租赁价格指数变化图



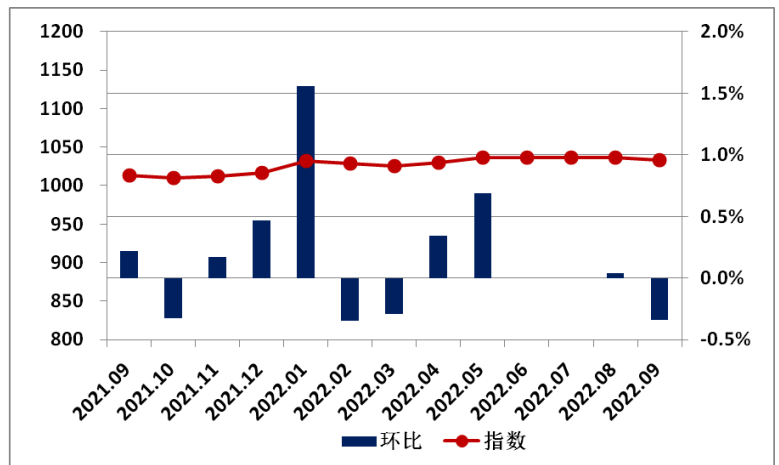
城市指数走势—西宁

西宁租赁价格指数表

日期	指数	环比	同比
2021.09	1013.3	0.22%	2.62%
2021.10	1010.0	-0.33%	2.31%
2021.11	1011.7	0.17%	2.64%
2021.12	1016.5	0.47%	3.06%
2022.01	1032.3	1.56%	3.12%
2022.02	1028.7	-0.35%	1.64%
2022.03	1025.7	-0.29%	1.34%
2022.04	1029.2	0.34%	1.56%
2022.05	1036.4	0.69%	2.46%
2022.06	1036.4	0.00%	2.68%
2022.07	1036.4	0.00%	2.68%
2022.08	1036.8	0.04%	2.54%
2022.09	1033.3	-0.34%	1.97%

2022年9月，西宁租赁价格指数为1033.3点，较上月下降3.5点，环比下跌0.34%，同比涨幅1.97%。

西宁租赁价格指数变化图



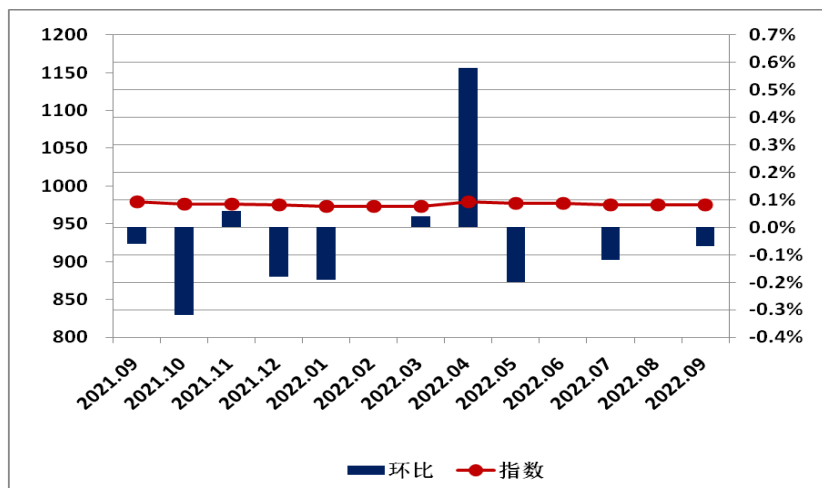
城市指数走势—银川

银川租赁价格指数表

日期	指数	环比	同比
2021.09	979.0	-0.06%	-0.86%
2021.10	975.8	-0.32%	-0.98%
2021.11	976.4	0.06%	-1.07%
2021.12	974.7	-0.18%	-1.25%
2022.01	972.8	-0.19%	-1.39%
2022.02	972.8	0.00%	-1.31%
2022.03	973.1	0.04%	-1.18%
2022.04	978.8	0.58%	-0.54%
2022.05	976.8	-0.20%	-0.62%
2022.06	976.8	0.00%	-0.50%
2022.07	975.6	-0.12%	-0.55%
2022.08	975.6	0.00%	-0.40%
2022.09	974.9	-0.07%	-0.41%

2022年9月，银川租赁价格指数为974.9点，较上月下降0.7点，环比下跌0.07%，同比跌幅0.41%。

银川租赁价格指数变化图

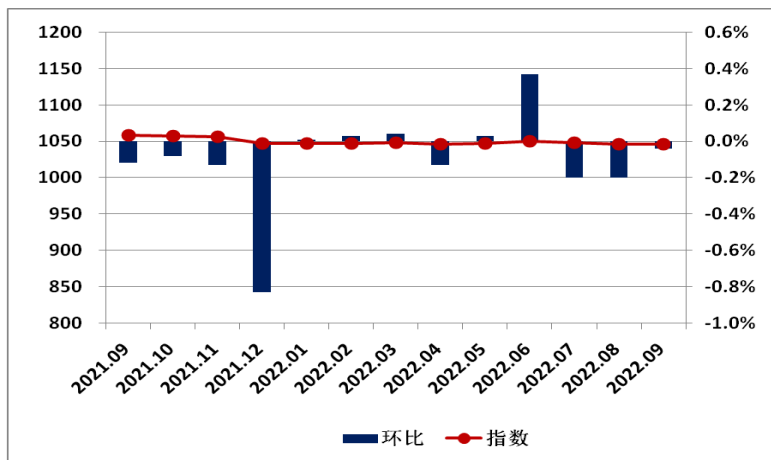


城市指数走势—乌鲁木齐

乌鲁木齐租赁价格指数表

日期	指数	环比	同比
2021.09	1057.8	-0.12%	-1.39%
2021.10	1057.0	-0.08%	-1.38%
2021.11	1055.7	-0.13%	-1.25%
2021.12	1046.9	-0.83%	-2.10%
2022.01	1047.0	0.01%	-2.14%
2022.02	1047.2	0.03%	-1.92%
2022.03	1047.7	0.04%	-2.09%
2022.04	1046.3	-0.13%	-2.18%
2022.05	1046.6	0.03%	-1.68%
2022.06	1050.5	0.37%	-1.04%
2022.07	1048.4	-0.20%	-1.14%
2022.08	1046.3	-0.20%	-1.21%
2022.09	1045.9	-0.04%	-1.13%

乌鲁木齐租赁价格指数变化图



2022年9月，乌鲁木齐租赁价格指数为1045.9点，较上月下降0.4点，环比下跌0.04%，同比跌幅1.13%。

指数介绍

中国住房租赁价格指数，通过定期监测全国重点城市租赁的相关成交数据和市场调研数据，采用类似房屋重复交易法，计算 35 个城市月度价格变动趋势，在此基础上形成租赁价格指数。

发布机构

易居企业集团、上海易居房地产研究院、华东师范大学东方房地产研究院

基期时间和基点值

基期：2016 年 1 月，基点值：1000。

联系方式

地址：上海市广延路 383 号引力楼 3 楼 邮编：200072

电话：021-60867299

联系人：周祺 邮箱：cp_zhouqi@cric.com

版权声明

本报告内容为发布单位撰写。报告中所有文字、图片、表格均受到相关条例保护。未经编撰机构书面许可，任何组织、个人，不得全文复制转载。报告内容除注明“来源”外，版权均属于编撰机构。任何组织或个人因工作、研究需要使用本报告中的信息、数据，必须注明出处。

免责声明

易居企业集团、上海易居房地产研究院、华东师范大学东方房地产研究院力图确保数据来源可靠，已尽力确保数据的准确性，但不因数据本身可能存在的错误、缺失和偏差所导致的结果负责。易居企业集团、上海易居房地产研究院、华东师范大学东方房地产研究院不对任何因使用本报告而做出的投资、交易与其他相关决定承担责任。