

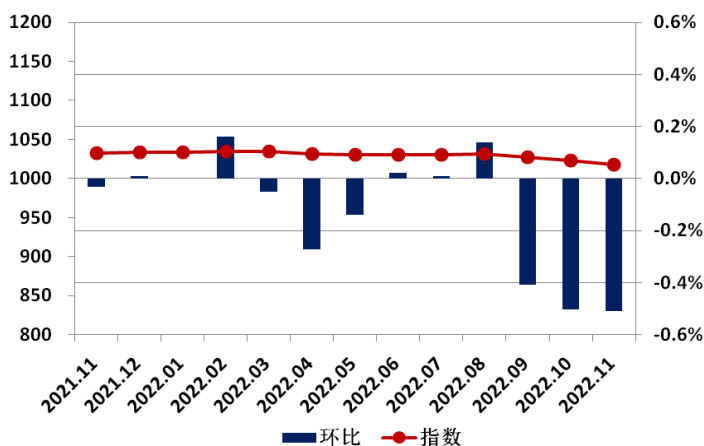
# 中国城市租赁价格指数报告

2022年11月

## 全国租赁交易价格指数表

日期	指数	环比	同比
2021.11	1033.0	-0.03%	-0.75%
2021.12	1033.1	0.01%	-0.65%
2022.01	1033.1	0.00%	-0.46%
2022.02	1034.8	0.16%	-0.33%
2022.03	1034.3	-0.05%	-0.80%
2022.04	1031.4	-0.27%	-0.80%
2022.05	1030.0	-0.14%	-0.94%
2022.06	1030.3	0.02%	-0.47%
2022.07	1030.4	0.01%	-0.71%
2022.08	1031.9	0.14%	-0.71%
2022.09	1027.7	-0.41%	-1.11%
2022.10	1022.5	-0.50%	-1.04%
2022.11	1017.3	-0.51%	-1.52%

## 全国租赁指数环比走势图



2022年11月，中国城市租赁价格指数为1017.3点，较上月下降5.2点，环比下跌0.51%，同比跌幅1.52%。

监控的35个城市中，共有25个城市指数环比下跌。此外，有4个城市指数环比持平，有6个城市指数环比出现上涨。四个一线城市中，北京、上海、深圳租赁价格指数均有所下降，环比跌幅分别为0.83%、1.13%和0.38%；广州租赁价格指数有所上升，环比涨幅为0.06%。

## 11月各城市租赁价格指数环比变化表

省份	城市	指数 2016年1月=1000	环比	同比	省份	城市	指数 2016年1月 =1000	环比	同比
直辖市	北京	1165.1	-0.83%	-1.56%	山东	济南	842.3	0.00%	-1.36%
	天津	961.1	-0.73%	-3.70%		青岛	953.9	0.05%	-3.34%
	上海	1178.2	-1.13%	0.71%	河南	郑州	871.1	0.00%	-4.01%
	重庆	996.2	-0.79%	-2.75%	湖北	武汉	982.6	-0.36%	0.93%
河北	石家庄	972.5	0.02%	-0.73%	湖南	长沙	906.0	-0.16%	-1.88%
山西	太原	885.7	-0.09%	-3.27%	广东	广州	1091.4	0.06%	-0.65%
内蒙古	呼和浩特	1007.1	0.40%	1.09%		深圳	1030.2	-0.38%	-2.04%
辽宁	沈阳	906.7	-0.32%	-2.96%	广西	南宁	897.9	-0.01%	-3.34%
	大连	1006.6	-1.59%	-3.42%	海南	海口	922.9	-0.39%	-3.64%
吉林	长春	939.9	-0.63%	-2.17%	四川	成都	1026.5	-0.52%	-1.42%
黑龙江	哈尔滨	954.4	-0.14%	0.39%	贵州	贵阳	913.0	0.01%	-0.35%
江苏	南京	1013.4	-0.02%	-0.73%	云南	昆明	918.2	-0.27%	-4.19%
浙江	杭州	1024.8	-1.70%	-4.10%	陕西	西安	953.3	0.00%	-1.33%
	宁波	938.5	-0.09%	-2.29%	甘肃	兰州	865.1	-0.44%	-4.16%
安徽	合肥	894.8	-0.44%	-3.55%	青海	西宁	1041.4	1.04%	2.94%
福建	福州	980.4	-0.21%	-1.20%	宁夏	银川	960.9	0.00%	-1.59%
	厦门	918.4	-1.00%	-3.67%	新疆	乌鲁木齐	1044.9	-0.06%	-1.02%
江西	南昌	929.0	-0.80%	-2.33%					

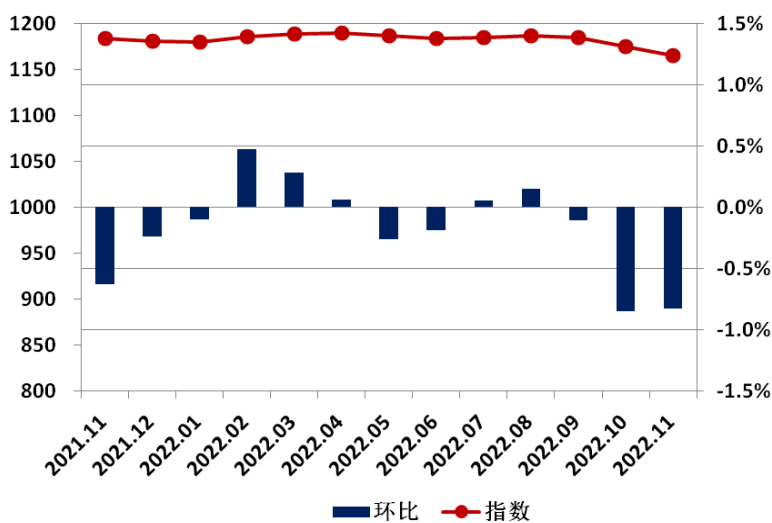
## 城市指数走势—北京

### 北京租赁价格指数表

日期	指数	环比	同比
2021.11	1183.6	-0.63%	1.52%
2021.12	1180.8	-0.24%	1.68%
2022.01	1179.6	-0.10%	1.79%
2022.02	1185.1	0.47%	2.44%
2022.03	1188.4	0.28%	1.92%
2022.04	1189.2	0.06%	1.22%
2022.05	1186.1	-0.26%	0.47%
2022.06	1183.8	-0.19%	0.11%
2022.07	1184.4	0.05%	-0.40%
2022.08	1186.2	0.15%	-1.05%
2022.09	1184.9	-0.11%	-1.25%
2022.10	1174.9	-0.85%	-1.36%
2022.11	1165.1	-0.83%	-1.56%

2022年11月，北京租赁价格指数为1165.1点，较上月下降9.8点，环比下跌0.83%，同比跌幅1.56%。

### 北京租赁价格指数变化图



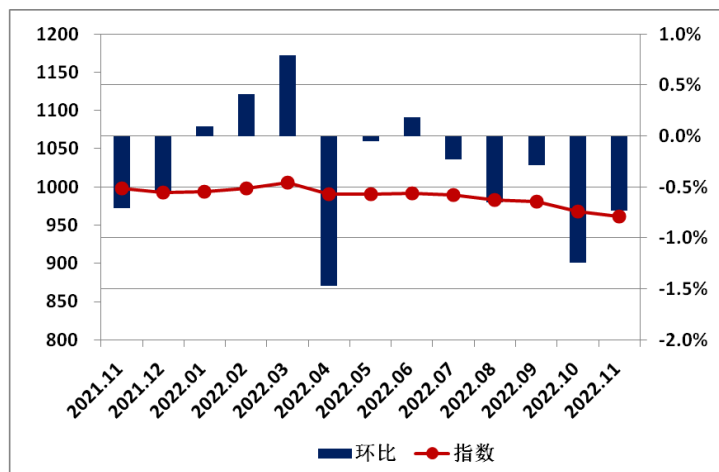
## 城市指数走势—天津

### 天津租赁价格指数表

日期	指数	环比	同比
2021.11	998.0	-0.71%	-1.68%
2021.12	992.6	-0.54%	-2.03%
2022.01	993.5	0.09%	-1.49%
2022.02	997.6	0.41%	-2.63%
2022.03	1005.4	0.79%	-3.09%
2022.04	990.7	-1.47%	-3.27%
2022.05	990.2	-0.05%	-3.52%
2022.06	991.9	0.18%	-2.88%
2022.07	989.6	-0.23%	-2.70%
2022.08	983.2	-0.65%	-2.78%
2022.09	980.4	-0.29%	-3.16%
2022.10	968.2	-1.24%	-3.68%
2022.11	961.1	-0.73%	-3.70%

2022年11月，天津租赁价格指数为961.1点，较上月下降7.1点，环比下跌0.73%，同比跌幅3.70%。

### 天津租赁价格指数变化图



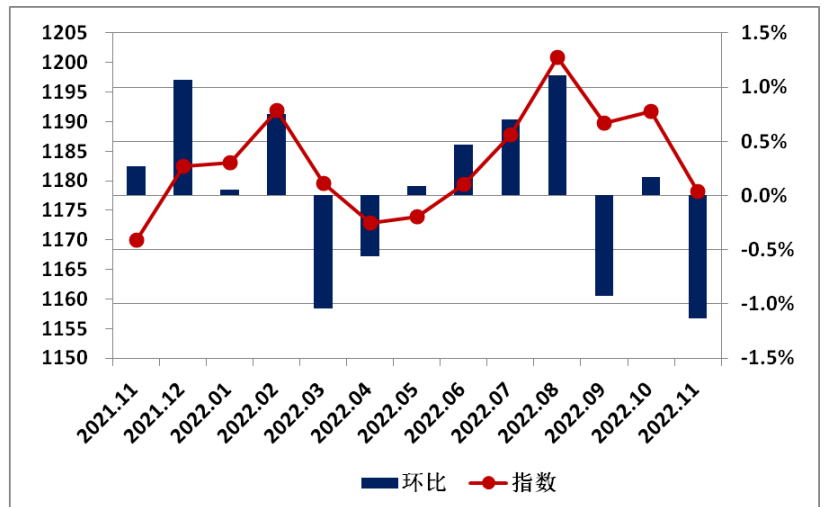
## 城市指数走势—上海

### 上海租赁价格指数表

日期	指数	环比	同比
2021.11	1169.9	0.27%	2.87%
2021.12	1182.4	1.07%	3.63%
2022.01	1183.0	0.05%	4.08%
2022.02	1191.9	0.75%	5.10%
2022.03	1179.5	-1.04%	3.13%
2022.04	1172.9	-0.56%	3.36%
2022.05	1173.9	0.09%	3.02%
2022.06	1179.4	0.47%	4.98%
2022.07	1187.7	0.70%	4.29%
2022.08	1200.9	1.11%	4.39%
2022.09	1189.7	-0.93%	1.38%
2022.10	1191.7	0.17%	2.14%
2022.11	1178.2	-1.13%	0.71%

2022年11月，上海租赁价格指数为1178.2点，较上月下降13.5点，环比下跌1.13%，同比涨幅0.71%。

### 上海租赁价格指数变化图



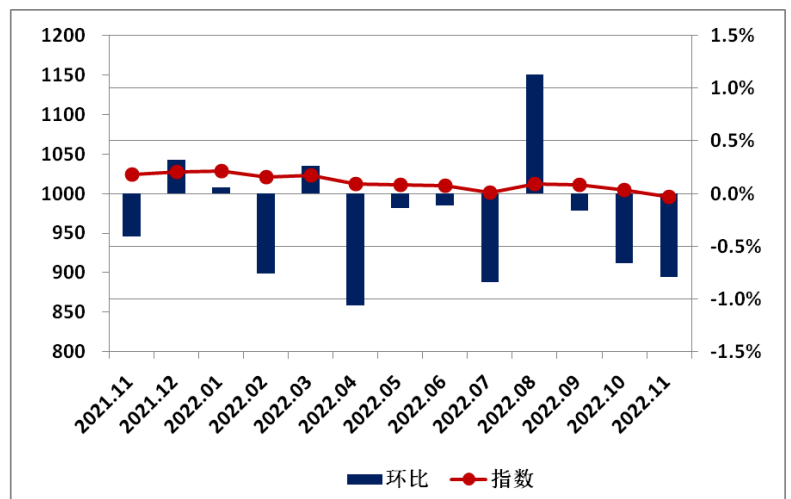
## 城市指数走势—重庆

### 重庆租赁价格指数表

日期	指数	环比	同比
2021.11	1024.3	-0.41%	-2.26%
2021.12	1027.6	0.32%	-1.56%
2022.01	1028.2	0.06%	-1.17%
2022.02	1020.4	-0.76%	-1.70%
2022.03	1023.0	0.26%	-1.56%
2022.04	1012.2	-1.06%	-2.69%
2022.05	1010.7	-0.14%	-2.94%
2022.06	1009.6	-0.11%	-2.53%
2022.07	1001.1	-0.84%	-2.42%
2022.08	1012.4	1.13%	-2.68%
2022.09	1010.8	-0.16%	-0.93%
2022.10	1004.1	-0.66%	-2.38%
2022.11	996.2	-0.79%	-2.75%

2022年11月，重庆租赁价格指数为996.2点，较上月下降7.9点，环比下跌0.79%，同比跌幅2.75%。

### 重庆租赁价格指数变化图



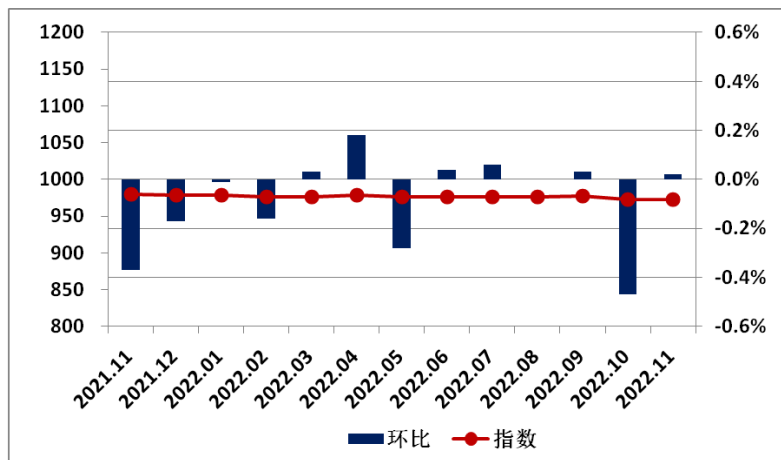
## 城市指数走势—石家庄

### 石家庄租赁价格指数表

日期	指数	环比	同比
2021.11	979.7	-0.37%	-1.13%
2021.12	978.0	-0.17%	-1.31%
2022.01	977.9	-0.01%	-1.20%
2022.02	976.4	-0.16%	-1.28%
2022.03	976.6	0.03%	-1.21%
2022.04	978.3	0.18%	-0.94%
2022.05	975.6	-0.28%	-1.12%
2022.06	975.9	0.04%	-1.03%
2022.07	976.6	0.06%	-0.75%
2022.08	976.6	0.00%	-0.77%
2022.09	976.9	0.03%	-0.68%
2022.10	972.3	-0.47%	-1.12%
2022.11	972.5	0.02%	-0.73%

2022年11月,石家庄租赁价格指数为972.5点,较上月上升0.2点,环比上涨0.02%,同比跌幅0.73%。

### 石家庄租赁价格指数变化图



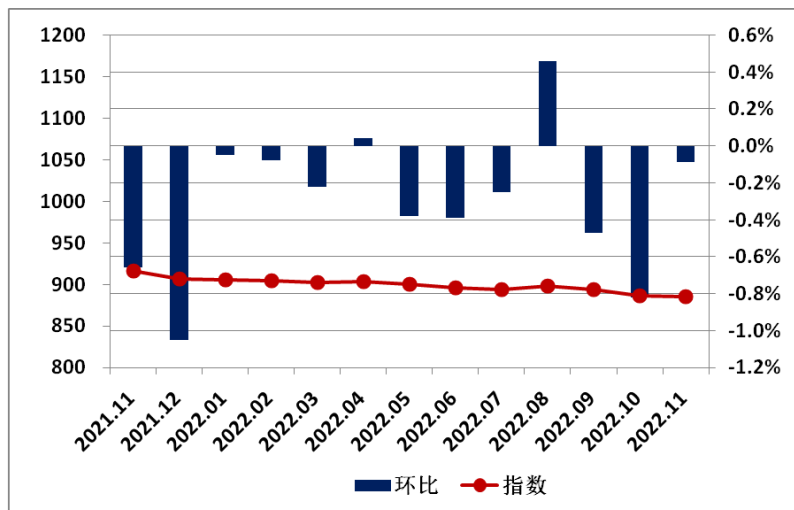
## 城市指数走势—太原

### 太原租赁价格指数表

日期	指数	环比	同比
2021.11	915.7	-0.66%	-5.04%
2021.12	906.1	-1.05%	-5.71%
2022.01	905.6	-0.05%	-5.55%
2022.02	904.9	-0.08%	-5.51%
2022.03	902.8	-0.22%	-5.69%
2022.04	903.2	0.04%	-5.33%
2022.05	899.8	-0.38%	-5.26%
2022.06	896.3	-0.39%	-5.17%
2022.07	894.0	-0.25%	-5.03%
2022.08	898.1	0.46%	-4.10%
2022.09	893.8	-0.47%	-4.01%
2022.10	886.5	-0.82%	-3.83%
2022.11	885.7	-0.09%	-3.27%

2022年11月,太原租赁价格指数为885.7点,较上月下降0.8点,环比下跌0.09%,同比跌幅3.27%。

### 太原租赁价格指数变化图



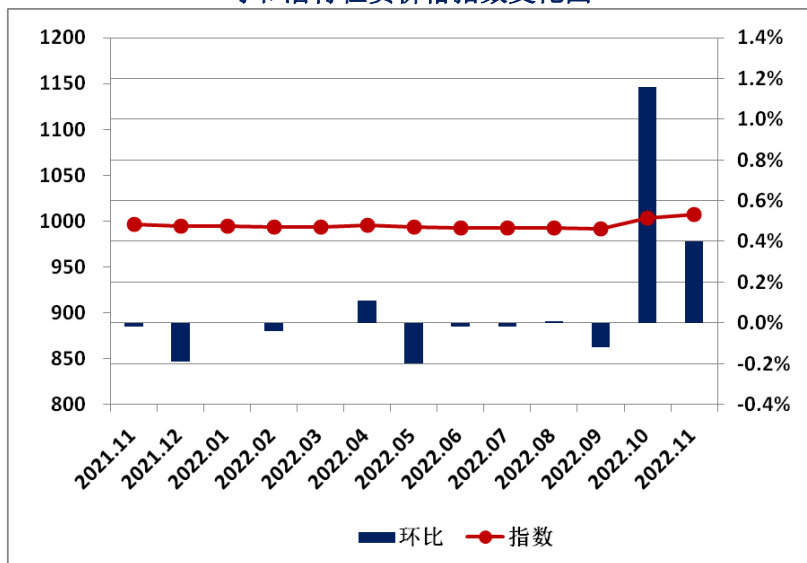
## 城市指数走势—呼和浩特

### 呼和浩特租赁价格指数表

日期	指数	环比	同比
2021.11	996.2	-0.02%	-1.02%
2021.12	994.3	-0.19%	-1.18%
2022.01	994.3	0.00%	-1.13%
2022.02	993.9	-0.04%	-1.09%
2022.03	993.9	0.00%	-0.95%
2022.04	995.0	0.11%	-0.79%
2022.05	993.0	-0.20%	-0.97%
2022.06	992.9	-0.02%	-0.89%
2022.07	992.7	-0.02%	-0.89%
2022.08	992.8	0.01%	-0.83%
2022.09	991.6	-0.12%	-0.85%
2022.10	1003.1	1.16%	0.67%
2022.11	1007.1	0.40%	1.09%

2022年11月，呼和浩特租赁价格指数为1007.1点，较上月上升4.0点，环比上涨0.40%，同比涨幅1.09%。

### 呼和浩特租赁价格指数变化图



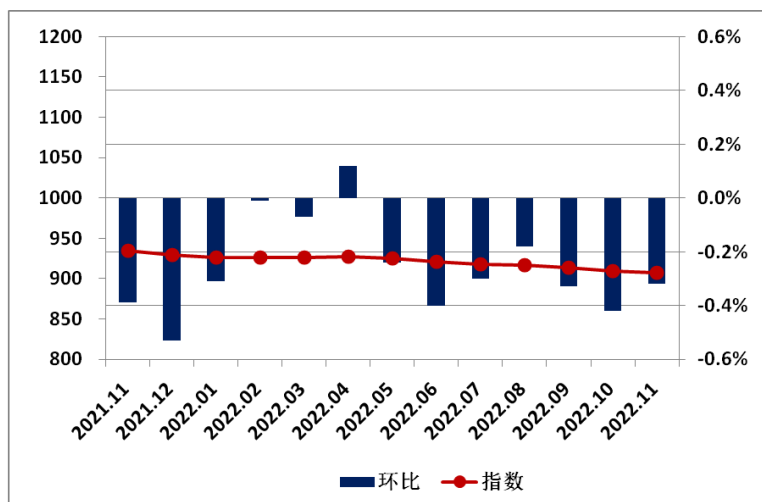
## 城市指数走势—沈阳

### 沈阳租赁价格指数表

日期	指数	环比	同比
2021.11	934.4	-0.39%	-3.01%
2021.12	929.4	-0.53%	-3.26%
2022.01	926.5	-0.31%	-3.35%
2022.02	926.4	-0.01%	-3.28%
2022.03	925.8	-0.07%	-3.30%
2022.04	926.9	0.12%	-2.81%
2022.05	924.6	-0.24%	-2.75%
2022.06	920.9	-0.40%	-2.91%
2022.07	918.2	-0.30%	-2.99%
2022.08	916.5	-0.18%	-2.92%
2022.09	913.5	-0.33%	-3.03%
2022.10	909.7	-0.42%	-3.03%
2022.11	906.7	-0.32%	-2.96%

2022年11月，沈阳租赁价格指数为906.7点，较上月下降3.0点，环比下跌0.32%，同比跌幅2.96%。

### 沈阳租赁价格指数变化图



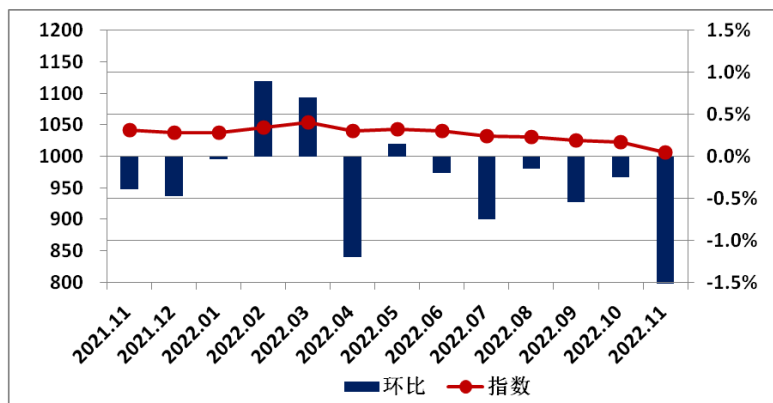
## 城市指数走势—大连

### 大连租赁价格指数表

日期	指数	环比	同比
2021.11	1042.3	-0.39%	-2.24%
2021.12	1037.3	-0.48%	-2.36%
2022.01	1036.9	-0.04%	-3.52%
2022.02	1046.2	0.90%	-2.51%
2022.03	1053.6	0.70%	-1.93%
2022.04	1040.9	-1.20%	-2.89%
2022.05	1042.5	0.15%	-2.76%
2022.06	1040.4	-0.20%	-1.87%
2022.07	1032.6	-0.75%	-3.14%
2022.08	1031.1	-0.15%	-2.85%
2022.09	1025.4	-0.55%	-2.80%
2022.10	1022.8	-0.25%	-2.25%
2022.11	1006.6	-1.59%	-3.42%

2022年11月，大连租赁价格指数为1006.6点，较上月下降16.2点，环比下跌1.59%，同比跌幅3.42%。

### 大连租赁价格指数变化图



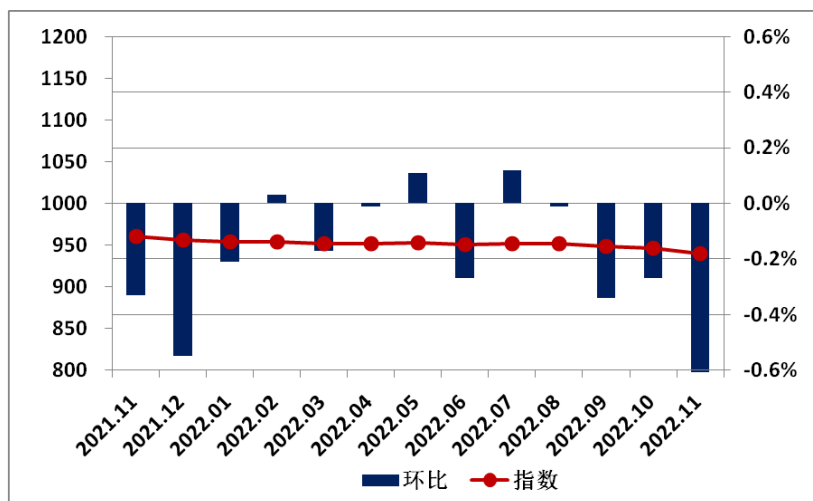
## 城市指数走势—长春

### 长春租赁价格指数表

日期	指数	环比	同比
2021.11	960.8	-0.33%	-2.86%
2021.12	955.5	-0.55%	-3.17%
2022.01	953.5	-0.21%	-3.17%
2022.02	953.8	0.03%	-2.99%
2022.03	952.2	-0.17%	-3.16%
2022.04	952.1	-0.01%	-2.97%
2022.05	953.1	0.11%	-2.57%
2022.06	950.6	-0.27%	-2.62%
2022.07	951.7	0.12%	-2.27%
2022.08	951.6	-0.01%	-2.05%
2022.09	948.4	-0.34%	-2.08%
2022.10	945.9	-0.27%	-1.88%
2022.11	939.9	-0.63%	-2.17%

2022年11月，长春租赁价格指数为939.9点，较上月下降6.0点，环比下跌0.63%，同比跌幅2.17%。

### 长春租赁价格指数变化图



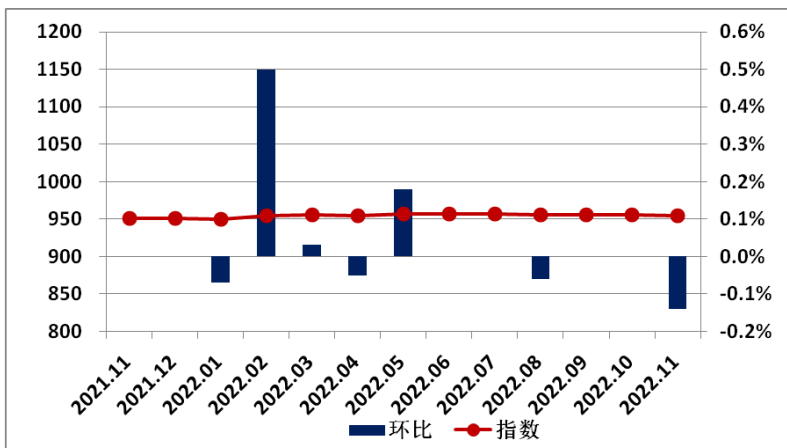
## 城市指数走势—哈尔滨

### 哈尔滨租赁价格指数表

日期	指数	环比	同比
2021.11	950.7	0.00%	-2.64%
2021.12	950.7	0.00%	-2.65%
2022.01	950.0	-0.07%	-2.58%
2022.02	954.7	0.50%	-2.03%
2022.03	955.1	0.03%	-1.56%
2022.04	954.5	-0.05%	-1.26%
2022.05	956.3	0.18%	-0.68%
2022.06	956.3	0.00%	-0.62%
2022.07	956.3	0.00%	-0.52%
2022.08	955.7	-0.06%	-0.31%
2022.09	955.7	0.00%	0.11%
2022.10	955.7	0.00%	0.53%
2022.11	954.4	-0.14%	0.39%

2022年11月，哈尔滨租赁价格指数为954.4点，较上月下降1.3点，环比下跌0.14%，同比涨幅0.39%。

### 哈尔滨租赁价格指数变化图



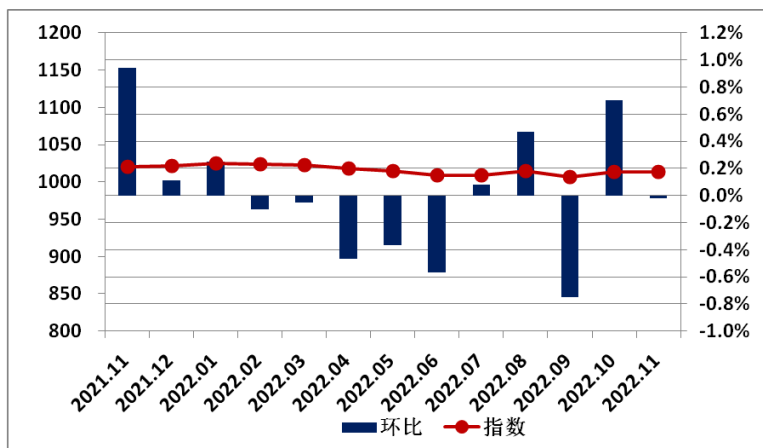
## 城市指数走势—南京

### 南京租赁价格指数表

日期	指数	环比	同比
2021.11	1020.8	0.94%	-2.07%
2021.12	1021.9	0.11%	-2.10%
2022.01	1024.5	0.25%	-1.61%
2022.02	1023.5	-0.10%	-1.40%
2022.03	1023.0	-0.05%	-1.09%
2022.04	1018.2	-0.47%	-2.11%
2022.05	1014.4	-0.37%	-2.07%
2022.06	1008.6	-0.57%	-2.28%
2022.07	1009.4	0.08%	-2.55%
2022.08	1014.2	0.47%	-1.34%
2022.09	1006.5	-0.75%	-1.68%
2022.10	1013.6	0.70%	0.23%
2022.11	1013.4	-0.02%	-0.73%

2022年11月，南京租赁价格指数为1013.4点，较上月下降0.2点，环比下跌0.02%，同比跌幅0.73%。

### 南京租赁价格指数变化图





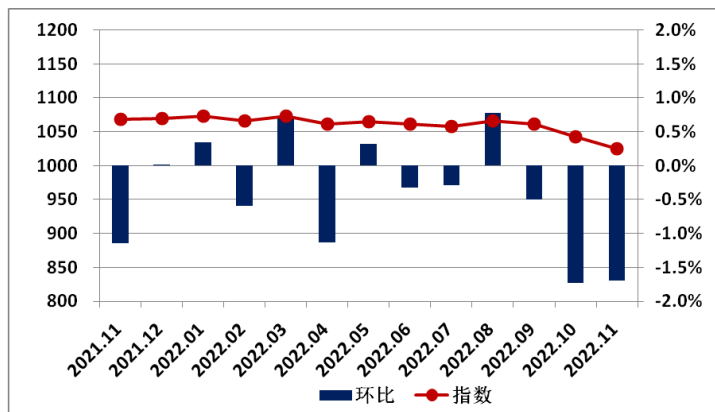
## 城市指数走势—杭州

### 杭州租赁价格指数表

日期	指数	环比	同比
2021.11	1068.7	-1.14%	1.70%
2021.12	1068.9	0.02%	1.14%
2022.01	1072.5	0.34%	1.86%
2022.02	1066.0	-0.60%	1.44%
2022.03	1073.4	0.70%	0.22%
2022.04	1061.2	-1.13%	0.10%
2022.05	1064.7	0.32%	0.12%
2022.06	1061.2	-0.32%	-0.11%
2022.07	1058.1	-0.29%	-1.59%
2022.08	1066.2	0.77%	-1.05%
2022.09	1060.9	-0.50%	-2.13%
2022.10	1042.5	-1.73%	-3.56%
2022.11	1024.8	-1.70%	-4.10%

2022年11月，杭州租赁价格指数为1024.8点，较上月下降17.7点，环比下跌1.70%，同比跌幅4.10%。

### 杭州租赁价格指数变化图



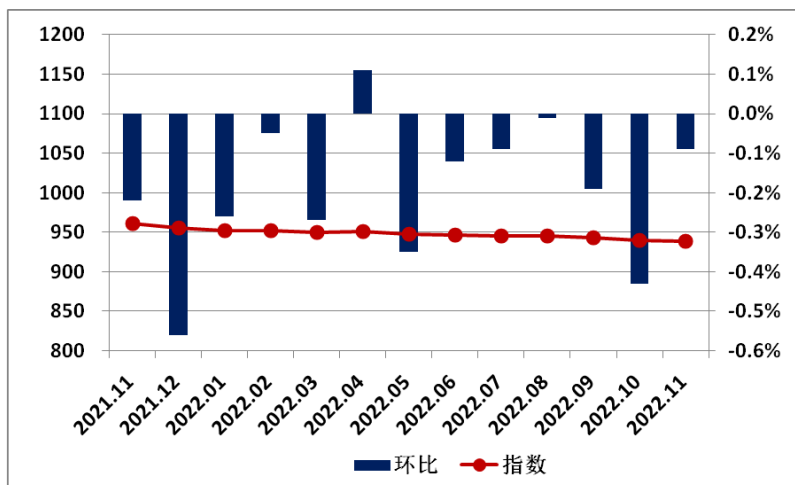
## 城市指数走势—宁波

### 宁波租赁价格指数表

日期	指数	环比	同比
2021.11	960.5	-0.22%	-3.45%
2021.12	955.1	-0.56%	-2.95%
2022.01	952.6	-0.26%	-2.98%
2022.02	952.2	-0.05%	-2.90%
2022.03	949.6	-0.27%	-3.64%
2022.04	950.6	0.11%	-3.04%
2022.05	947.3	-0.35%	-3.09%
2022.06	946.1	-0.12%	-2.93%
2022.07	945.2	-0.09%	-2.82%
2022.08	945.3	-0.01%	-2.54%
2022.09	943.4	-0.19%	-2.49%
2022.10	939.4	-0.43%	-2.42%
2022.11	938.5	-0.09%	-2.29%

2022年11月，宁波租赁价格指数为938.5点，较上月下降0.9点，环比下跌0.09%，同比跌幅2.29%。

### 宁波租赁价格指数变化图



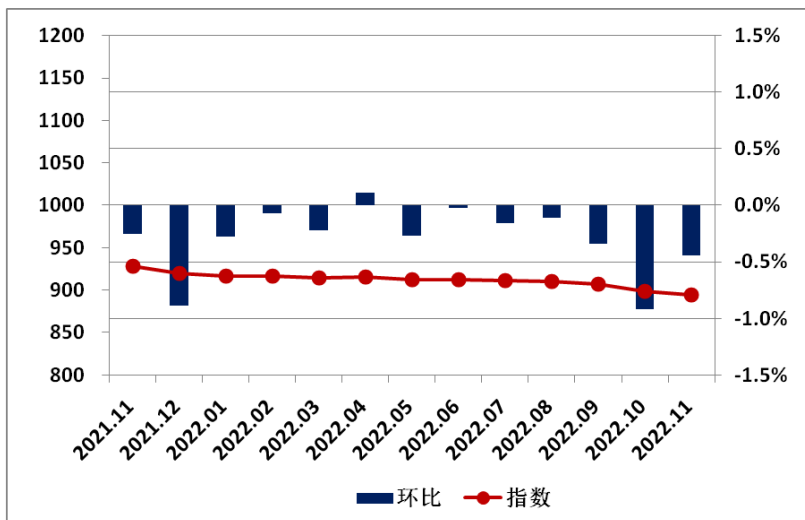
## 城市指数走势—合肥

### 合肥租赁价格指数表

日期	指数	环比	同比
2021.11	927.8	-0.25%	-3.34%
2021.12	919.6	-0.89%	-3.95%
2022.01	917.0	-0.28%	-3.92%
2022.02	916.3	-0.07%	-3.81%
2022.03	914.4	-0.22%	-4.04%
2022.04	915.3	0.11%	-3.56%
2022.05	912.8	-0.27%	-3.42%
2022.06	912.7	-0.02%	-3.27%
2022.07	911.2	-0.16%	-3.27%
2022.08	910.2	-0.11%	-3.13%
2022.09	907.1	-0.34%	-3.20%
2022.10	898.8	-0.92%	-3.37%
2022.11	894.8	-0.44%	-3.55%

2022年11月，合肥租赁价格指数为894.8点，较上月下降4.0点，环比下跌0.44%，同比跌幅3.55%。

### 合肥租赁价格指数变化图



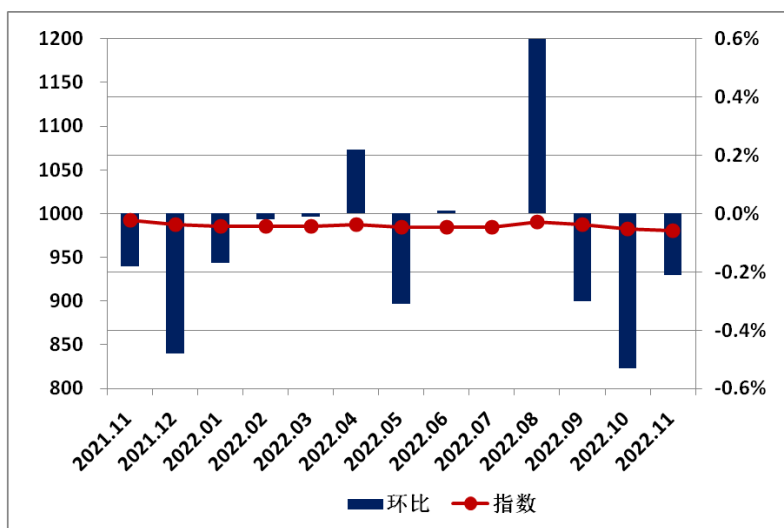
## 城市指数走势—福州

### 福州租赁价格指数表

日期	指数	环比	同比
2021.11	992.3	-0.18%	-1.32%
2021.12	987.5	-0.48%	-2.66%
2022.01	985.8	-0.17%	-2.56%
2022.02	985.6	-0.02%	-2.42%
2022.03	985.5	-0.01%	-2.45%
2022.04	987.7	0.22%	-1.94%
2022.05	984.6	-0.31%	-2.02%
2022.06	984.7	0.01%	-1.79%
2022.07	984.7	0.00%	-1.64%
2022.08	990.6	0.60%	-0.86%
2022.09	987.7	-0.30%	-0.90%
2022.10	982.5	-0.53%	-1.17%
2022.11	980.4	-0.21%	-1.20%

2022年11月，福州租赁价格指数为980.4点，较上月下降2.1点，环比下跌0.21%，同比跌幅1.20%。

### 福州租赁价格指数变化图



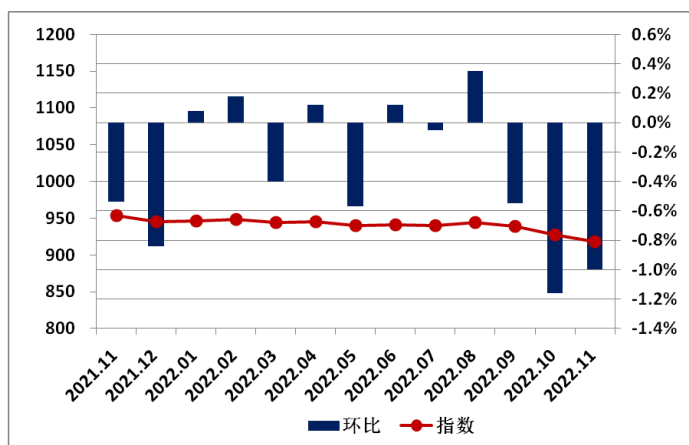
## 城市指数走势—厦门

### 厦门租赁价格指数表

日期	指数	环比	同比
2021.11	953.4	-0.54%	-2.10%
2021.12	945.4	-0.84%	-2.65%
2022.01	946.1	0.08%	-2.25%
2022.02	947.9	0.18%	-1.86%
2022.03	944.0	-0.40%	-3.21%
2022.04	945.1	0.12%	-2.93%
2022.05	939.8	-0.57%	-3.47%
2022.06	940.9	0.12%	-3.27%
2022.07	940.5	-0.05%	-3.23%
2022.08	943.7	0.35%	-2.68%
2022.09	938.6	-0.55%	-2.75%
2022.10	927.7	-1.16%	-3.22%
2022.11	918.4	-1.00%	-3.67%

2022年11月,厦门租赁价格指数为918.4点,较上月下降9.3点,环比下跌1.00%,同比跌幅3.67%。

### 厦门租赁价格指数变化图



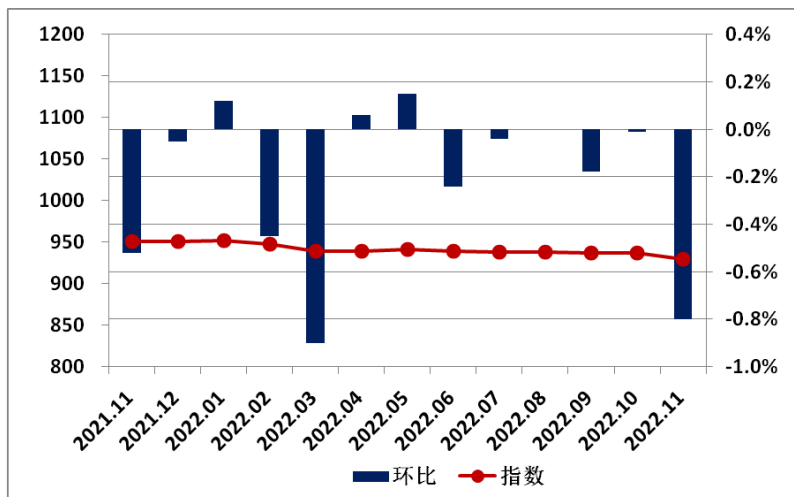
## 城市指数走势—南昌

### 南昌租赁价格指数表

日期	指数	环比	同比
2021.11	951.1	-0.52%	-2.21%
2021.12	950.7	-0.05%	-2.17%
2022.01	951.8	0.12%	-1.87%
2022.02	947.5	-0.45%	-2.20%
2022.03	938.9	-0.90%	-2.94%
2022.04	939.5	0.06%	-2.62%
2022.05	940.9	0.15%	-2.25%
2022.06	938.6	-0.24%	-2.62%
2022.07	938.3	-0.04%	-2.57%
2022.08	938.3	0.00%	-2.44%
2022.09	936.6	-0.18%	-2.41%
2022.10	936.5	-0.01%	-2.06%
2022.11	929.0	-0.80%	-2.33%

2022年11月,南昌租赁价格指数为929.0点,较上月下降7.5点,环比下跌0.80%,同比跌幅2.33%。

### 南昌租赁价格指数变化图



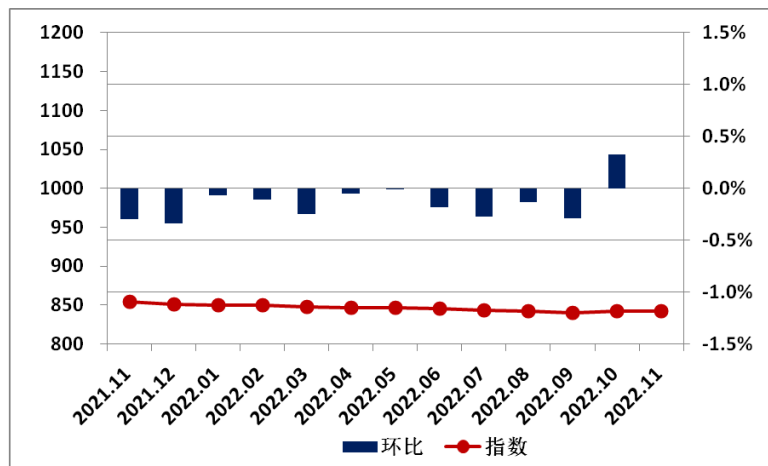
## 城市指数走势—济南

### 济南租赁价格指数表

日期	指数	环比	同比
2021.11	853.9	-0.30%	-4.88%
2021.12	851.0	-0.34%	-4.65%
2022.01	850.3	-0.07%	-4.28%
2022.02	849.4	-0.11%	-4.12%
2022.03	847.3	-0.25%	-4.35%
2022.04	846.8	-0.05%	-4.00%
2022.05	846.7	-0.01%	-3.47%
2022.06	845.2	-0.18%	-3.28%
2022.07	843.0	-0.27%	-3.19%
2022.08	841.9	-0.13%	-2.93%
2022.09	839.5	-0.29%	-2.77%
2022.10	842.3	0.33%	-1.66%
2022.11	842.3	0.00%	-1.36%

2022年11月，济南租赁价格指数为842.3点，与上月持平，同比跌幅1.36%。

### 济南租赁价格指数变化图



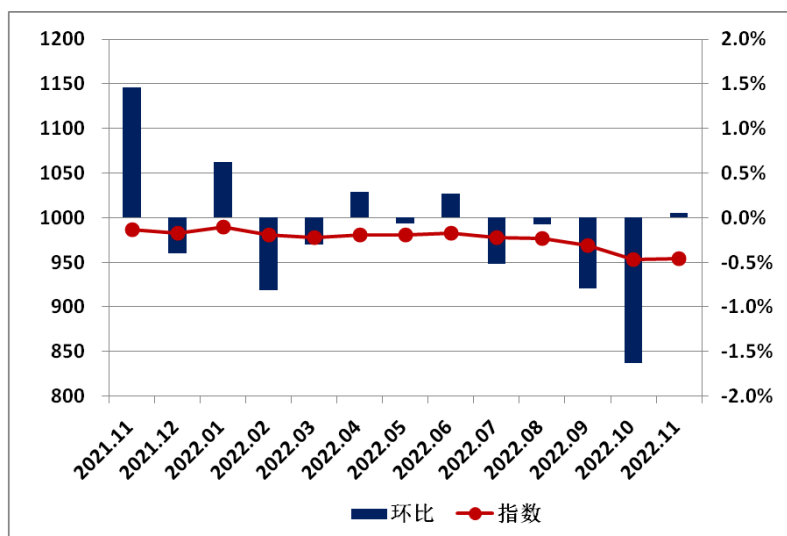
## 城市指数走势—青岛

### 青岛租赁价格指数表

日期	指数	环比	同比
2021.11	986.9	1.46%	-1.11%
2021.12	983.0	-0.40%	-1.22%
2022.01	989.1	0.62%	0.68%
2022.02	981.1	-0.81%	0.14%
2022.03	978.1	-0.30%	-2.34%
2022.04	981.0	0.29%	-1.85%
2022.05	980.3	-0.07%	-2.10%
2022.06	982.9	0.27%	-1.41%
2022.07	977.8	-0.52%	-2.42%
2022.08	977.0	-0.08%	-1.03%
2022.09	969.3	-0.79%	-1.40%
2022.10	953.5	-1.63%	-1.98%
2022.11	953.9	0.05%	-3.34%

2022年11月，青岛租赁价格指数为953.9点，较上月上升0.4点，环比上涨0.05%，同比跌幅3.34%。

### 青岛租赁价格指数变化图



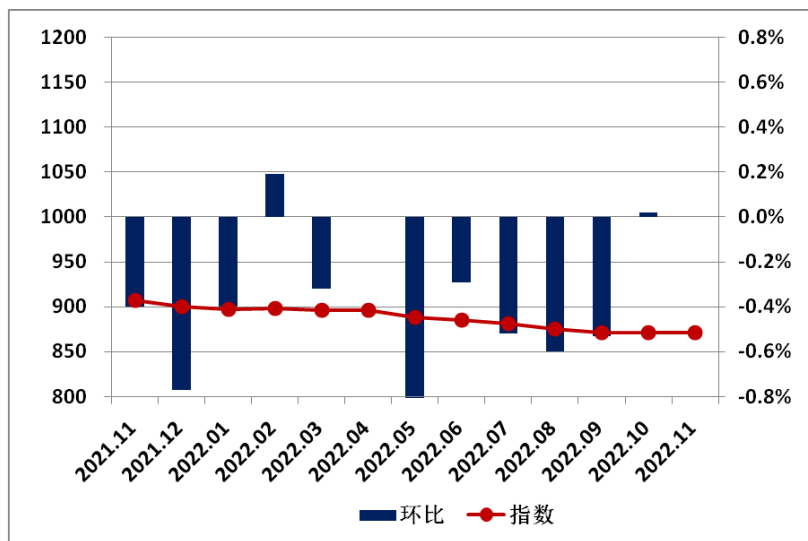
## 城市指数走势—郑州

### 郑州租赁价格指数表

日期	指数	环比	同比
2021.11	907.4	-0.40%	-3.91%
2021.12	900.4	-0.77%	-4.33%
2022.01	896.9	-0.40%	-4.34%
2022.02	898.5	0.19%	-3.94%
2022.03	895.7	-0.32%	-4.14%
2022.04	895.7	0.00%	-3.70%
2022.05	888.0	-0.86%	-4.05%
2022.06	885.5	-0.29%	-3.98%
2022.07	880.8	-0.52%	-4.15%
2022.08	875.5	-0.60%	-4.44%
2022.09	870.9	-0.53%	-4.75%
2022.10	871.1	0.02%	-4.39%
2022.11	871.1	0.00%	-4.01%

2022年11月，郑州租赁价格指数为871.1点，与上月持平，同比跌幅4.01%。

### 郑州租赁价格指数变化图



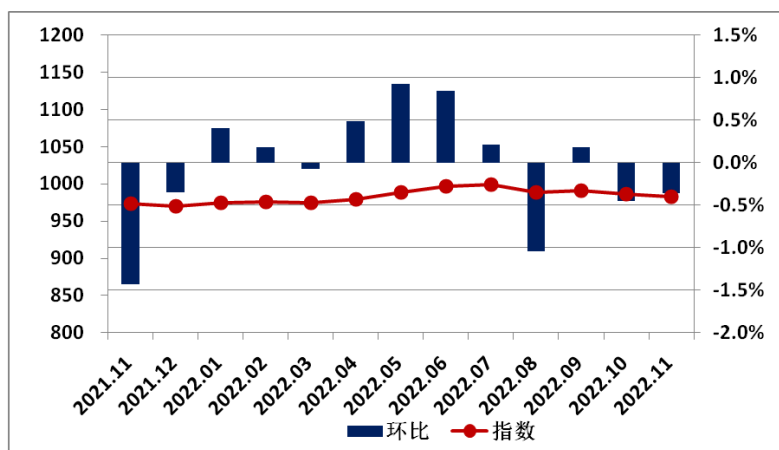
## 城市指数走势—武汉

### 武汉租赁价格指数表

日期	指数	环比	同比
2021.11	973.5	-1.43%	-2.18%
2021.12	970.1	-0.35%	-2.33%
2022.01	974.0	0.40%	-2.29%
2022.02	975.7	0.18%	-1.89%
2022.03	975.0	-0.08%	-2.83%
2022.04	979.7	0.48%	-2.24%
2022.05	988.7	0.92%	-1.27%
2022.06	997.0	0.84%	-0.36%
2022.07	999.1	0.21%	0.45%
2022.08	988.7	-1.04%	-1.03%
2022.09	990.5	0.18%	-1.47%
2022.10	986.1	-0.45%	-0.16%
2022.11	982.6	-0.36%	0.93%

2022年11月，武汉租赁价格指数为982.6点，较上月下降3.5点，环比下跌0.36%，同比涨幅0.93%。

### 武汉租赁价格指数变化图



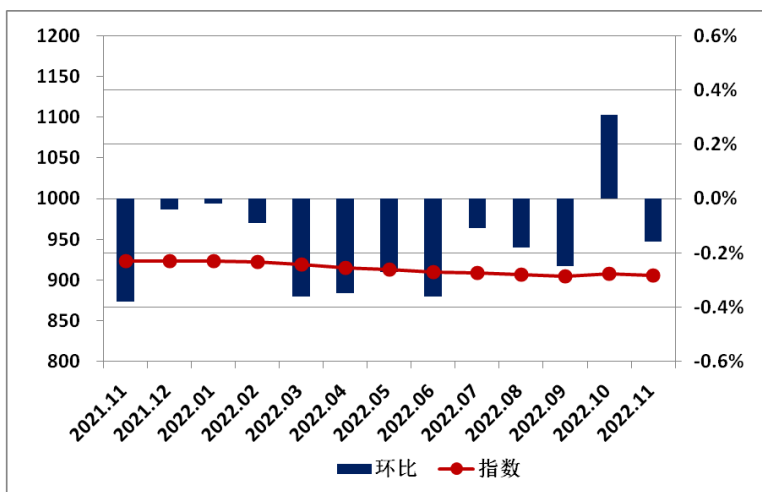
## 城市指数走势—长沙

### 长沙租赁价格指数表

日期	指数	环比	同比
2021.11	923.3	-0.38%	-3.25%
2021.12	922.9	-0.04%	-2.99%
2022.01	922.8	-0.02%	-2.66%
2022.02	922.0	-0.09%	-2.55%
2022.03	918.7	-0.36%	-2.82%
2022.04	915.4	-0.35%	-2.82%
2022.05	912.9	-0.27%	-2.83%
2022.06	909.6	-0.36%	-2.97%
2022.07	908.6	-0.11%	-2.91%
2022.08	906.9	-0.18%	-2.90%
2022.09	904.6	-0.25%	-2.94%
2022.10	907.4	0.31%	-2.09%
2022.11	906.0	-0.16%	-1.88%

2022年11月，长沙租赁价格指数为906.0点，较上月下降1.4点，环比下跌0.16%，同比跌幅1.88%。

### 长沙租赁价格指数变化图



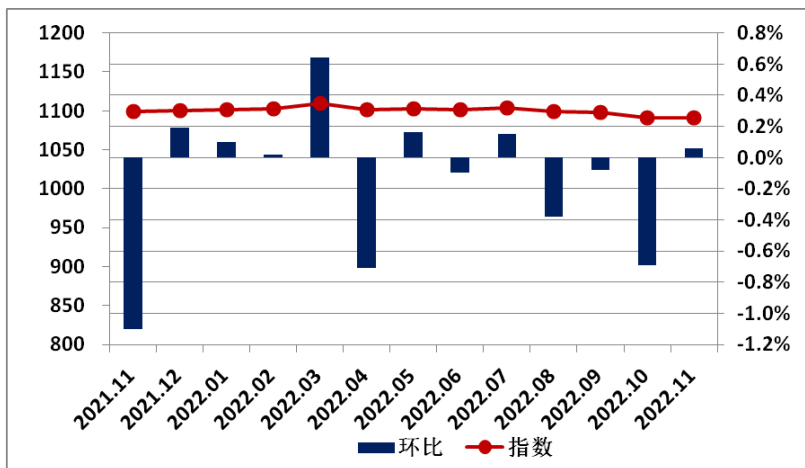
## 城市指数走势—广州

### 广州租赁价格指数表

日期	指数	环比	同比
2021.11	1098.5	-1.10%	0.19%
2021.12	1100.6	0.19%	0.49%
2022.01	1101.8	0.10%	0.59%
2022.02	1102.0	0.02%	0.50%
2022.03	1109.0	0.64%	-0.10%
2022.04	1101.1	-0.71%	-0.63%
2022.05	1102.9	0.16%	-0.41%
2022.06	1101.8	-0.10%	-0.32%
2022.07	1103.5	0.15%	-1.14%
2022.08	1099.3	-0.38%	-1.88%
2022.09	1098.4	-0.08%	-1.20%
2022.10	1090.8	-0.69%	-1.79%
2022.11	1091.4	0.06%	-0.65%

2022年11月，广州租赁价格指数为1091.4点，较上月上升0.6点，环比上涨0.06%，同比跌幅0.65%。

### 广州租赁价格指数变化图



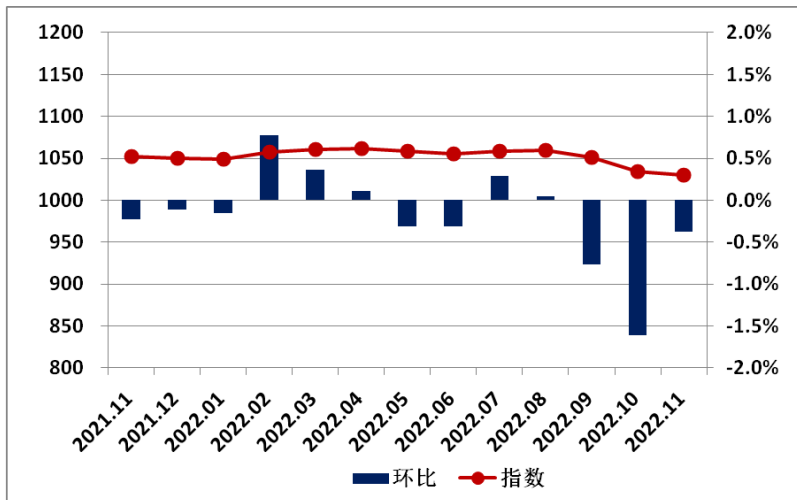
## 城市指数走势—深圳

### 深圳租赁价格指数表

日期	指数	环比	同比
2021.11	1051.6	-0.23%	-1.80%
2021.12	1050.5	-0.11%	-2.32%
2022.01	1048.9	-0.15%	-2.13%
2022.02	1057.1	0.78%	-1.85%
2022.03	1060.9	0.36%	-1.81%
2022.04	1062.1	0.11%	-1.05%
2022.05	1058.9	-0.31%	-1.09%
2022.06	1055.6	-0.31%	-0.72%
2022.07	1058.7	0.29%	-1.07%
2022.08	1059.2	0.05%	-0.22%
2022.09	1051.1	-0.77%	-1.24%
2022.10	1034.1	-1.61%	-1.89%
2022.11	1030.2	-0.38%	-2.04%

2022年11月，深圳租赁价格指数为1030.2点，较上月下降3.9点，环比下跌0.38%，同比跌幅2.04%。

### 深圳租赁价格指数变化图



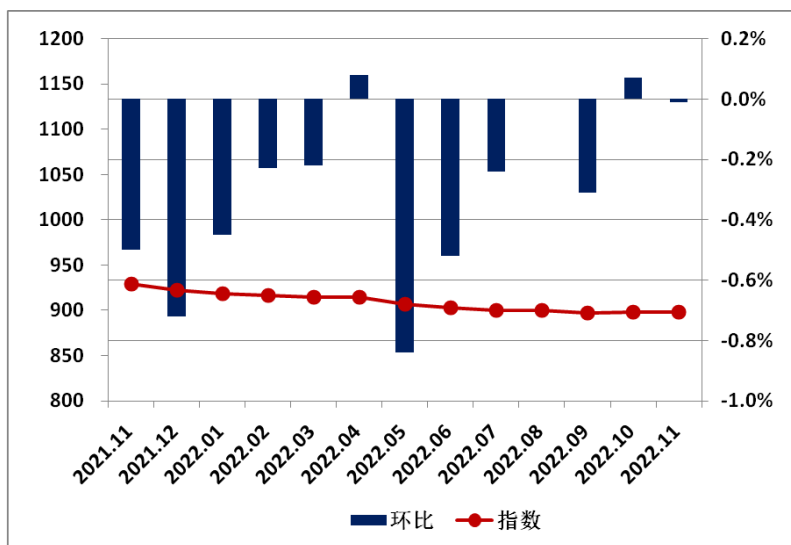
## 城市指数走势—南宁

### 南宁租赁价格指数表

日期	指数	环比	同比
2021.11	929.0	-0.50%	-4.77%
2021.12	922.3	-0.72%	-4.93%
2022.01	918.2	-0.45%	-5.12%
2022.02	916.1	-0.23%	-5.04%
2022.03	914.1	-0.22%	-5.10%
2022.04	914.8	0.08%	-4.59%
2022.05	907.1	-0.84%	-4.92%
2022.06	902.4	-0.52%	-4.94%
2022.07	900.2	-0.24%	-4.74%
2022.08	900.2	0.00%	-4.45%
2022.09	897.4	-0.31%	-4.43%
2022.10	898.0	0.07%	-3.82%
2022.11	897.9	-0.01%	-3.34%

2022年11月，南宁租赁价格指数为897.9点，较上月下降0.1点，环比下跌0.01%，同比跌幅3.34%。

### 南宁租赁价格指数变化图



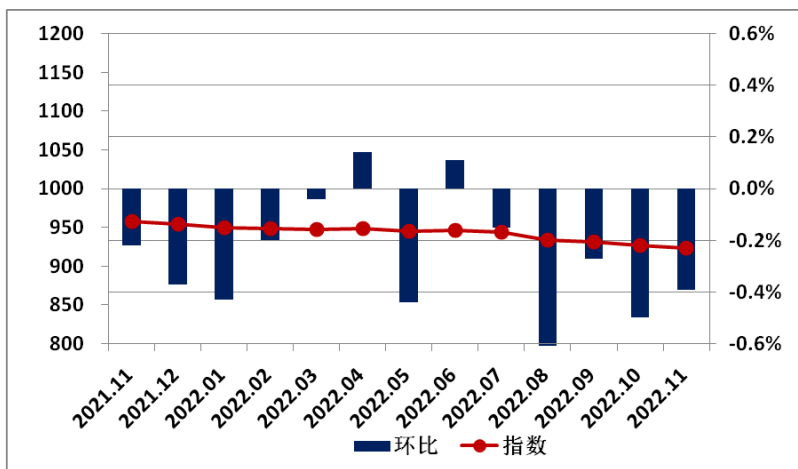
## 城市指数走势—海口

### 海口租赁价格指数表

日期	指数	环比	同比
2021.11	957.8	-0.22%	-2.93%
2021.12	954.2	-0.37%	-3.12%
2022.01	950.1	-0.43%	-3.21%
2022.02	948.1	-0.20%	-3.23%
2022.03	947.8	-0.04%	-3.13%
2022.04	949.1	0.14%	-2.63%
2022.05	944.9	-0.44%	-2.74%
2022.06	945.9	0.11%	-2.40%
2022.07	944.5	-0.15%	-2.33%
2022.08	933.6	-1.15%	-3.26%
2022.09	931.2	-0.27%	-3.30%
2022.10	926.5	-0.50%	-3.48%
2022.11	922.9	-0.39%	-3.64%

2022年11月,海口租赁价格指数为922.9点,较上月下降3.6点,环比下跌0.39%,同比跌幅3.64%。

### 海口租赁价格指数变化图



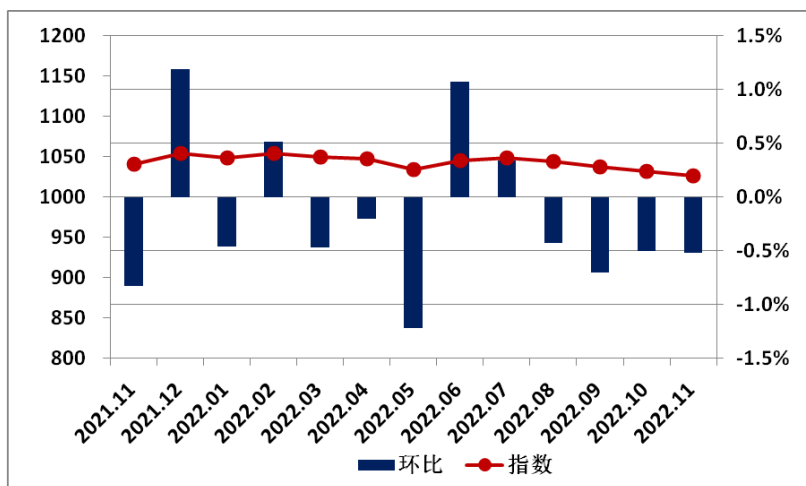
## 城市指数走势—成都

### 成都租赁价格指数表

日期	指数	环比	同比
2021.11	1041.2	-0.83%	-2.22%
2021.12	1053.6	1.19%	-0.65%
2022.01	1048.8	-0.46%	-1.40%
2022.02	1054.2	0.51%	-2.03%
2022.03	1049.2	-0.47%	-1.60%
2022.04	1047.1	-0.20%	-1.09%
2022.05	1034.3	-1.22%	-2.58%
2022.06	1045.4	1.07%	-0.59%
2022.07	1048.9	0.34%	-1.13%
2022.08	1044.4	-0.43%	-1.59%
2022.09	1037.0	-0.70%	-2.31%
2022.10	1031.8	-0.50%	-1.73%
2022.11	1026.5	-0.52%	-1.42%

2022年11月,成都租赁价格指数为1026.5点,较上月下降5.3点,环比下跌0.52%,同比跌幅1.42%。

### 成都租赁价格指数变化图





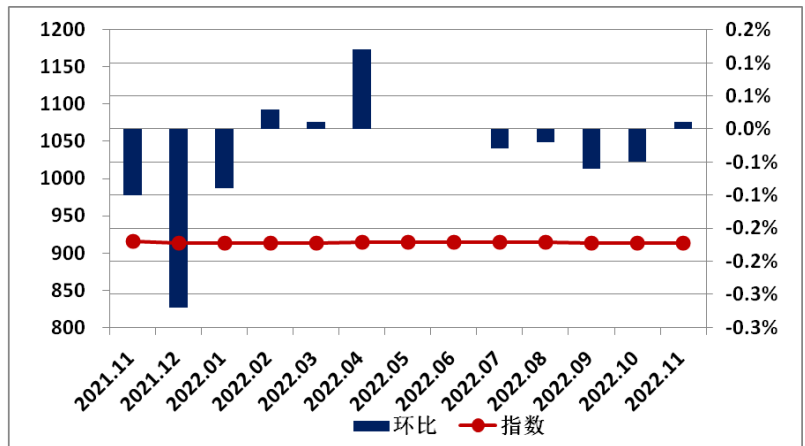
### 城市指数走势—贵阳

#### 贵阳租赁价格指数表

日期	指数	环比	同比
2021.11	916.1	-0.10%	-2.16%
2021.12	913.6	-0.27%	-2.12%
2022.01	912.8	-0.09%	-2.07%
2022.02	913.1	0.03%	-1.94%
2022.03	913.2	0.01%	-1.95%
2022.04	914.3	0.12%	-1.46%
2022.05	914.3	0.00%	-1.23%
2022.06	914.3	0.00%	-0.78%
2022.07	914.0	-0.03%	-0.63%
2022.08	913.9	-0.02%	-0.64%
2022.09	913.3	-0.06%	-0.55%
2022.10	912.9	-0.05%	-0.45%
2022.11	913.0	0.01%	-0.35%

2022年11月，贵阳租赁价格指数为913.0点，较上月上升0.1点，环比上涨0.01%，同比跌幅0.35%。

#### 贵阳租赁价格指数变化图



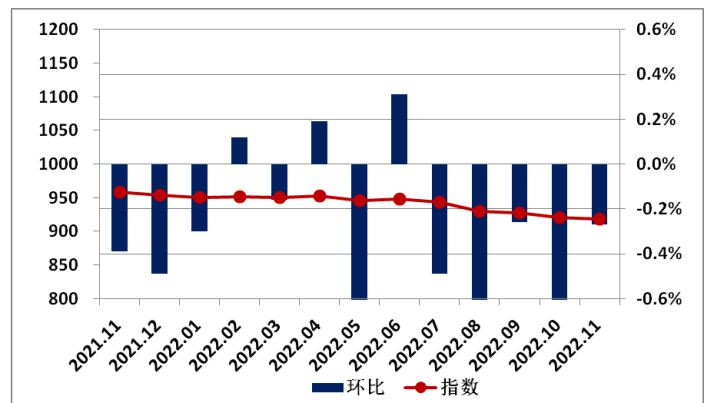
### 城市指数走势—昆明

#### 昆明租赁价格指数表

日期	指数	环比	同比
2021.11	958.4	-0.39%	-3.31%
2021.12	953.7	-0.49%	-3.53%
2022.01	950.8	-0.30%	-3.55%
2022.02	951.9	0.12%	-3.35%
2022.03	950.4	-0.16%	-3.44%
2022.04	952.2	0.19%	-2.86%
2022.05	945.4	-0.72%	-3.31%
2022.06	948.3	0.31%	-2.69%
2022.07	943.7	-0.49%	-2.91%
2022.08	929.3	-1.52%	-4.18%
2022.09	926.9	-0.26%	-4.14%
2022.10	920.7	-0.67%	-4.31%
2022.11	918.2	-0.27%	-4.19%

2022年11月，昆明租赁价格指数为918.2点，较上月下降2.5点，环比下跌0.27%，同比跌幅4.19%。

#### 昆明租赁价格指数变化图



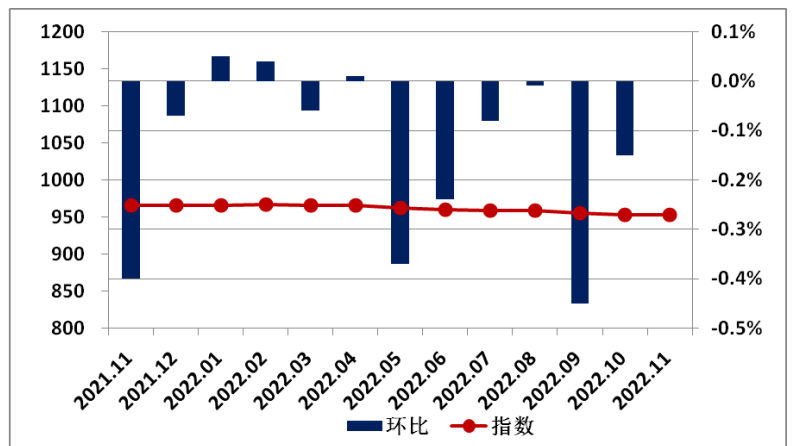
## 城市指数走势—西安

### 西安租赁价格指数表

日期	指数	环比	同比
2021.11	966.1	-0.40%	-1.62%
2021.12	965.4	-0.07%	-1.60%
2022.01	965.9	0.05%	-1.42%
2022.02	966.3	0.04%	-1.30%
2022.03	965.7	-0.06%	-1.42%
2022.04	965.8	0.01%	-1.27%
2022.05	962.1	-0.37%	-1.50%
2022.06	959.9	-0.24%	-1.61%
2022.07	959.1	-0.08%	-1.62%
2022.08	959.0	-0.01%	-1.58%
2022.09	954.7	-0.45%	-1.85%
2022.10	953.3	-0.15%	-1.72%
2022.11	953.3	0.00%	-1.33%

2022年11月，西安租赁价格指数为953.3点，与上月持平，同比跌幅1.33%。

### 西安租赁价格指数变化图



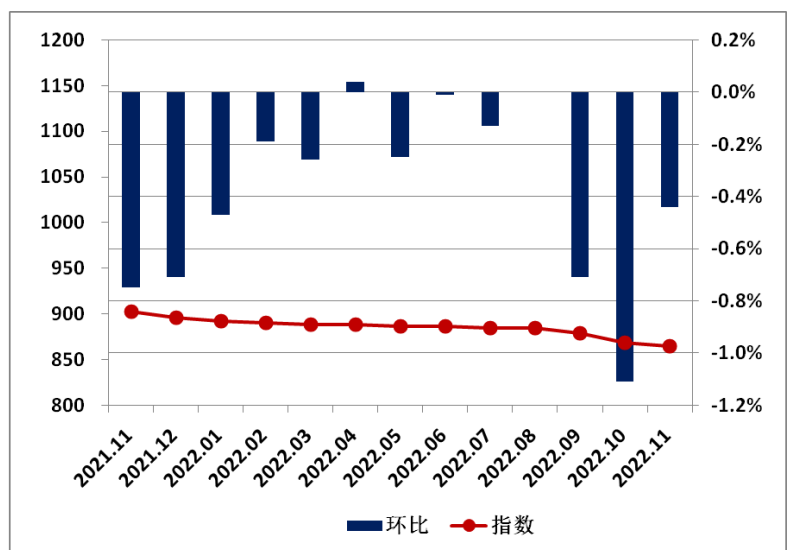
## 城市指数走势——兰州

### 兰州租赁价格指数表

日期	指数	环比	同比
2021.11	902.7	-0.75%	-5.95%
2021.12	896.3	-0.71%	-6.13%
2022.01	892.1	-0.47%	-6.17%
2022.02	890.3	-0.19%	-6.10%
2022.03	888.0	-0.26%	-6.28%
2022.04	888.4	0.04%	-5.72%
2022.05	886.2	-0.25%	-5.48%
2022.06	886.1	-0.01%	-5.18%
2022.07	884.9	-0.13%	-4.83%
2022.08	884.9	0.00%	-4.25%
2022.09	878.6	-0.71%	-4.36%
2022.10	868.9	-1.11%	-4.46%
2022.11	865.1	-0.44%	-4.16%

2022年11月，兰州租赁价格指数为865.1点，较上月下降3.8点，环比下跌0.44%，同比跌幅4.16%。

### 兰州租赁价格指数变化图



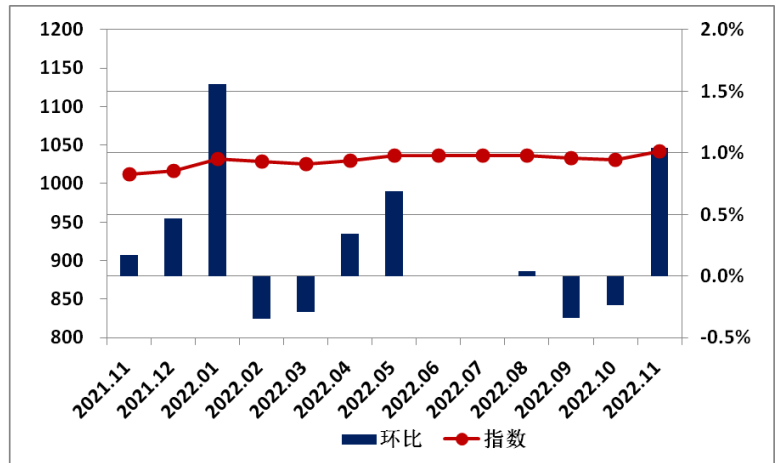
## 城市指数走势—西宁

### 西宁租赁价格指数表

日期	指数	环比	同比
2021.11	1011.7	0.17%	2.64%
2021.12	1016.5	0.47%	3.06%
2022.01	1032.3	1.56%	3.12%
2022.02	1028.7	-0.35%	1.64%
2022.03	1025.7	-0.29%	1.34%
2022.04	1029.2	0.34%	1.56%
2022.05	1036.4	0.69%	2.46%
2022.06	1036.4	0.00%	2.68%
2022.07	1036.4	0.00%	2.68%
2022.08	1036.8	0.04%	2.54%
2022.09	1033.3	-0.34%	1.97%
2022.10	1030.8	-0.24%	2.06%
2022.11	1041.4	1.04%	2.94%

2022年11月，西宁租赁价格指数为1041.4点，较上月上升10.6点，环比上涨1.04%，同比涨幅2.94%。

### 西宁租赁价格指数变化图



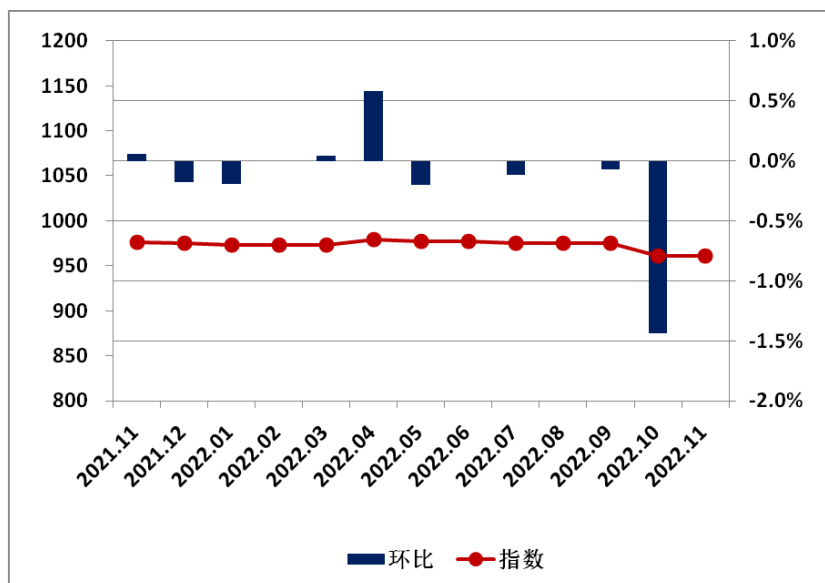
## 城市指数走势—银川

### 银川租赁价格指数表

日期	指数	环比	同比
2021.11	976.4	0.06%	-1.07%
2021.12	974.7	-0.18%	-1.25%
2022.01	972.8	-0.19%	-1.39%
2022.02	972.8	0.00%	-1.31%
2022.03	973.1	0.04%	-1.18%
2022.04	978.8	0.58%	-0.54%
2022.05	976.8	-0.20%	-0.62%
2022.06	976.8	0.00%	-0.50%
2022.07	975.6	-0.12%	-0.55%
2022.08	975.6	0.00%	-0.40%
2022.09	974.9	-0.07%	-0.41%
2022.10	960.9	-1.44%	-1.53%
2022.11	960.9	0.00%	-1.59%

2022年11月，银川租赁价格指数为960.9点，与上月持平，同比跌幅1.59%。

### 银川租赁价格指数变化图

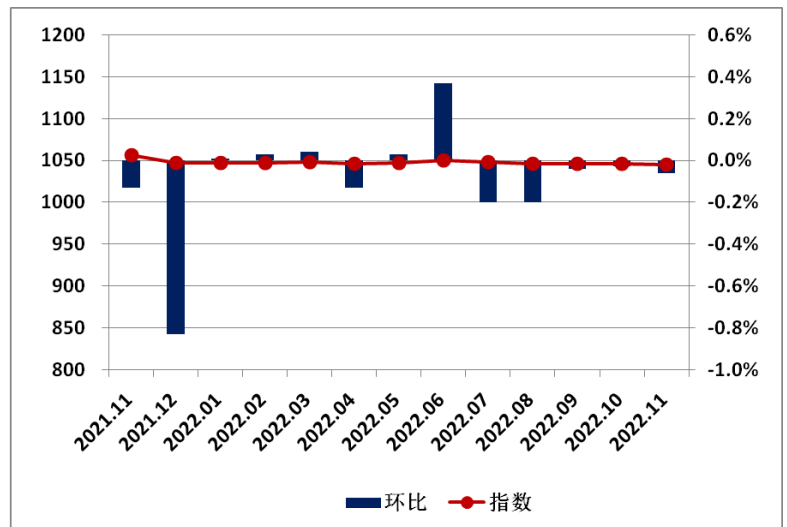


## 城市指数走势—乌鲁木齐

### 乌鲁木齐租赁价格指数表

日期	指数	环比	同比
2021.11	1055.7	-0.13%	-1.25%
2021.12	1046.9	-0.83%	-2.10%
2022.01	1047.0	0.01%	-2.14%
2022.02	1047.2	0.03%	-1.92%
2022.03	1047.7	0.04%	-2.09%
2022.04	1046.3	-0.13%	-2.18%
2022.05	1046.6	0.03%	-1.68%
2022.06	1050.5	0.37%	-1.04%
2022.07	1048.4	-0.20%	-1.14%
2022.08	1046.3	-0.20%	-1.21%
2022.09	1045.9	-0.04%	-1.13%
2022.10	1045.5	-0.03%	-1.09%
2022.11	1044.9	-0.06%	-1.02%

### 乌鲁木齐租赁价格指数变化图



2022年11月，乌鲁木齐租赁价格指数为1044.9点，较上月下降0.6点，环比下跌0.06%，同比跌幅1.02%。

### 指数介绍

中国住房租赁价格指数，通过定期监测全国重点城市租赁的相关成交数据和市场调研数据，采用类似房屋重复交易法，计算 35 个城市月度价格变动趋势，在此基础上形成租赁价格指数。

### 发布机构

易居企业集团、上海易居房地产研究院、华东师范大学东方房地产研究院

### 基期时间和基点值

基期：2016 年 1 月，基点值：1000。

### 联系方式

地址：上海市广延路 383 号引力楼 3 楼 邮编：200072

电话：021-60867299

联系人：周祺 邮箱：cp\_zhouqi@cric.com

### 版权声明

本报告内容为发布单位撰写。报告中所有文字、图片、表格均受到相关条例保护。未经编撰机构书面许可，任何组织、个人，不得全文复制转载。报告内容除注明“来源”外，版权均属于编撰机构。任何组织或个人因工作、研究需要使用本报告中的信息、数据，必须注明出处。

### 免责声明

易居企业集团、上海易居房地产研究院、华东师范大学东方房地产研究院力图确保数据来源可靠，已尽力确保数据的准确性，但不因数据本身可能存在的错误、缺失和偏差所导致的结果负责。易居企业集团、上海易居房地产研究院、华东师范大学东方房地产研究院不对任何因使用本报告而做出的投资、交易与其他相关决定承担责任。