

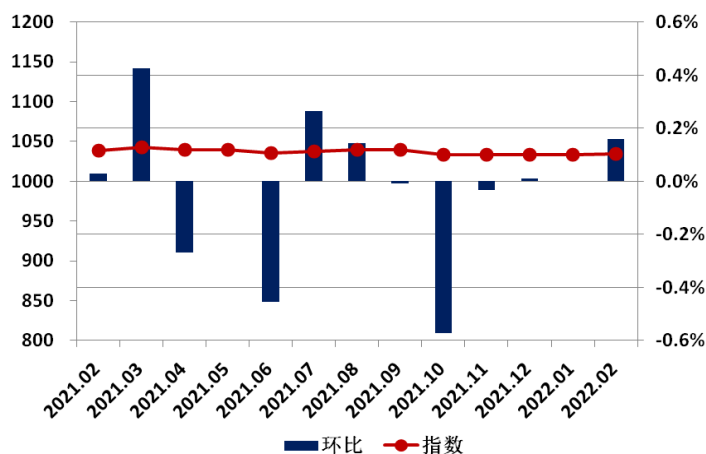
中国城市租赁价格指数报告

2022年2月

全国租赁交易价格指数表

日期	指数	环比	同比
2021.02	1038.2	0.03%	-0.55%
2021.03	1042.6	0.42%	-0.16%
2021.04	1039.8	-0.27%	-0.43%
2021.05	1039.8	0.00%	-0.43%
2021.06	1035.1	-0.45%	-0.75%
2021.07	1037.8	0.26%	-0.48%
2021.08	1039.3	0.14%	-0.26%
2021.09	1039.2	-0.01%	-0.23%
2021.10	1033.3	-0.57%	-0.71%
2021.11	1033.0	-0.03%	-0.75%
2021.12	1033.1	0.01%	-0.65%
2022.01	1033.1	0.00%	-0.46%
2022.02	1034.8	0.16%	-0.33%

全国租赁指数环比走势图



2022年2月，中国城市租赁价格指数为1034.8点，环比上涨0.16%，同比跌幅0.33%。

监控的35个城市中，共有18个城市指数环比下跌。此外，有16个城市指数环比出现上涨。四个一线城市中，北京、上海、广州、深圳租赁价格指数均有所上升，环比涨幅分别为0.47%、0.75%、0.02%和0.78%。

2月各城市租赁价格指数环比变化表

省份	城市	指数 2016年1月=1000	环比	同比	省份	城市	指数 2016年1月 =1000	环比	同比
直辖市	北京	1185.1	0.47%	2.44%	山东	济南	849.4	-0.11%	-4.12%
	天津	997.6	0.41%	-2.63%		青岛	981.1	-0.81%	0.14%
	上海	1191.9	0.75%	5.10%	河南	郑州	898.5	0.19%	-3.94%
	重庆	1020.4	-0.76%	-1.70%	湖北	武汉	975.7	0.18%	-1.89%
河北	石家庄	976.4	-0.16%	-1.28%	湖南	长沙	922.0	-0.09%	-2.55%
山西	太原	904.9	-0.08%	-5.51%	广东	广州	1102.0	0.02%	0.50%
内蒙古	呼和浩特	993.9	-0.04%	-1.09%		深圳	1057.1	0.78%	-1.85%
辽宁	沈阳	926.4	-0.01%	-3.28%	广西	南宁	916.1	-0.23%	-5.04%
	大连	1046.2	0.90%	-2.51%	海南	海口	948.1	-0.20%	-3.23%
吉林	长春	953.8	0.03%	-2.99%	四川	成都	1054.2	0.51%	-2.03%
黑龙江	哈尔滨	954.7	0.50%	-2.03%	贵州	贵阳	913.1	0.03%	-1.94%
江苏	南京	1023.5	-0.10%	-1.40%	云南	昆明	951.9	0.12%	-3.35%
浙江	杭州	1066.0	-0.60%	1.44%	陕西	西安	966.3	0.04%	-1.30%
	宁波	952.2	-0.05%	-2.90%	甘肃	兰州	890.3	-0.19%	-6.10%
安徽	合肥	916.3	-0.07%	-3.81%	青海	西宁	1028.7	-0.35%	1.64%
福建	福州	985.6	-0.02%	-2.42%	宁夏	银川	972.8	0.00%	-1.31%
	厦门	947.9	0.18%	-1.86%	新疆	乌鲁木齐	1047.2	0.03%	-1.92%
江西	南昌	947.5	-0.45%	-2.20%					

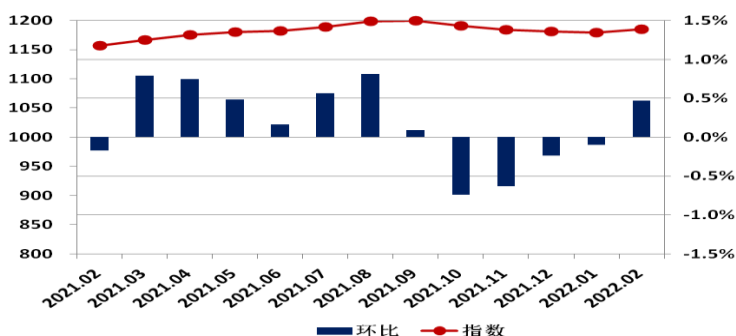
城市指数走势—北京

北京租赁价格指数表

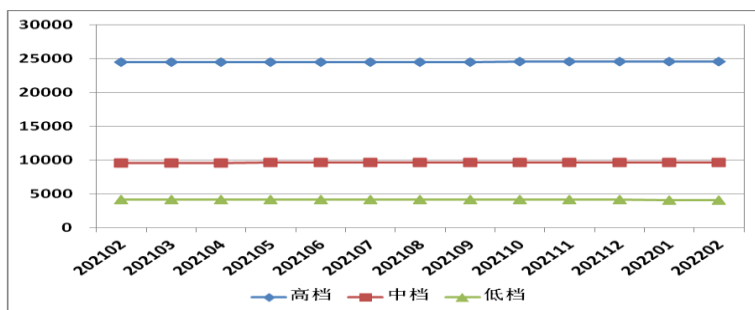
日期	指数	环比	同比
2021.02	1156.9	-0.17%	-1.67%
2021.03	1166.1	0.79%	-0.89%
2021.04	1174.8	0.75%	-0.25%
2021.05	1180.5	0.48%	0.25%
2021.06	1182.5	0.16%	0.41%
2021.07	1189.1	0.57%	1.16%
2021.08	1198.7	0.81%	2.43%
2021.09	1199.9	0.09%	2.47%
2021.10	1191.0	-0.74%	2.04%
2021.11	1183.6	-0.63%	1.52%
2021.12	1180.8	-0.24%	1.68%
2022.01	1179.6	-0.10%	1.79%
2022.02	1185.1	0.47%	2.44%

2022年2月，北京租赁价格指数为1185.1点，较上月上升5.5点，环比上涨0.47%，同比涨幅2.44%。

北京租赁价格指数变化图



北京各档次租赁价格变化图



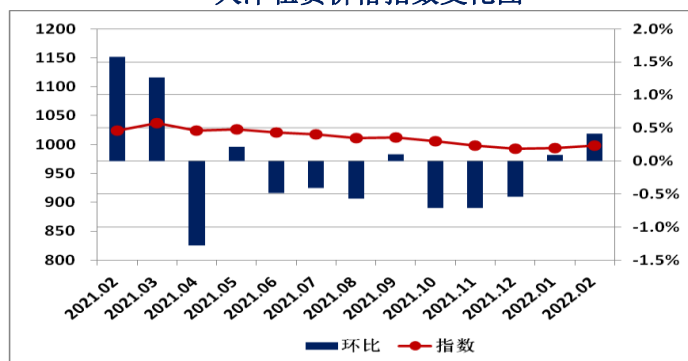
城市指数走势—天津

天津租赁价格指数表

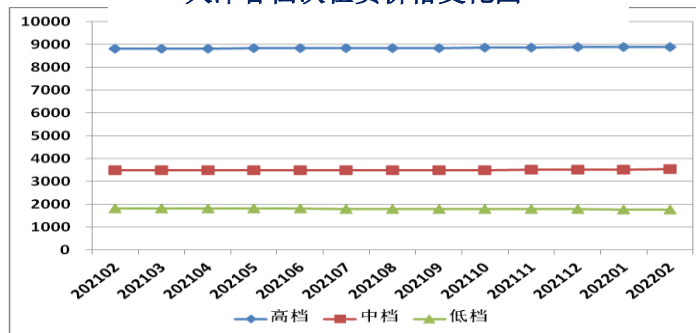
日期	指数	环比	同比
2021.02	1024.5	1.58%	-0.73%
2021.03	1037.5	1.26%	0.62%
2021.04	1024.2	-1.28%	-0.69%
2021.05	1026.3	0.21%	-0.41%
2021.06	1021.3	-0.49%	-1.24%
2021.07	1017.2	-0.41%	-1.44%
2021.08	1011.4	-0.57%	-1.75%
2021.09	1012.4	0.10%	-0.71%
2021.10	1005.2	-0.71%	-1.47%
2021.11	998.0	-0.71%	-1.68%
2021.12	992.6	-0.54%	-2.03%
2022.01	993.5	0.09%	-1.49%
2022.02	997.6	0.41%	-2.63%

2022年2月，天津租赁价格指数为997.6点，较上月上升4.1点，环比上涨0.41%，同比跌幅2.63%。

天津租赁价格指数变化图



天津各档次租赁价格变化图



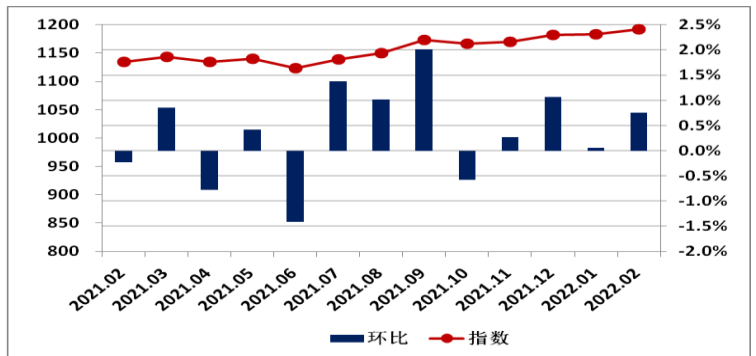
城市指数走势—上海

上海租赁价格指数表

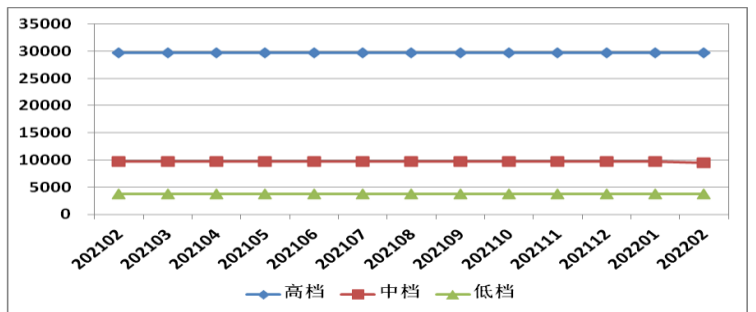
日期	指数	环比	同比
2021.02	1134.1	-0.23%	2.16%
2021.03	1143.7	0.85%	2.90%
2021.04	1134.8	-0.78%	1.97%
2021.05	1139.6	0.42%	2.25%
2021.06	1123.5	-1.41%	0.84%
2021.07	1138.9	1.37%	1.94%
2021.08	1150.4	1.01%	2.55%
2021.09	1173.5	2.01%	4.05%
2021.10	1166.7	-0.58%	3.52%
2021.11	1169.9	0.27%	2.87%
2021.12	1182.4	1.07%	3.63%
2022.01	1183.0	0.05%	4.08%
2022.02	1191.9	0.75%	5.10%

2022年2月，上海租赁价格指数为1191.9点，较上月上升8.9点，环比上涨0.75%，同比涨幅5.10%。

上海租赁价格指数变化图



上海各档次租赁价格变化图



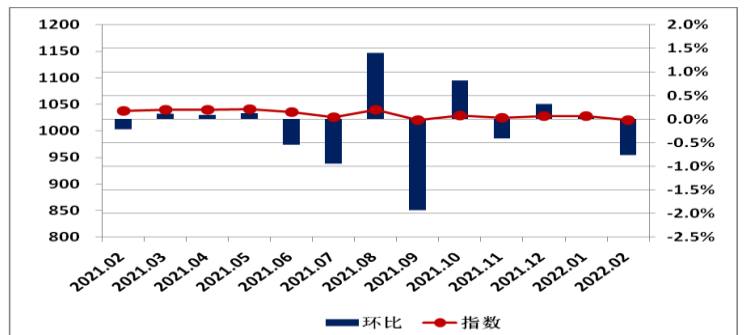
城市指数走势—重庆

重庆租赁价格指数表

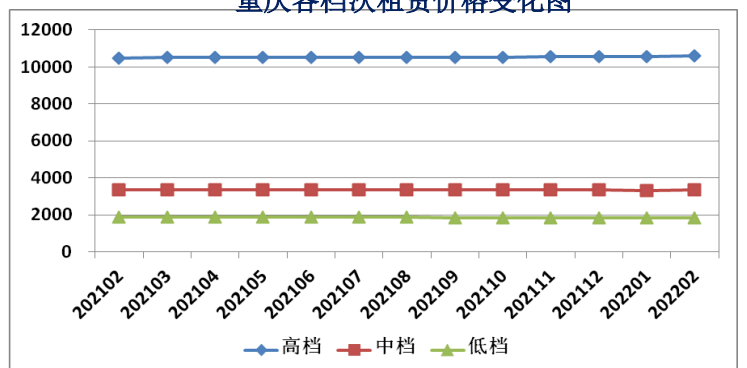
日期	指数	环比	同比
2021.02	1038.1	-0.22%	1.02%
2021.03	1039.2	0.11%	0.42%
2021.04	1040.1	0.08%	0.63%
2021.05	1041.4	0.12%	0.80%
2021.06	1035.8	-0.54%	0.17%
2021.07	1025.9	-0.95%	-0.65%
2021.08	1040.3	1.40%	0.81%
2021.09	1020.2	-1.93%	-1.52%
2021.10	1028.6	0.82%	-1.25%
2021.11	1024.3	-0.41%	-2.26%
2021.12	1027.6	0.32%	-1.56%
2022.01	1028.2	0.06%	-1.17%
2022.02	1020.4	-0.76%	-1.70%

2022年2月，重庆租赁价格指数为1020.4点，较上月下降7.8点，环比下跌0.76%，同比跌幅1.70%。

重庆租赁价格指数变化图



重庆各档次租赁价格变化图



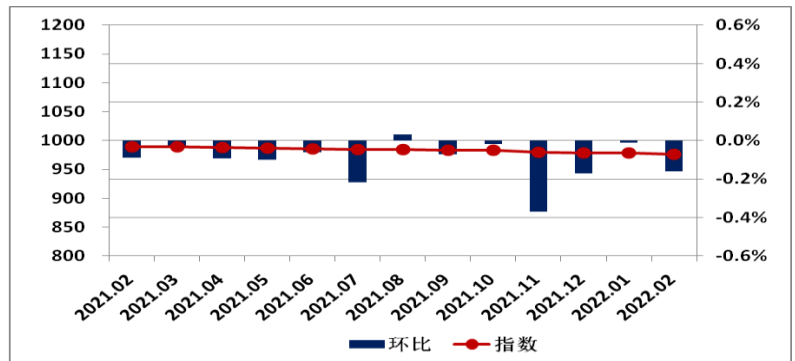
城市指数走势—石家庄

石家庄租赁价格指数表

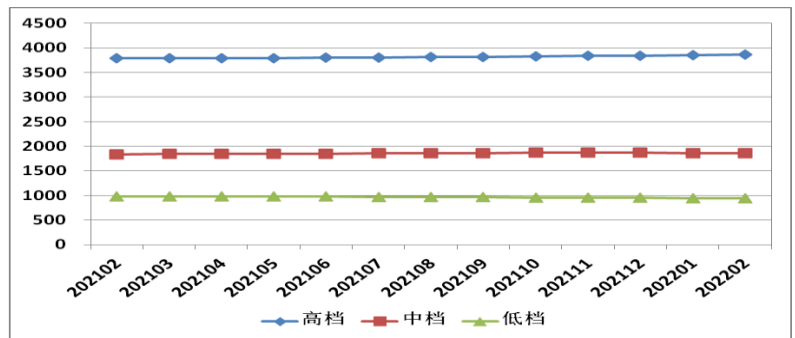
日期	指数	环比	同比
2021.02	989.0	-0.09%	-0.88%
2021.03	988.6	-0.04%	-0.84%
2021.04	987.7	-0.09%	-0.83%
2021.05	986.7	-0.10%	-0.79%
2021.06	986.1	-0.06%	-0.62%
2021.07	983.9	-0.22%	-0.76%
2021.08	984.2	0.03%	-0.68%
2021.09	983.5	-0.07%	-0.94%
2021.10	983.3	-0.02%	-0.86%
2021.11	979.7	-0.37%	-1.13%
2021.12	978.0	-0.17%	-1.31%
2022.01	977.9	-0.01%	-1.20%
2022.02	976.4	-0.16%	-1.28%

2022年2月，石家庄租赁价格指数为976.4点，较上月下降1.5点，环比下跌0.16%，同比跌幅1.28%。

石家庄租赁价格指数变化图



石家庄各档次租赁价格变化图



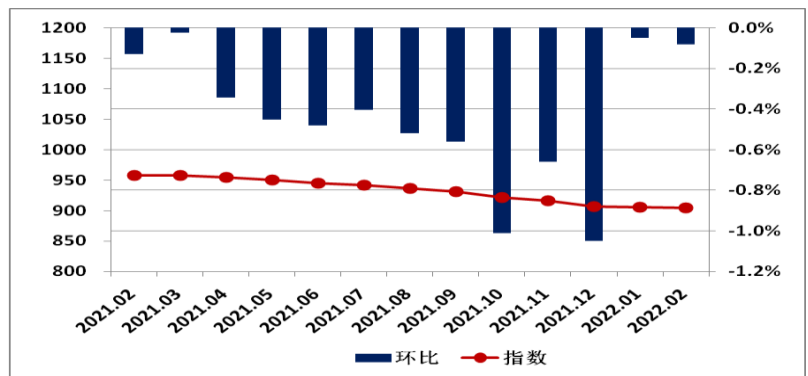
城市指数走势—太原

太原租赁价格指数表

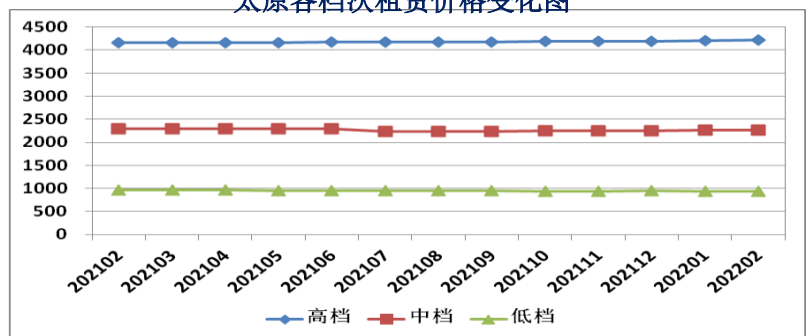
日期	指数	环比	同比
2021.02	957.6	-0.13%	-2.99%
2021.03	957.3	-0.03%	-2.87%
2021.04	954.0	-0.34%	-3.07%
2021.05	949.7	-0.45%	-3.28%
2021.06	945.2	-0.48%	-3.29%
2021.07	941.3	-0.40%	-3.31%
2021.08	936.5	-0.52%	-3.44%
2021.09	931.2	-0.56%	-3.60%
2021.10	921.8	-1.01%	-4.50%
2021.11	915.7	-0.66%	-5.04%
2021.12	906.1	-1.05%	-5.71%
2022.01	905.6	-0.05%	-5.55%
2022.02	904.9	-0.08%	-5.51%

2022年2月，太原租赁价格指数为904.9点，较上月下降0.7点，环比下跌0.08%，同比跌幅5.51%。

太原租赁价格指数变化图



太原各档次租赁价格变化图



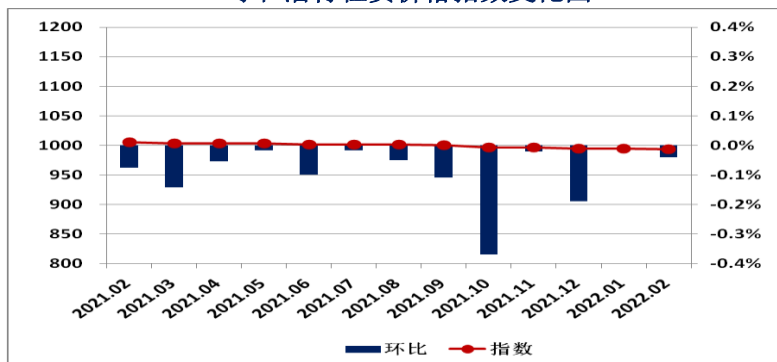
城市指数走势—呼和浩特

呼和浩特租赁价格指数表

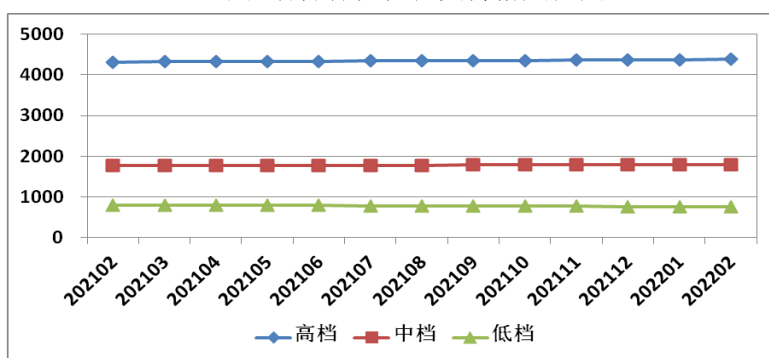
日期	指数	环比	同比
2021.02	1004.9	-0.07%	0.31%
2021.03	1003.5	-0.14%	0.17%
2021.04	1002.9	-0.05%	0.14%
2021.05	1002.7	-0.02%	0.08%
2021.06	1001.7	-0.10%	-0.02%
2021.07	1001.6	-0.02%	-0.18%
2021.08	1001.1	-0.05%	-0.80%
2021.09	1000.0	-0.11%	-0.68%
2021.10	996.4	-0.37%	-1.05%
2021.11	996.2	-0.02%	-1.02%
2021.12	994.3	-0.19%	-1.18%
2022.01	994.3	0.00%	-1.13%
2022.02	993.9	-0.04%	-1.09%

2022年2月，呼和浩特租赁价格指数为993.9点，较上月下降0.4点，环比下跌0.04%，同比跌幅1.09%。

呼和浩特租赁价格指数变化图



呼和浩特各档次租赁价格变化图



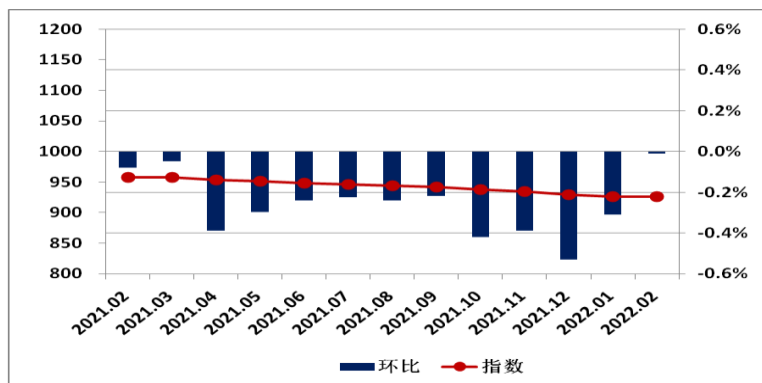
城市指数走势—沈阳

沈阳租赁价格指数表

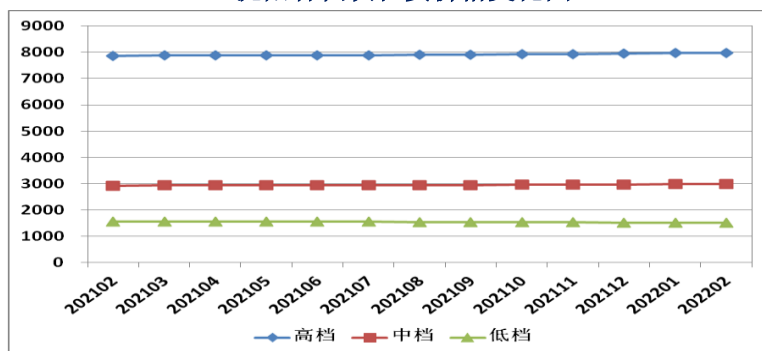
日期	指数	环比	同比
2021.02	957.9	-0.08%	-1.90%
2021.03	957.4	-0.05%	-1.81%
2021.04	953.7	-0.39%	-2.09%
2021.05	950.8	-0.30%	-2.34%
2021.06	948.6	-0.24%	-2.22%
2021.07	946.4	-0.23%	-2.16%
2021.08	944.1	-0.24%	-2.13%
2021.09	942.0	-0.22%	-2.33%
2021.10	938.1	-0.42%	-2.69%
2021.11	934.4	-0.39%	-3.01%
2021.12	929.4	-0.53%	-3.26%
2022.01	926.5	-0.31%	-3.35%
2022.02	926.4	-0.01%	-3.28%

2022年2月，沈阳租赁价格指数为926.4点，较上月下降0.1点，环比下跌0.01%，同比跌幅3.28%。

沈阳租赁价格指数变化图



沈阳各档次租赁价格变化图



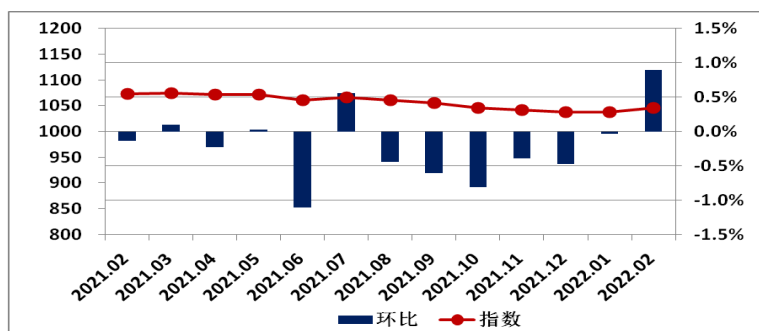
城市指数走势—大连

大连租赁价格指数表

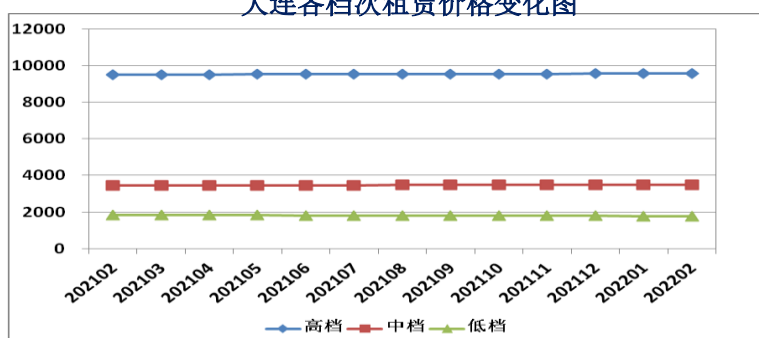
日期	指数	环比	同比
2021.02	1073.2	-0.14%	0.34%
2021.03	1074.2	0.10%	0.37%
2021.04	1071.8	-0.22%	0.27%
2021.05	1072.1	0.02%	0.33%
2021.06	1060.2	-1.11%	-0.43%
2021.07	1066.1	0.55%	0.68%
2021.08	1061.4	-0.44%	0.15%
2021.09	1054.9	-0.61%	-0.90%
2021.10	1046.4	-0.81%	-1.70%
2021.11	1042.3	-0.39%	-2.24%
2021.12	1037.3	-0.48%	-2.36%
2022.01	1036.9	-0.04%	-3.52%
2022.02	1046.2	0.90%	-2.51%

2022年2月,大连租赁价格指数为1046.2点,较上月上升9.3点,环比上涨0.90%,同比跌幅2.51%。

大连租赁价格指数变化图



大连各档次租赁价格变化图



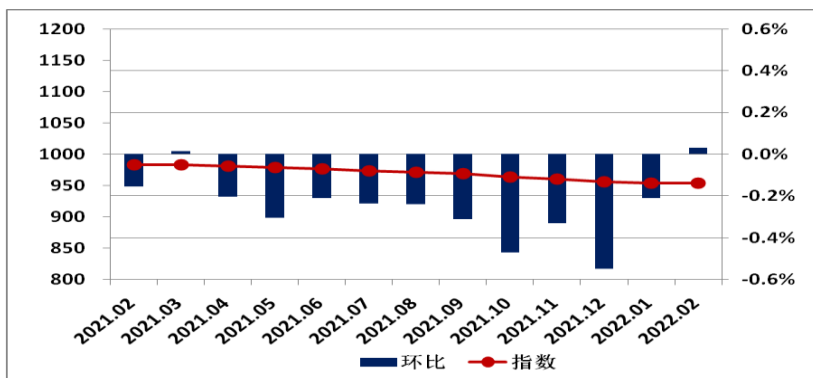
城市指数走势—长春

长春租赁价格指数表

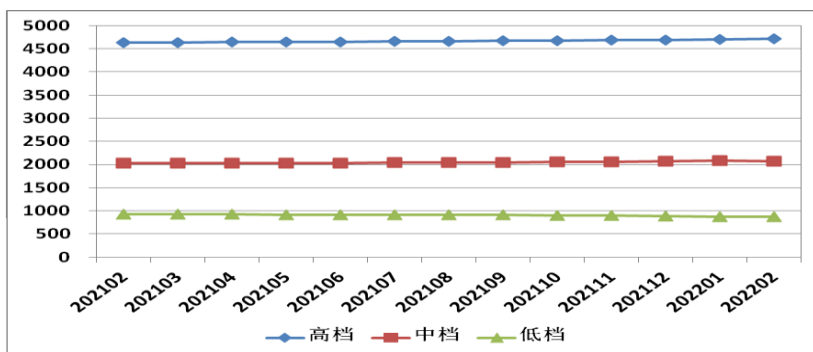
日期	指数	环比	同比
2021.02	983.1	-0.15%	-1.16%
2021.03	983.3	0.01%	-0.98%
2021.04	981.3	-0.21%	-1.14%
2021.05	978.3	-0.30%	-1.39%
2021.06	976.2	-0.21%	-1.56%
2021.07	973.9	-0.24%	-1.55%
2021.08	971.6	-0.24%	-1.56%
2021.09	968.6	-0.31%	-1.83%
2021.10	964.0	-0.47%	-2.24%
2021.11	960.8	-0.33%	-2.86%
2021.12	955.5	-0.55%	-3.17%
2022.01	953.5	-0.21%	-3.17%
2022.02	953.8	0.03%	-2.99%

2022年2月,长春租赁价格指数为953.8点,较上月上升0.3点,环比上涨0.03%,同比跌幅2.99%。

长春租赁价格指数变化图



长春各档次租赁价格变化图



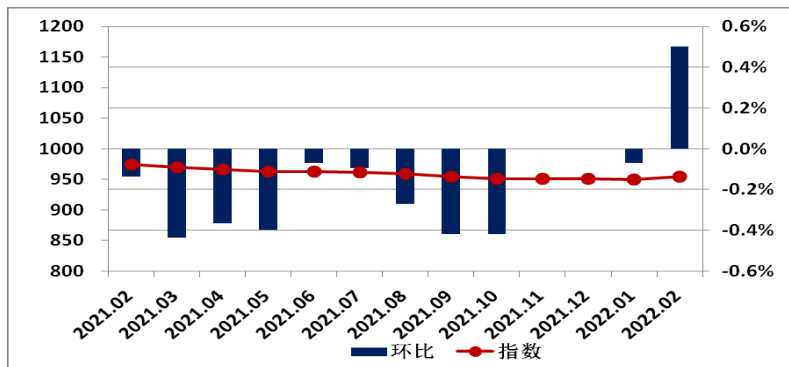
城市指数走势—哈尔滨

哈尔滨租赁价格指数表

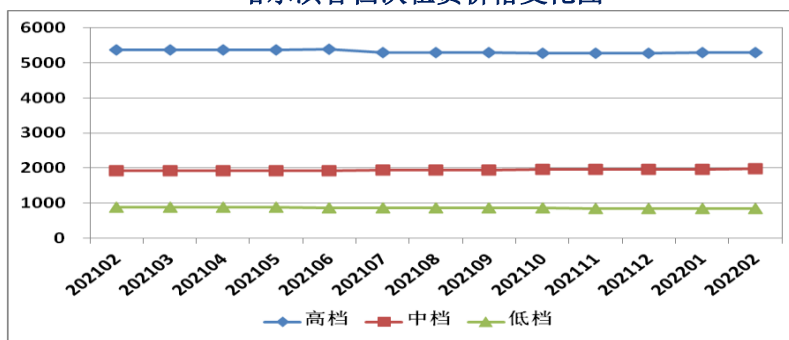
日期	指数	环比	同比
2021.02	974.5	-0.14%	-1.52%
2021.03	970.2	-0.44%	-1.93%
2021.04	966.7	-0.37%	-2.21%
2021.05	962.8	-0.40%	-2.44%
2021.06	962.2	-0.07%	-2.44%
2021.07	961.3	-0.09%	-2.33%
2021.08	958.7	-0.27%	-2.45%
2021.09	954.7	-0.42%	-2.51%
2021.10	950.7	-0.42%	-2.80%
2021.11	950.7	0.00%	-2.64%
2021.12	950.7	0.00%	-2.65%
2022.01	950.0	-0.07%	-2.58%
2022.02	954.7	0.50%	-2.03%

2022年2月，哈尔滨租赁价格指数为954.7点，较上月上升4.7点，环比上涨0.50%，同比跌幅2.03%。

哈尔滨租赁价格指数变化图



哈尔滨各档次租赁价格变化图



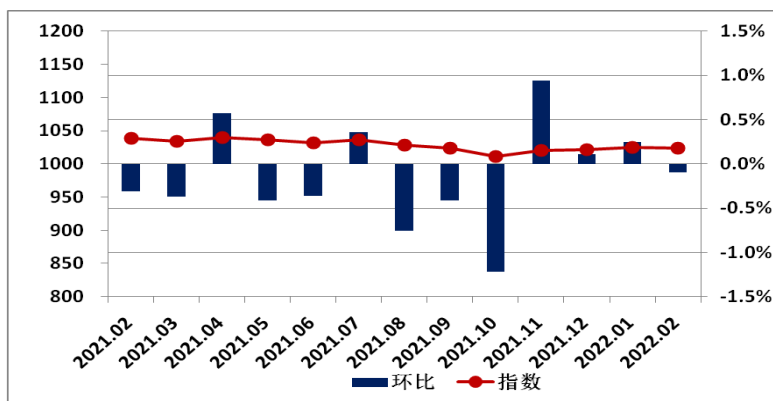
城市指数走势—南京

南京租赁价格指数表

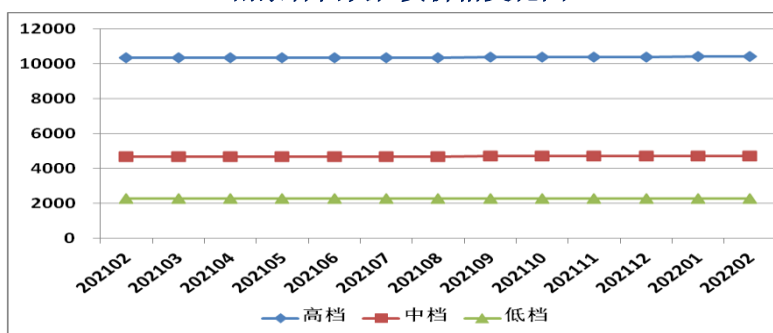
日期	指数	环比	同比
2021.02	1038.1	-0.31%	-0.58%
2021.03	1034.2	-0.37%	-1.08%
2021.04	1040.2	0.57%	-0.68%
2021.05	1035.8	-0.42%	-1.31%
2021.06	1032.1	-0.36%	-1.54%
2021.07	1035.8	0.36%	-0.84%
2021.08	1027.9	-0.76%	-1.82%
2021.09	1023.7	-0.41%	-2.29%
2021.10	1011.3	-1.22%	-3.47%
2021.11	1020.8	0.94%	-2.07%
2021.12	1021.9	0.11%	-2.10%
2022.01	1024.5	0.25%	-1.61%
2022.02	1023.5	-0.10%	-1.40%

2022年2月，南京租赁价格指数为1023.5点，较上月下降1.0点，环比下跌0.10%，同比跌幅1.40%。

南京租赁价格指数变化图



南京各档次租赁价格变化图



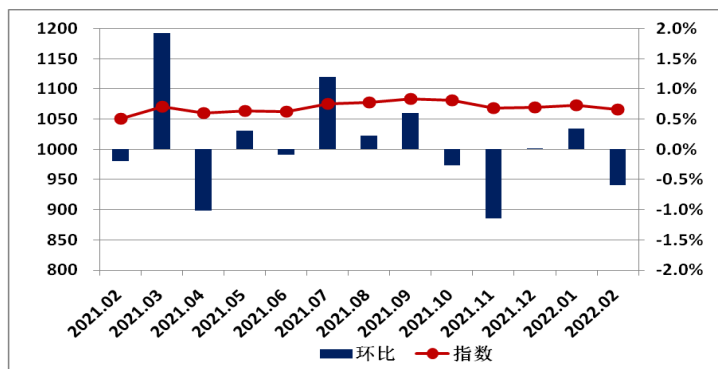
城市指数走势—杭州

杭州租赁价格指数表

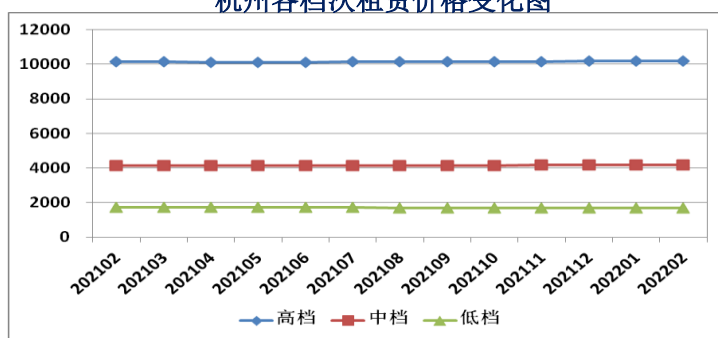
日期	指数	环比	同比
2021.02	1050.8	-0.19%	0.01%
2021.03	1071.0	1.92%	1.46%
2021.04	1060.1	-1.02%	0.31%
2021.05	1063.4	0.31%	0.43%
2021.06	1062.4	-0.09%	0.56%
2021.07	1075.1	1.20%	1.83%
2021.08	1077.5	0.22%	1.67%
2021.09	1084.0	0.60%	1.98%
2021.10	1081.0	-0.27%	2.44%
2021.11	1068.7	-1.14%	1.70%
2021.12	1068.9	0.02%	1.14%
2022.01	1072.5	0.34%	1.86%
2022.02	1066.0	-0.60%	1.44%

2022年2月，杭州租赁价格指数为1066.0点，较上月下降6.5点，环比下跌0.60%，同比涨幅1.44%。

杭州租赁价格指数变化图



杭州各档次租赁价格变化图



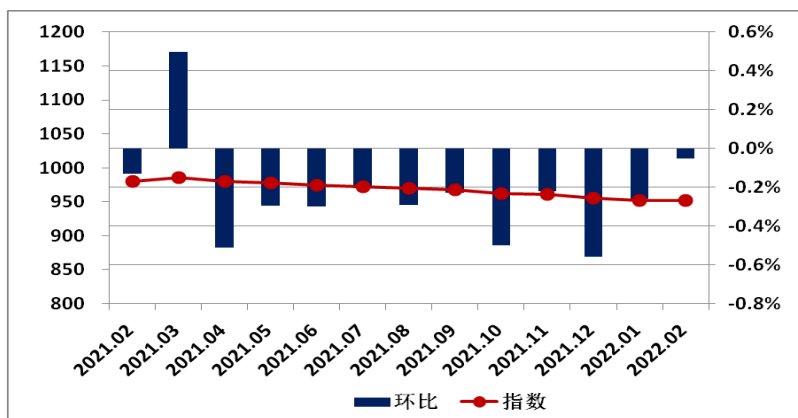
城市指数走势—宁波

宁波租赁价格指数表

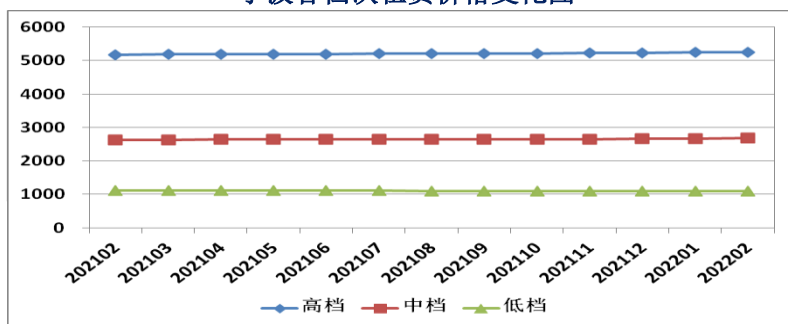
日期	指数	环比	同比
2021.02	980.6	-0.13%	-3.38%
2021.03	985.4	0.50%	-2.78%
2021.04	980.4	-0.51%	-3.40%
2021.05	977.5	-0.30%	-3.60%
2021.06	974.6	-0.30%	-3.70%
2021.07	972.6	-0.21%	-3.72%
2021.08	969.8	-0.29%	-3.81%
2021.09	967.5	-0.23%	-3.82%
2021.10	962.6	-0.50%	-3.39%
2021.11	960.5	-0.22%	-3.45%
2021.12	955.1	-0.56%	-2.95%
2022.01	952.6	-0.26%	-2.98%
2022.02	952.2	-0.05%	-2.90%

2022年2月，宁波租赁价格指数为952.2点，较上月下降0.4点，环比下跌0.05%，同比跌幅2.90%。

宁波租赁价格指数变化图



宁波各档次租赁价格变化图



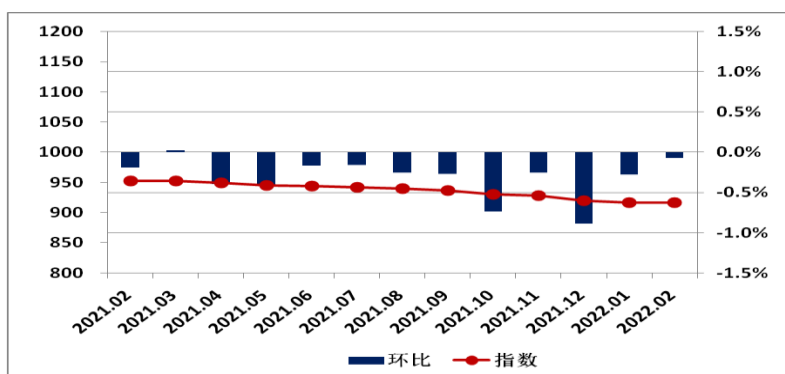
城市指数走势—合肥

合肥租赁价格指数表

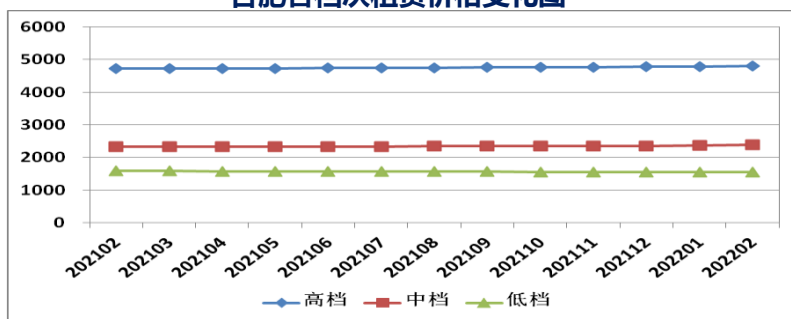
日期	指数	环比	同比
2021.02	952.6	-0.19%	-2.61%
2021.03	952.8	0.02%	-2.44%
2021.04	949.1	-0.39%	-2.80%
2021.05	945.2	-0.42%	-3.11%
2021.06	943.5	-0.17%	-2.88%
2021.07	942.0	-0.16%	-2.77%
2021.08	939.7	-0.25%	-2.74%
2021.09	937.1	-0.27%	-2.59%
2021.10	930.1	-0.74%	-3.25%
2021.11	927.8	-0.25%	-3.34%
2021.12	919.6	-0.89%	-3.95%
2022.01	917.0	-0.28%	-3.92%
2022.02	916.3	-0.07%	-3.81%

2022年2月,合肥租赁价格指数为916.3点,较上月下降0.7点,环比下跌0.07%,同比跌幅3.81%。

合肥租赁价格指数变化图



合肥各档次租赁价格变化图



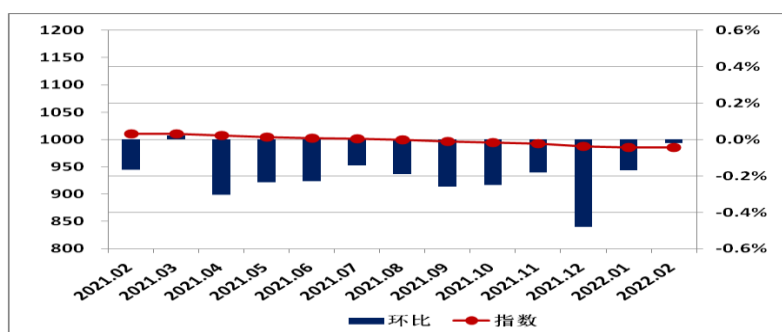
城市指数走势—福州

福州租赁价格指数表

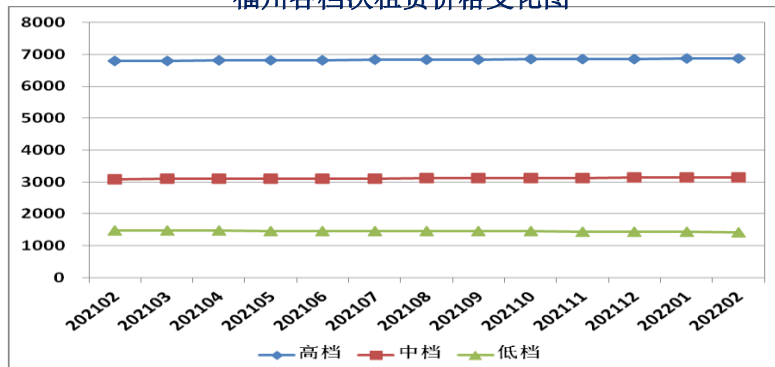
日期	指数	环比	同比
2021.02	1010.1	-0.17%	-0.55%
2021.03	1010.3	0.02%	-0.42%
2021.04	1007.2	-0.30%	-0.50%
2021.05	1004.9	-0.24%	-0.55%
2021.06	1002.5	-0.23%	-0.71%
2021.07	1001.1	-0.14%	-0.72%
2021.08	999.2	-0.19%	-0.87%
2021.09	996.6	-0.26%	-0.97%
2021.10	994.1	-0.25%	-1.15%
2021.11	992.3	-0.18%	-1.32%
2021.12	987.5	-0.48%	-2.66%
2022.01	985.8	-0.17%	-2.56%
2022.02	985.6	-0.02%	-2.42%

2022年2月,福州租赁价格指数为985.6点,较上月下降0.2点,环比下跌0.02%,同比跌幅2.42%。

福州租赁价格指数变化图



福州各档次租赁价格变化图



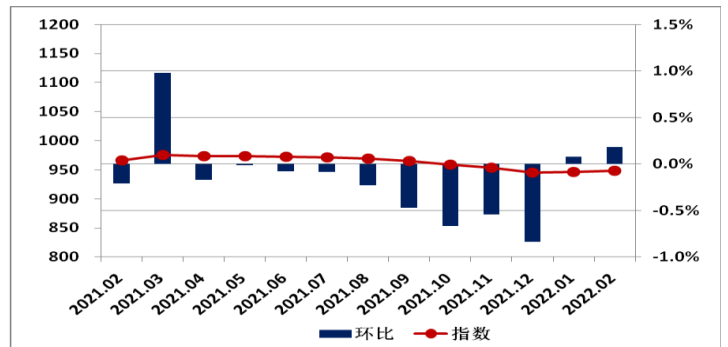
城市指数走势—厦门

厦门租赁价格指数表

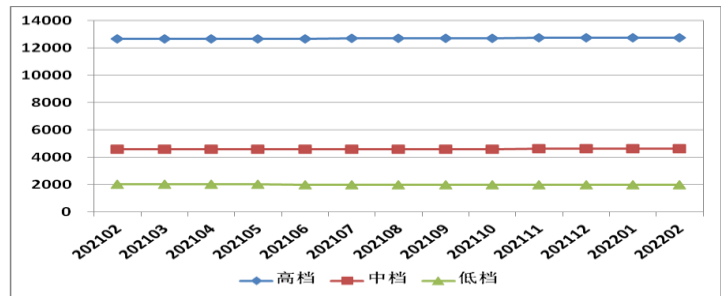
日期	指数	环比	同比
2021.02	965.8	-0.21%	-1.77%
2021.03	975.3	0.98%	-0.63%
2021.04	973.6	-0.17%	-0.64%
2021.05	973.5	-0.01%	-0.59%
2021.06	972.7	-0.08%	-0.38%
2021.07	971.9	-0.09%	-0.18%
2021.08	969.7	-0.23%	-0.29%
2021.09	965.1	-0.47%	-1.07%
2021.10	958.6	-0.67%	-1.69%
2021.11	953.4	-0.54%	-2.10%
2021.12	945.4	-0.84%	-2.65%
2022.01	946.1	0.08%	-2.25%
2022.02	947.9	0.18%	-1.86%

2022年2月，厦门租赁价格指数为947.9点，较上月上升1.8点，环比上涨0.18%，同比跌幅1.86%。

厦门租赁价格指数变化图



厦门各档次租赁价格变化图



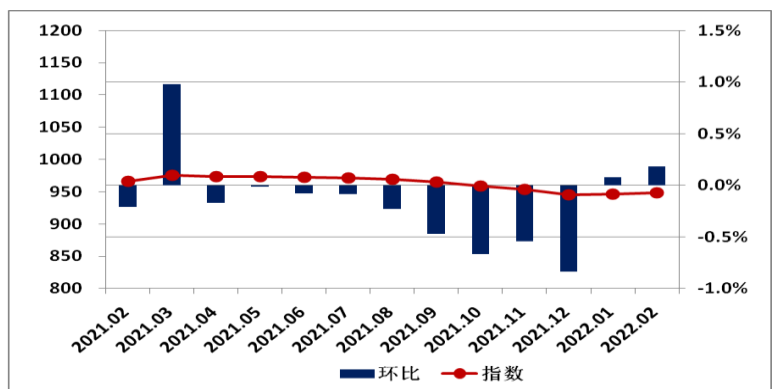
城市指数走势—南昌

南昌租赁价格指数表

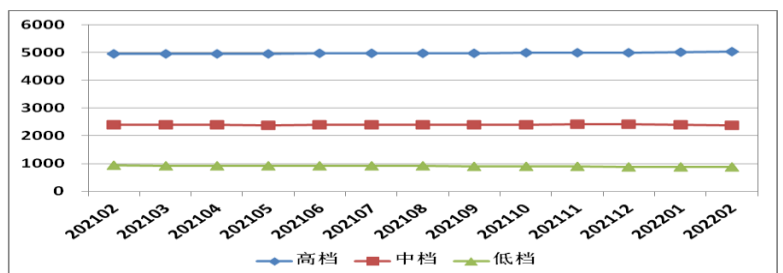
日期	指数	环比	同比
2021.02	968.8	-0.11%	-1.59%
2021.03	967.4	-0.14%	-1.66%
2021.04	964.8	-0.27%	-1.80%
2021.05	962.6	-0.23%	-2.00%
2021.06	963.9	0.14%	-1.69%
2021.07	963.0	-0.10%	-1.57%
2021.08	961.7	-0.13%	-1.55%
2021.09	959.7	-0.21%	-1.67%
2021.10	956.1	-0.37%	-1.90%
2021.11	951.1	-0.52%	-2.21%
2021.12	950.7	-0.05%	-2.17%
2022.01	951.8	0.12%	-1.87%
2022.02	947.5	-0.45%	-2.20%

2022年2月，南昌租赁价格指数为947.5点，较上月下降4.3点，环比下跌0.45%，同比跌幅2.20%。

南昌租赁价格指数变化图



南昌各档次租赁价格变化图



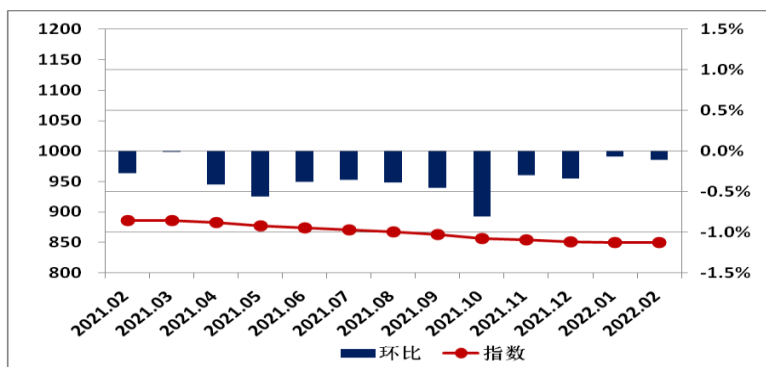
城市指数走势—济南

济南租赁价格指数表

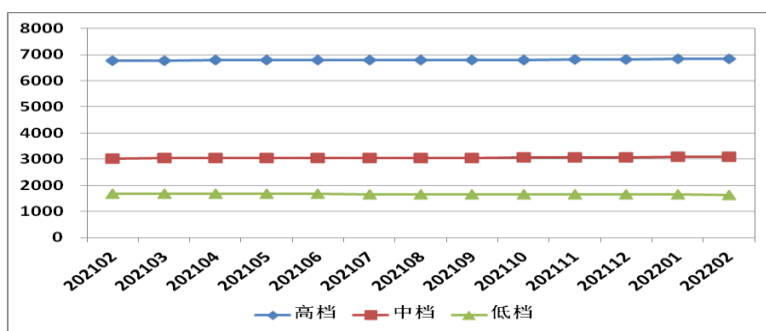
日期	指数	环比	同比
2021.02	885.9	-0.27%	-3.57%
2021.03	885.8	-0.01%	-3.83%
2021.04	882.2	-0.41%	-4.36%
2021.05	877.2	-0.56%	-4.75%
2021.06	873.9	-0.38%	-4.69%
2021.07	870.8	-0.35%	-4.57%
2021.08	867.4	-0.39%	-4.34%
2021.09	863.4	-0.45%	-4.57%
2021.10	856.5	-0.81%	-4.95%
2021.11	853.9	-0.30%	-4.88%
2021.12	851.0	-0.34%	-4.65%
2022.01	850.3	-0.07%	-4.28%
2022.02	849.4	-0.11%	-4.12%

2022年2月,济南租赁价格指数为849.4点,较上月下降0.9点,环比下跌0.11%,同比跌幅4.12%。

济南租赁价格指数变化图



济南各档次租赁价格变化图



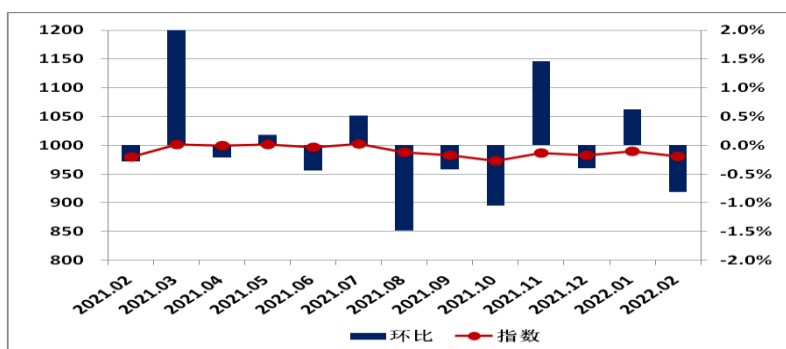
城市指数走势—青岛

青岛租赁价格指数表

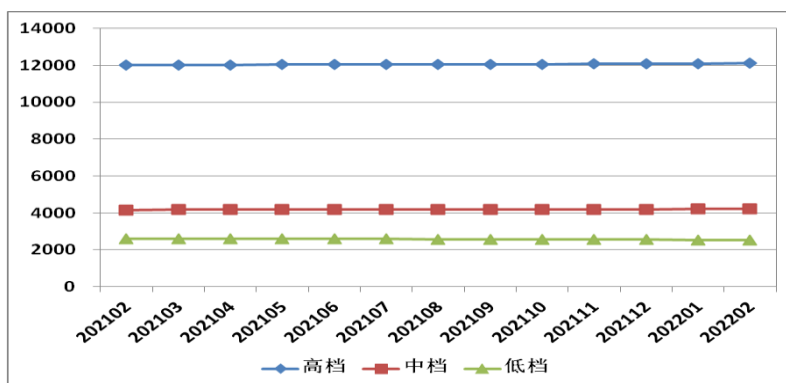
日期	指数	环比	同比
2021.02	979.7	-0.28%	-1.61%
2021.03	1001.6	2.23%	0.18%
2021.04	999.5	-0.21%	-0.21%
2021.05	1001.3	0.18%	-0.18%
2021.06	996.9	-0.44%	-0.80%
2021.07	1002.1	0.52%	0.16%
2021.08	987.2	-1.48%	-1.69%
2021.09	983.1	-0.42%	-1.90%
2021.10	972.7	-1.05%	-2.40%
2021.11	986.9	1.46%	-1.11%
2021.12	983.0	-0.40%	-1.22%
2022.01	989.1	0.62%	0.68%
2022.02	981.1	-0.81%	0.14%

2022年2月,青岛租赁价格指数为981.1点,较上月下降8.0点,环比下跌0.81%,同比涨幅0.14%。

青岛租赁价格指数变化图



青岛各档次租赁价格变化图



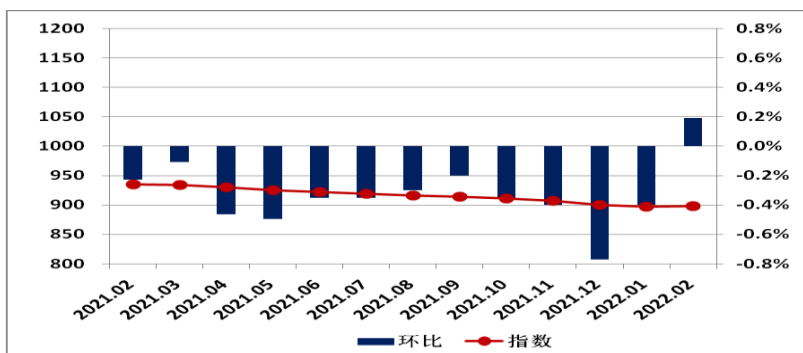
城市指数走势—郑州

郑州租赁价格指数表

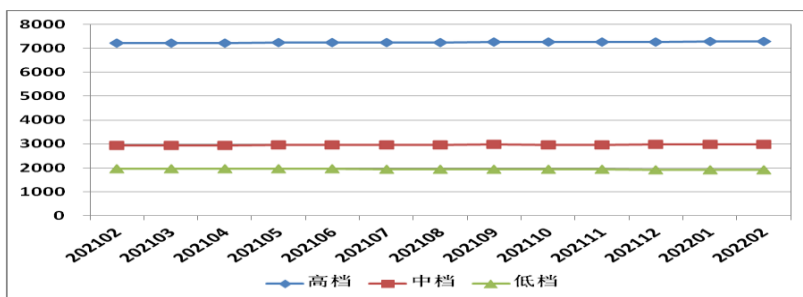
日期	指数	环比	同比
2021.02	935.4	-0.23%	-3.54%
2021.03	934.4	-0.11%	-3.44%
2021.04	930.1	-0.46%	-3.58%
2021.05	925.4	-0.50%	-3.91%
2021.06	922.2	-0.35%	-4.09%
2021.07	918.9	-0.35%	-4.00%
2021.08	916.2	-0.30%	-3.94%
2021.09	914.3	-0.20%	-3.32%
2021.10	911.1	-0.36%	-3.66%
2021.11	907.4	-0.40%	-3.91%
2021.12	900.4	-0.77%	-4.33%
2022.01	896.9	-0.40%	-4.34%
2022.02	898.5	0.19%	-3.94%

2022年2月，郑州租赁价格指数为898.5点，较上月上升1.6点，环比上涨0.19%，同比跌幅3.94%。

郑州租赁价格指数变化图



郑州各档次租赁价格变化图



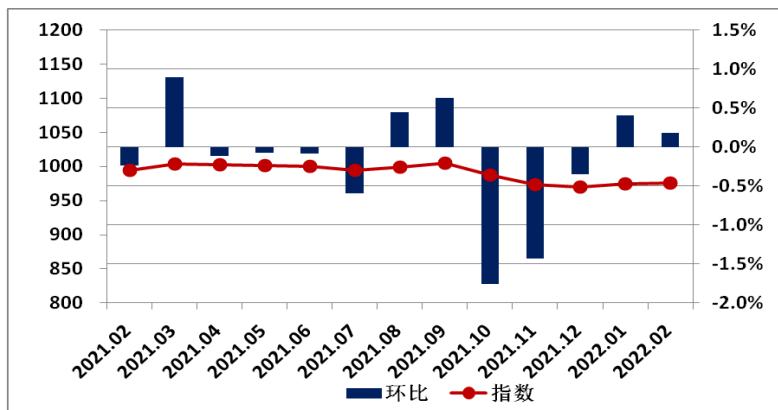
城市指数走势—武汉

武汉租赁价格指数表

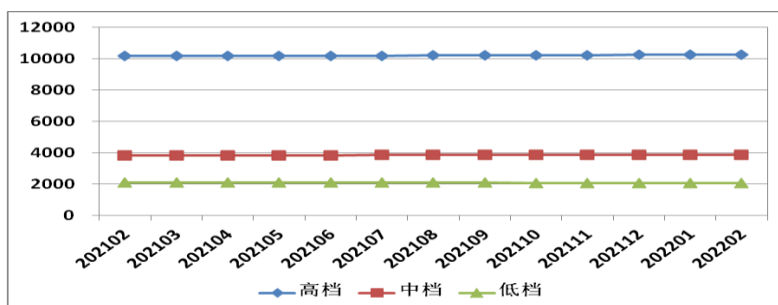
日期	指数	环比	同比
2021.02	994.5	-0.24%	-2.32%
2021.03	1003.4	0.89%	-1.45%
2021.04	1002.2	-0.12%	-1.38%
2021.05	1001.5	-0.07%	-1.31%
2021.06	1000.6	-0.09%	-1.05%
2021.07	994.6	-0.60%	-1.16%
2021.08	999.0	0.44%	-0.22%
2021.09	1005.3	0.63%	0.37%
2021.10	987.6	-1.76%	-0.77%
2021.11	973.5	-1.43%	-2.18%
2021.12	970.1	-0.35%	-2.33%
2022.01	974.0	0.40%	-2.29%
2022.02	975.7	0.18%	-1.89%

2022年2月，武汉租赁价格指数为975.7点，较上月上升1.7点，环比上涨0.18%，同比跌幅1.89%。

武汉租赁价格指数变化图



武汉各档次租赁价格变化图



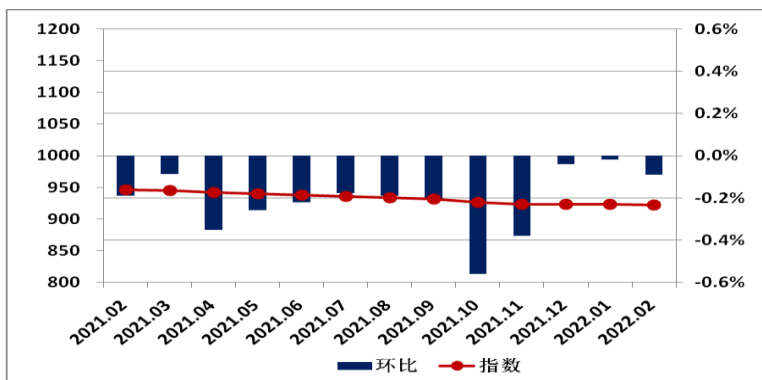
城市指数走势—长沙

长沙租赁价格指数表

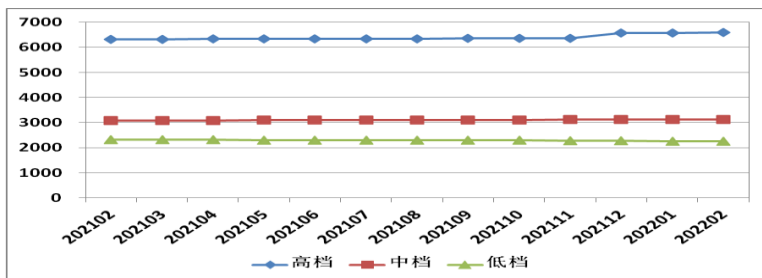
日期	指数	环比	同比
2021.02	946.1	-0.19%	-1.44%
2021.03	945.3	-0.09%	-1.29%
2021.04	942.0	-0.35%	-1.50%
2021.05	939.5	-0.26%	-1.64%
2021.06	937.4	-0.22%	-1.52%
2021.07	935.8	-0.18%	-1.40%
2021.08	934.0	-0.19%	-1.17%
2021.09	932.0	-0.21%	-1.25%
2021.10	926.8	-0.56%	-3.09%
2021.11	923.3	-0.38%	-3.25%
2021.12	922.9	-0.04%	-2.99%
2022.01	922.8	-0.02%	-2.66%
2022.02	922.0	-0.09%	-2.55%

2022年2月，长沙租赁价格指数为922.0点，较上月下降0.8点，环比下跌0.09%，同比跌幅2.55%。

长沙租赁价格指数变化图



长沙各档次租赁价格变化图



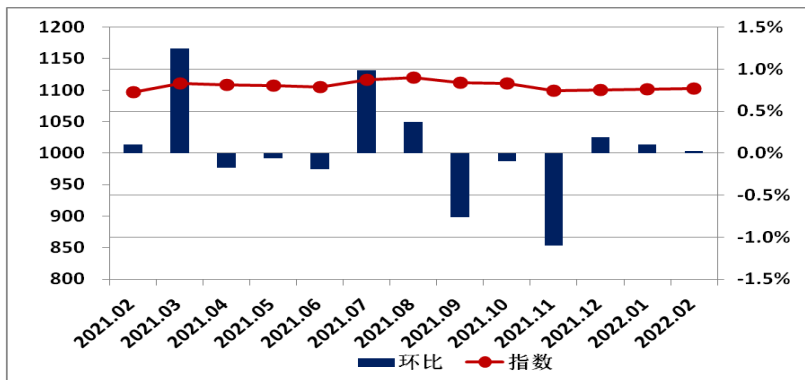
城市指数走势—广州

广州租赁价格指数表

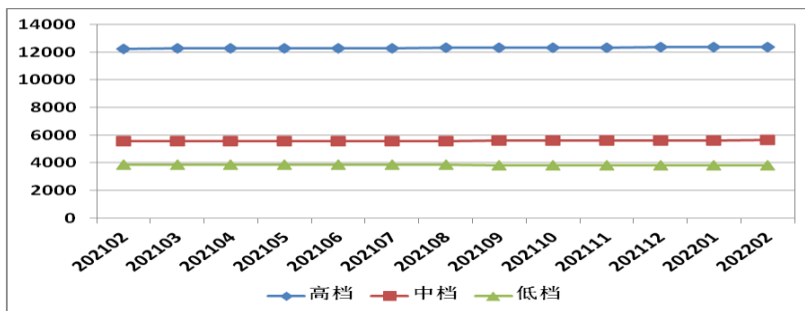
日期	指数	环比	同比
2021.02	1096.4	0.10%	-1.47%
2021.03	1110.0	1.24%	-0.06%
2021.04	1108.1	-0.18%	-0.28%
2021.05	1107.4	-0.06%	-0.18%
2021.06	1105.3	-0.19%	-0.21%
2021.07	1116.2	0.98%	0.69%
2021.08	1120.3	0.37%	1.61%
2021.09	1111.8	-0.76%	1.48%
2021.10	1110.7	-0.10%	1.38%
2021.11	1098.5	-1.10%	0.19%
2021.12	1100.6	0.19%	0.49%
2022.01	1101.8	0.10%	0.59%
2022.02	1102.0	0.02%	0.50%

2022年2月，广州租赁价格指数为1102.0点，较上月上升0.2点，环比上涨0.02%，同比涨幅0.50%。

广州租赁价格指数变化图



广州各档次租赁价格变化图



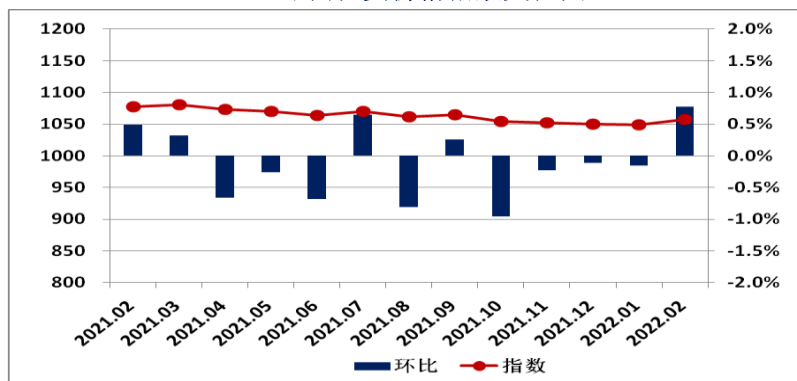
城市指数走势—深圳

深圳租赁价格指数表

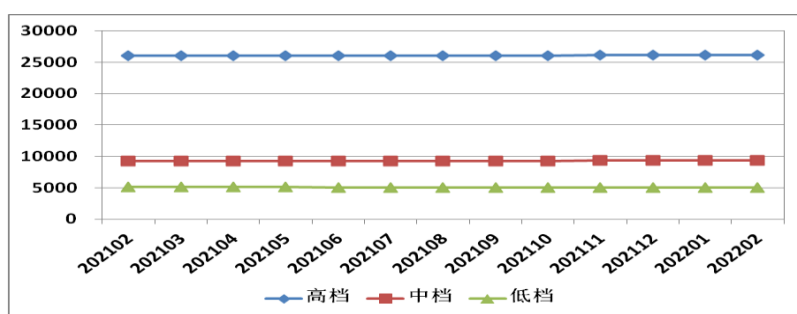
日期	指数	环比	同比
2021.02	1077.0	0.49%	-1.69%
2021.03	1080.5	0.32%	-1.19%
2021.04	1073.3	-0.66%	-1.92%
2021.05	1070.6	-0.26%	-2.32%
2021.06	1063.3	-0.68%	-2.53%
2021.07	1070.1	0.65%	-1.98%
2021.08	1061.5	-0.81%	-2.44%
2021.09	1064.3	0.26%	-1.55%
2021.10	1054.1	-0.96%	-2.22%
2021.11	1051.6	-0.23%	-1.80%
2021.12	1050.5	-0.11%	-2.32%
2022.01	1048.9	-0.15%	-2.13%
2022.02	1057.1	0.78%	-1.85%

2022年2月,深圳租赁价格指数为1057.1点,较上月上升8.2点,环比上涨0.78%,同比跌幅1.85%。

深圳租赁价格指数变化图



深圳各档次租赁价格变化图



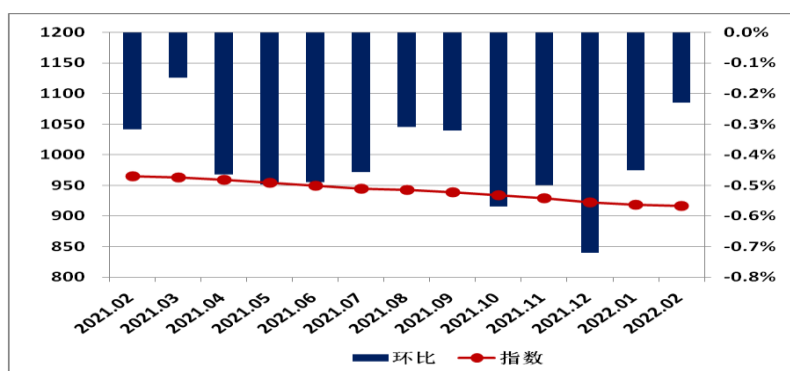
城市指数走势—南宁

南宁租赁价格指数表

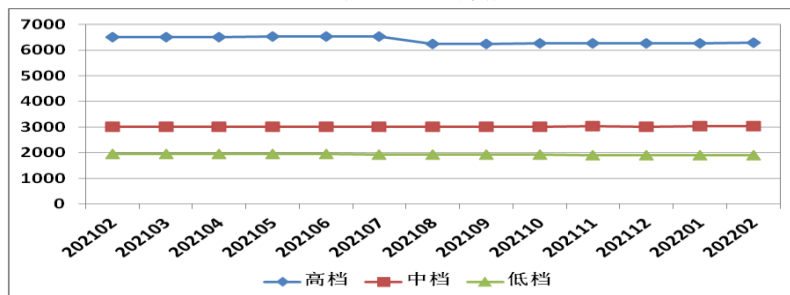
日期	指数	环比	同比
2021.02	964.7	-0.32%	-2.86%
2021.03	963.3	-0.15%	-2.81%
2021.04	958.8	-0.47%	-3.23%
2021.05	954.0	-0.50%	-3.54%
2021.06	949.3	-0.49%	-3.60%
2021.07	945.0	-0.46%	-3.84%
2021.08	942.1	-0.31%	-3.82%
2021.09	939.0	-0.32%	-4.01%
2021.10	933.7	-0.57%	-4.54%
2021.11	929.0	-0.50%	-4.77%
2021.12	922.3	-0.72%	-4.93%
2022.01	918.2	-0.45%	-5.12%
2022.02	916.1	-0.23%	-5.04%

2022年2月,南宁租赁价格指数为916.1点,较上月下降2.1点,环比下跌0.23%,同比跌幅5.04%。

南宁租赁价格指数变化图



南宁各档次租赁价格变化图



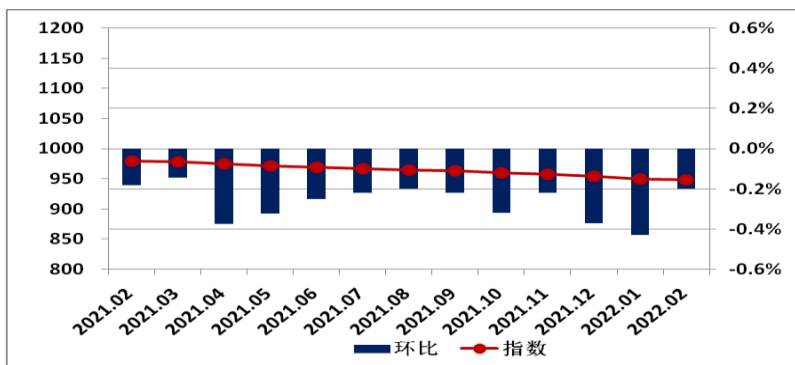
城市指数走势—海口

海口租赁价格指数表

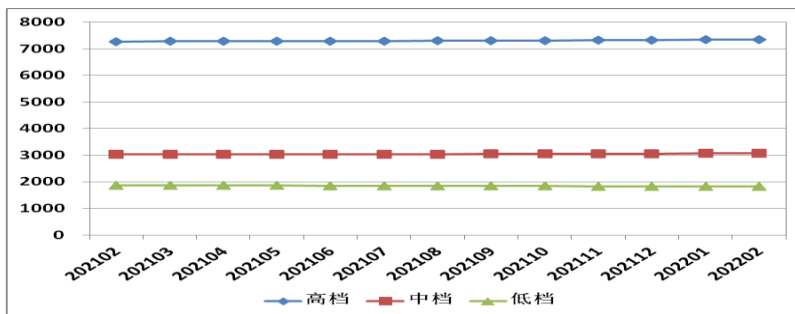
日期	指数	环比	同比
2021.02	979.8	-0.18%	-1.98%
2021.03	978.4	-0.14%	-2.08%
2021.04	974.7	-0.37%	-2.36%
2021.05	971.6	-0.32%	-2.53%
2021.06	969.2	-0.25%	-2.56%
2021.07	967.0	-0.22%	-2.49%
2021.08	965.1	-0.20%	-2.50%
2021.09	963.0	-0.22%	-2.56%
2021.10	959.9	-0.32%	-2.84%
2021.11	957.8	-0.22%	-2.93%
2021.12	954.2	-0.37%	-3.12%
2022.01	950.1	-0.43%	-3.21%
2022.02	948.1	-0.20%	-3.23%

2022年2月,海口租赁价格指数为948.1点,较上月下降2.0点,环比下跌0.20%,同比跌幅3.23%。

海口租赁价格指数变化图



海口各档次租赁价格变化图



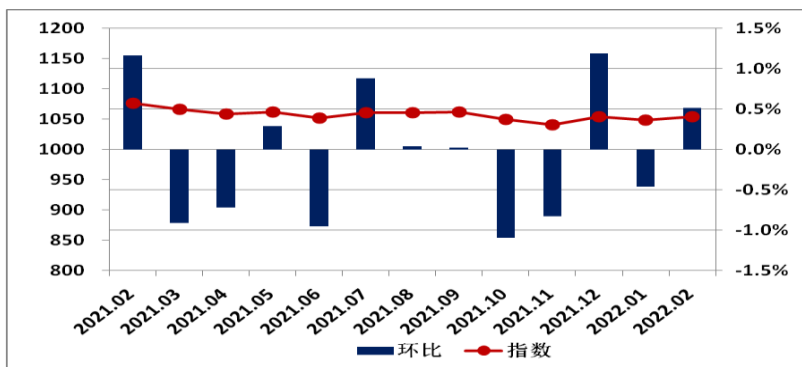
城市指数走势—成都

成都租赁价格指数表

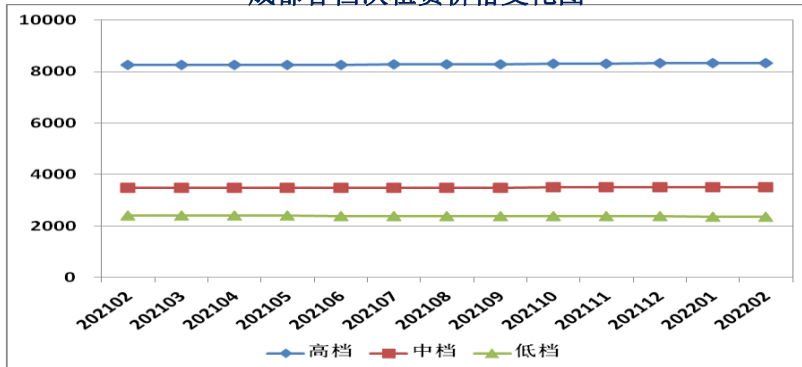
日期	指数	环比	同比
2021.02	1076.1	1.16%	2.20%
2021.03	1066.3	-0.91%	1.40%
2021.04	1058.7	-0.72%	0.57%
2021.05	1061.7	0.29%	0.72%
2021.06	1051.6	-0.95%	0.12%
2021.07	1060.9	0.88%	1.07%
2021.08	1061.3	0.04%	0.44%
2021.09	1061.5	0.02%	-0.26%
2021.10	1050.0	-1.09%	-1.34%
2021.11	1041.2	-0.83%	-2.22%
2021.12	1053.6	1.19%	-0.65%
2022.01	1048.8	-0.46%	-1.40%
2022.02	1054.2	0.51%	-2.03%

2022年2月,成都租赁价格指数为1048.8点,较上月上升5.4点,环比上涨0.51%,同比跌幅2.03%。

成都租赁价格指数变化图



成都各档次租赁价格变化图



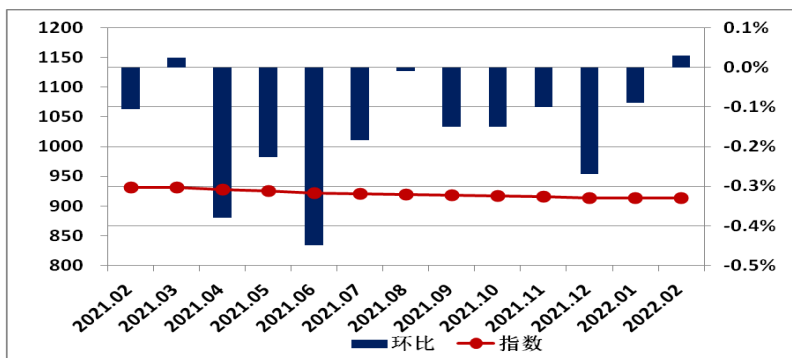
城市指数走势—贵阳

贵阳租赁价格指数表

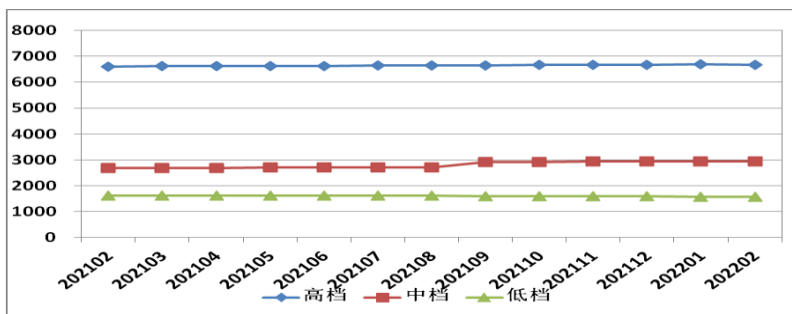
日期	指数	环比	同比
2021.02	931.1	-0.10%	-2.71%
2021.03	931.4	0.02%	-2.68%
2021.04	927.8	-0.38%	-2.80%
2021.05	925.7	-0.23%	-2.81%
2021.06	921.5	-0.45%	-2.89%
2021.07	919.8	-0.18%	-2.86%
2021.08	919.7	-0.01%	-2.73%
2021.09	918.4	-0.15%	-2.59%
2021.10	917.0	-0.15%	-2.32%
2021.11	916.1	-0.10%	-2.16%
2021.12	913.6	-0.27%	-2.12%
2022.01	912.8	-0.09%	-2.07%
2022.02	913.1	0.03%	-1.94%

2022年2月,贵阳租赁价格指数为913.1点,较上月上升0.3点,环比上涨0.03%,同比跌幅1.94%。

贵阳租赁价格指数变化图



贵阳各档次租赁价格变化图



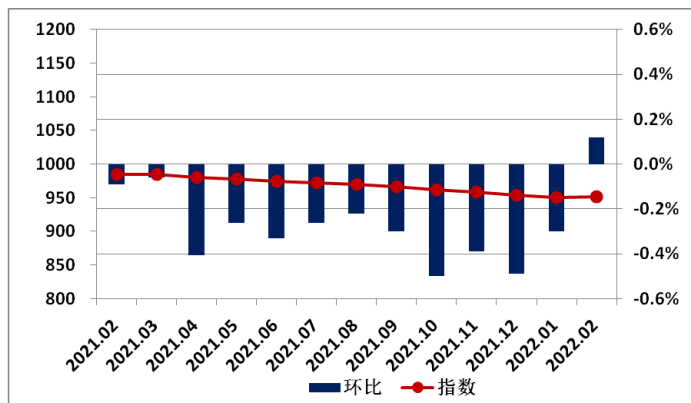
城市指数走势—昆明

昆明租赁价格指数表

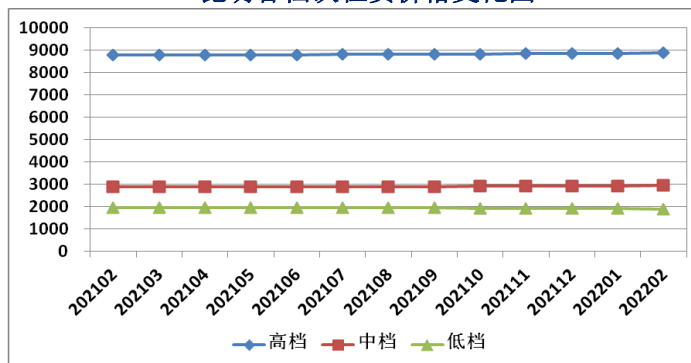
日期	指数	环比	同比
2021.02	984.9	-0.09%	-1.30%
2021.03	984.3	-0.06%	-1.20%
2021.04	980.3	-0.41%	-1.62%
2021.05	977.7	-0.26%	-1.94%
2021.06	974.5	-0.33%	-2.14%
2021.07	972.0	-0.26%	-2.20%
2021.08	969.9	-0.22%	-2.17%
2021.09	966.9	-0.30%	-2.11%
2021.10	962.1	-0.50%	-3.11%
2021.11	958.4	-0.39%	-3.31%
2021.12	953.7	-0.49%	-3.53%
2022.01	950.8	-0.30%	-3.55%
2022.02	951.9	0.12%	-3.35%

2022年2月,昆明租赁价格指数为951.9点,较上月上升1.1点,环比上涨0.12%,同比跌幅3.35%。

昆明租赁价格指数变化图



昆明各档次租赁价格变化图



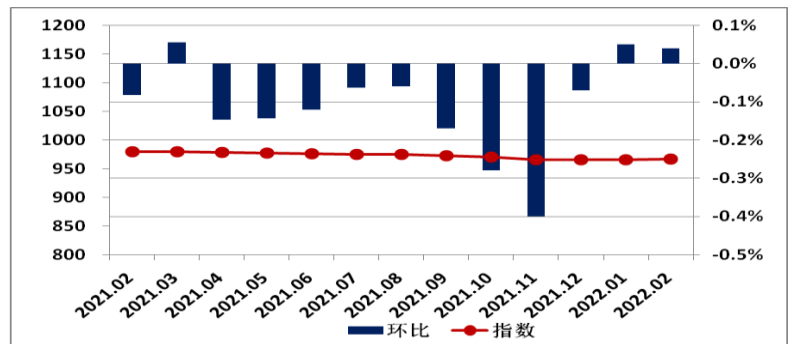
城市指数走势—西安

西安租赁价格指数表

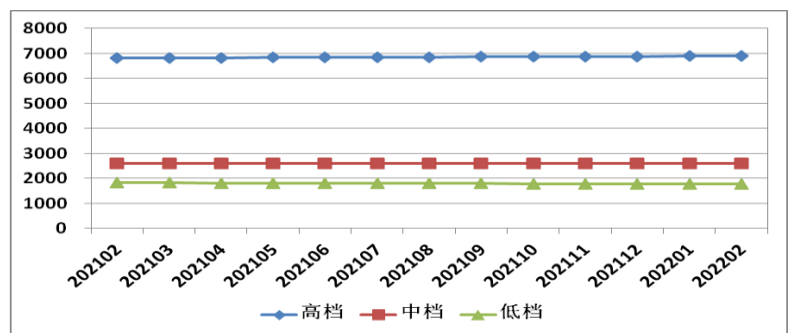
日期	指数	环比	同比
2021.02	979.1	-0.08%	-1.00%
2021.03	979.6	0.06%	-0.88%
2021.04	978.2	-0.15%	-0.99%
2021.05	976.8	-0.14%	-1.11%
2021.06	975.6	-0.12%	-1.00%
2021.07	975.0	-0.06%	-1.03%
2021.08	974.4	-0.06%	-0.99%
2021.09	972.7	-0.17%	-1.01%
2021.10	970.0	-0.28%	-1.24%
2021.11	966.1	-0.40%	-1.62%
2021.12	965.4	-0.07%	-1.60%
2022.01	965.9	0.05%	-1.42%
2022.02	966.3	0.04%	-1.30%

2022年2月,西安租赁价格指数为966.3点,较上月上升0.4点,环比上涨0.04%,同比跌幅1.30%。

西安租赁价格指数变化图



西安各档次租赁价格变化图



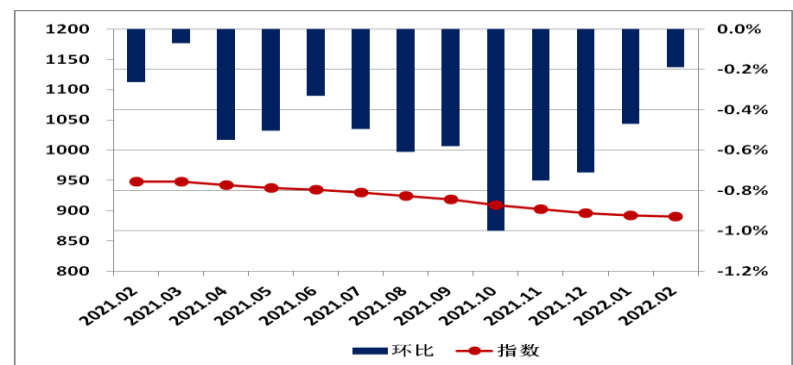
城市指数走势——兰州

兰州租赁价格指数表

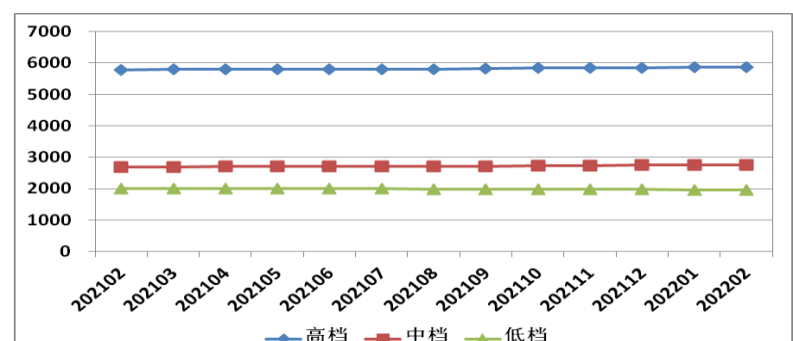
日期	指数	环比	同比
2021.02	948.2	-0.26%	-2.98%
2021.03	947.5	-0.07%	-2.91%
2021.04	942.3	-0.55%	-3.10%
2021.05	937.6	-0.50%	-3.45%
2021.06	934.4	-0.33%	-3.37%
2021.07	929.8	-0.50%	-3.38%
2021.08	924.1	-0.61%	-3.86%
2021.09	918.7	-0.58%	-4.32%
2021.10	909.5	-1.00%	-5.26%
2021.11	902.7	-0.75%	-5.95%
2021.12	896.3	-0.71%	-6.13%
2022.01	892.1	-0.47%	-6.17%
2022.02	890.3	-0.19%	-6.10%

2022年2月,兰州租赁价格指数为890.3点,较上月下降1.8点,环比下跌0.19%,同比跌幅6.10%。

兰州租赁价格指数变化图



兰州各档次租赁价格变化图



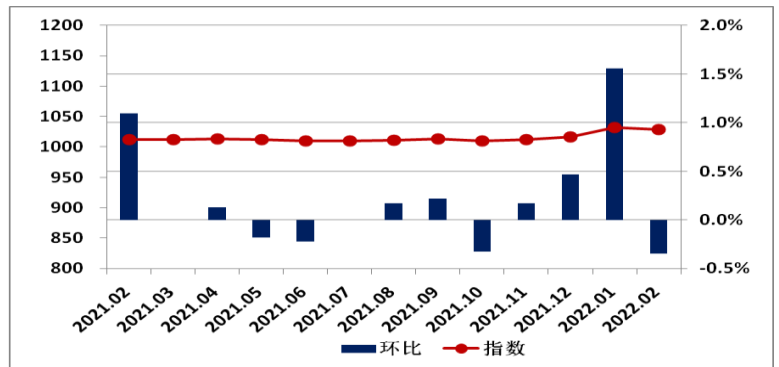
城市指数走势—西宁

西宁租赁价格指数表

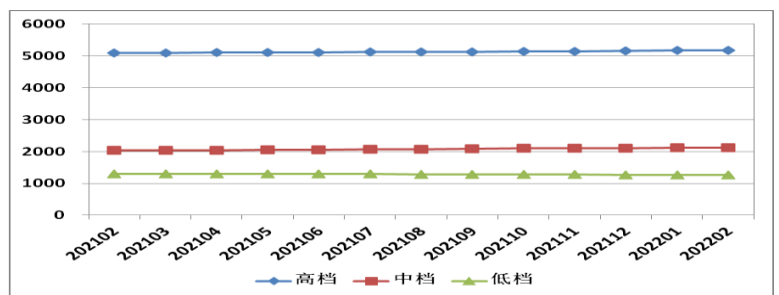
日期	指数	环比	同比
2021.02	1012.1	1.10%	1.50%
2021.03	1012.1	0.00%	1.55%
2021.04	1013.4	0.13%	1.74%
2021.05	1011.5	-0.19%	1.62%
2021.06	1009.3	-0.22%	1.06%
2021.07	1009.3	0.00%	1.28%
2021.08	1011.1	0.17%	2.05%
2021.09	1013.3	0.22%	2.62%
2021.10	1010.0	-0.33%	2.31%
2021.11	1011.7	0.17%	2.64%
2021.12	1016.5	0.47%	3.06%
2022.01	1032.3	1.56%	3.12%
2022.02	1028.7	-0.35%	1.64%

2022年2月，西宁租赁价格指数为1028.7点，较上月下降3.6点，环比下跌0.35%，同比涨幅1.64%。

西宁租赁价格指数变化图



西宁各档次租赁价格变化图



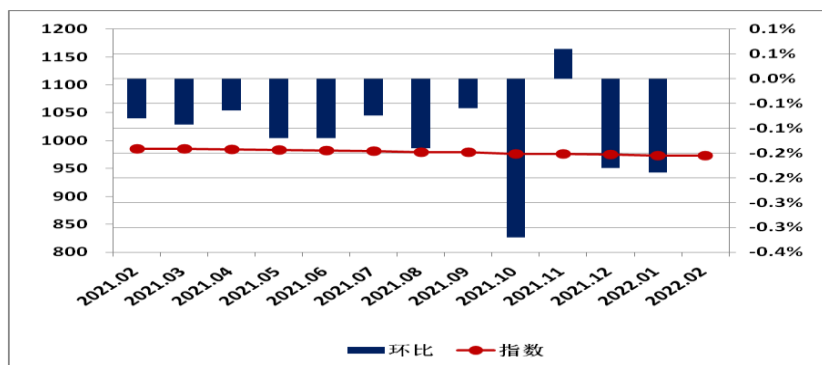
城市指数走势—银川

银川租赁价格指数表

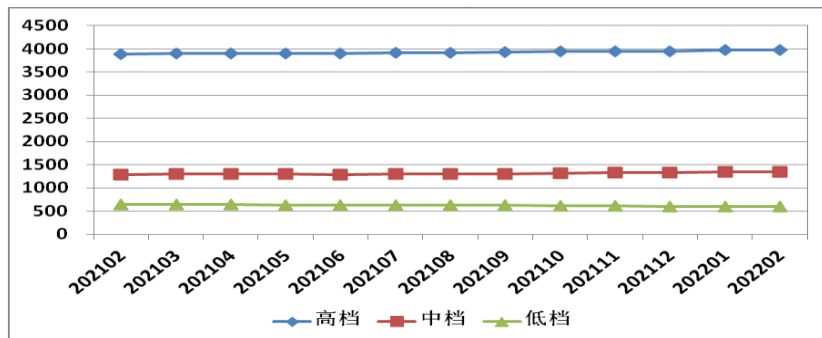
日期	指数	环比	同比
2021.02	985.6	-0.08%	-0.40%
2021.03	984.7	-0.09%	-0.44%
2021.04	984.1	-0.06%	-0.59%
2021.05	982.9	-0.12%	-0.81%
2021.06	981.7	-0.12%	-0.79%
2021.07	981.0	-0.07%	-0.83%
2021.08	979.6	-0.14%	-0.91%
2021.09	979.0	-0.06%	-0.86%
2021.10	975.8	-0.32%	-0.98%
2021.11	976.4	0.06%	-1.07%
2021.12	974.7	-0.18%	-1.25%
2022.01	972.8	-0.19%	-1.39%
2022.02	972.8	0.00%	-1.31%

2022年2月，银川租赁价格指数为972.8点，与上月持平，同比跌幅1.31%。

银川租赁价格指数变化图



银川各档次租赁价格变化图



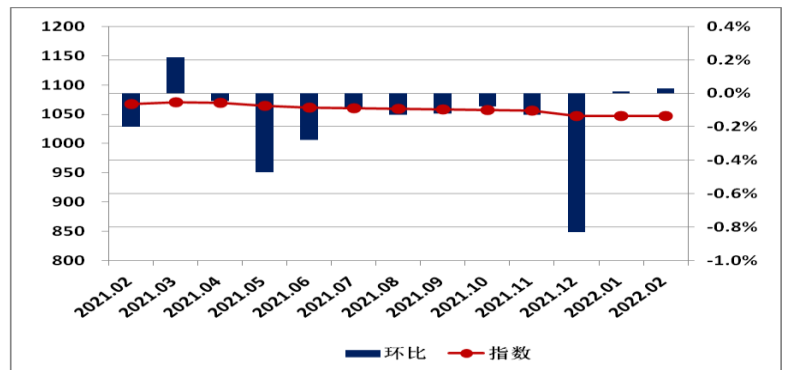
城市指数走势—乌鲁木齐

乌鲁木齐租赁价格指数表

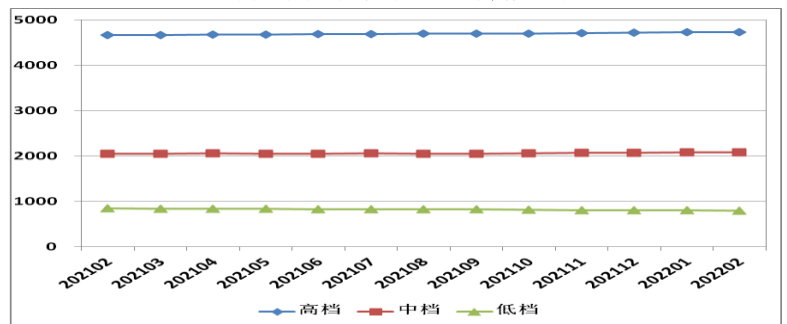
日期	指数	环比	同比
2021.02	1067.8	-0.20%	-0.68%
2021.03	1070.1	0.21%	-0.44%
2021.04	1069.5	-0.05%	-0.45%
2021.05	1064.5	-0.47%	-0.91%
2021.06	1061.5	-0.28%	-1.04%
2021.07	1060.5	-0.10%	-1.18%
2021.08	1059.0	-0.13%	-1.86%
2021.09	1057.8	-0.12%	-1.39%
2021.10	1057.0	-0.08%	-1.38%
2021.11	1055.7	-0.13%	-1.25%
2021.12	1046.9	-0.83%	-2.10%
2022.01	1047.0	0.01%	-2.14%
2022.02	1047.2	0.03%	-1.92%

2022年2月，乌鲁木齐租赁价格指数为1047.2点，较上月上升0.2点，环比上涨0.03%，同比跌幅1.92%。

乌鲁木齐租赁价格指数变化图



乌鲁木齐各档次租赁价格变化图



指数介绍

中国住房租赁价格指数，通过定期监测全国重点城市租赁的相关成交数据和市场调研数据，采用类似房屋重复交易法，计算 35 个城市月度价格变动趋势，在此基础上形成租赁价格指数。

发布机构

易居企业集团、上海易居房地产研究院、华东师范大学东方房地产研究院

基期时间和基点值

基期：2016 年 1 月，基点值：1000。

联系方式

地址：上海市广延路 383 号秋实楼 5 楼 邮编：200072

电话：8621-60867298

联系人：周祺 邮箱：cp_zhouqi@cric.com

版权声明

本报告内容为发布单位撰写。报告中所有文字、图片、表格均受到相关条例保护。未经编撰机构书面许可，任何组织、个人，不得全文复制转载。报告内容除注明“来源”外，版权均属于编撰机构。任何组织或个人因工作、研究需要使用本报告中的信息、数据，必须注明出处。

免责声明

易居企业集团、上海易居房地产研究院、华东师范大学东方房地产研究院力图确保数据来源可靠，已尽力确保数据的准确性，但不对因数据本身可能存在的错误、缺失和偏差所导致的结果负责。易居企业集团、上海易居房地产研究院、华东师范大学东方房地产研究院不对任何因使用本报告而做出的投资、交易与其他相关决定承担责任。